

MOTORES, CONTROLES & PROTECCIONES



SUBMERSIBLE MOTORS & CONTROL BOXES

MOTORES SUMERGIBLES DE 4"	2
Especificaciones y materiales.....	3
Información de pedidos.....	4
Dimensiones y Peso.....	9
Cables y accesorios.....	10
MOTORES SUMERGIBLES DE 6"	11
Especificaciones y materiales.....	12
Información de pedidos.....	13
Dimensiones y Peso.....	18
Cables y accesorios.....	19
SISTEMA DE ALTA EFICIENCIA MAGFORCE DE 6"	20
Características.....	21
Información de pedidos.....	22
Accesorios.....	23
MOTORES SUMERGIBLES DE 8"	24
Especificaciones y materiales.....	25
Información de pedidos.....	26
Dimensiones y Peso.....	29
Cables y accesorios.....	30
MOTORES REBOBINABLES DE 8"	31
Especificaciones y materiales.....	31
Información de pedido.....	34
Dimensiones y Peso.....	35
Cables y accesorios.....	36
MOTORES REBOBINABLES DE 10"	38
Especificaciones y materiales.....	38
Información de pedido.....	41
Dimensiones y Peso.....	42
Cables y accesorios.....	43
MOTORES REBOBINABLES DE 12"	45
Especificaciones y materiales.....	45
Información de pedidos.....	47
Dimensiones y Peso.....	49
Cables y accesorios.....	51
ACCESORIOS DEL MOTOR	53
Líquido de llenado de motores.....	53
Kit de llenado de motores.....	53
Motores rebobinables PT100.....	53
CAJAS DE CONTROL.....	54
Partes.....	59
ACCESORIOS Y SERVICIOS	62
Acoplamiento.....	62
Caja de servicio qd y servicios especiales.....	64

Para obtener la información más actualizada, visita franklinagua.com

MOTORES SUMERGIBLES DE 4"

Estos motores están contruidos para un funcionamiento confiable en pozos de agua de 4" de diámetro o más grandes.

CARACTERÍSTICAS BÁSICAS

- Exterior de acero inoxidable resistente a la corrosión
- Eje estriado de acero inoxidable
- Devanados sellados herméticamente
- Sistema de resina StatorShield™
- Válvula de retención con filtro
- Lubricación con agua y líquido glicol
- Cojinete de empuje tipo Kingsbury
- Diafragma de compensación de presión
- Pararrayos integrados (todos monofásicos; trifásicos de 200V y 300V)
- Conector extraíble Water-Bloc™
- Cajas de control fabricadas por Franklin Electric disponibles para motores monofásicos
- Reconocido por la norma UL778 (voltajes norteamericanos)
- Certificado CSA
- Certificación ANSI/NSF 61
- Dimensiones de montaje NEMA estándar de la industria



CARACTERÍSTICAS ESPECIALES

- No se requiere camisa inductora de flujo en agua hasta 86 °F (30 °C) para motores de hasta 2 hp
- Los motores de 2-hilos son diseños de fase dividida con componentes de arranque integrales y no requieren una caja de control; cuenta con el interruptor de arranque BIAC de 2 hilos patentado por Franklin Electric, que proporciona impacto inverso para ayudar a arrancar en entornos abrasivos y evita ciclos extremadamente rápidos (por ejemplo, tanque de agua dañado)
- Los motores de tres hilos de hasta 1 hp utilizan la caja de control QD (desconexión rápida) de tres hilos exclusiva de Franklin Electric con relé QD patentado. Este relé es lo último para mantener la vida operativa
- Los motores monofásicos se pueden usar con los productos Pumptec para proteger contra el funcionamiento en seco y otras condiciones de instalación que pueden dañar los motores y/o las bombas; ver dispositivos de protección monofásicos para más detalles

OPCIÓN DE RECUPERACIÓN DE CONTAMINACIÓN

- Los motores de recuperación de contaminación están equipados para su uso en pozos de monitoreo y recuperación en los que pueden estar presentes hidrocarburos y otros productos químicos
- Cuenta con piezas de caucho de nitrilo y otros materiales resistentes a los productos químicos que se enumeran en la tabla de materiales de construcción

MOTORES SUMERGIBLES DE 4" - ESPECIFICACIONES Y MATERIALES

ESPECIFICACIONES DEL MOTOR

Hz	Modelo	Fases	Rango de HP	Rango de kW	Polos	RPM	Temp. Ambiente Max.	Clasificación de Servicio
50	Súper Inoxidable	1	0.5 - 1.5	0.37 - 1.1	2	2875	86 °F / 30 °C	Continuo*
		1	0.3 - 3	0.25 - 2.2				Continuo*
		3	0.5 - 3	0.37 - 2.2				Continuo*
	Alto Empuje	1	1.5 - 5	1.1 - 3.7				Continuo*
		3	1.5 - 10	1.1 - 7.5				Continuo*
		1	0.3 - 1.5	0.25 - 1.1				Continuo*
60	Súper Inoxidable	1	0.3 - 1.5	0.25 - 1.1	2	3450	86 °F / 30 °C	Continuo*
		1	0.3 - 3	0.25 - 2.2				Continuo*
		3	0.5 - 3	0.37 - 2.2				Continuo*
	Alto Empuje	1	1.5 - 5	1.1 - 3.7				Continuo*
		3	1.5 - 10	1.1 - 7.5				Continuo*
		1	0.3 - 1.5	0.25 - 1.1				Continuo*

* Los motores de 3hp requieren un flujo de 0.25 pies/seg

MATERIALES DE CONSTRUCCIÓN

Nº de Modelo	-	-	-8602G	-8802G	-3529G (no incluye 15HP)	-0630G	-8502G	-8702G	-8801G
Tipo de Modelo	Súper Inoxidable	Súper Inoxidable	Alto empuje	Alto empuje	Alto empuje	Alto empuje	Alto empuje	Alto empuje	Alto empuje
Componente	Pozo	Recuperación de contaminación	Pozo	Sand Fighter*	CBM+	SERIE 600M	Acero Inoxidable 316	Decapante de aceite	ES
Fundición superior	304 SS sobre hierro	Acero Inox. 304 sobre hierro	Acero Inoxidable 303	Acero Inoxidable 303	Acero Inoxidable 316	Acero Inoxidable 303	Acero Inoxidable 316	Acero Inoxidable 316	Acero Inoxidable 316
Fundición inferior	Hierro fundido	Hierro fundido	Acero Inox. 304 sobre hierro fundido	Acero Inox. 304 sobre hierro fundido	Acero Inoxidable 316	Acero Inox. 304 sobre hierro fundido	Acero Inoxidable 316	Acero Inoxidable 316	Acero Inox. 304 sobre hierro fundido
Carcasa del estator	Acero Inoxidable 301	Acero Inoxidable 301	Acero Inoxidable 304	Acero Inoxidable 304	Acero Inoxidable 316	Acero Inoxidable 316	Acero Inoxidable 316	Acero Inoxidable 316	Acero Inoxidable 304
Acabados del estator	Acero bajo en carbono	Acero bajo en carbono	Acero bajo en carbono	Acero bajo en carbono	Acero Inoxidable 316	Acero bajo en carbono	Acero Inoxidable 316	Acero Inoxidable 316	Acero bajo en carbono
Extensión del eje	Acero Inoxidable 17-4	Acero Inoxidable 17-4	Acero Inoxidable 17-4	Acero Inoxidable 17-4	Acero Inoxidable 17-4	Acero Inoxidable 17-4	Acero Inoxidable 17-4	Acero Inoxidable 17-4	Acero Inoxidable 17-4
Sujetadores	Acero Inoxidable Serie 300	Acero Inoxidable 316	Acero Inoxidable Serie 300	Acero Inoxidable Serie 300	Acero Inoxidable 316	300 Series SS	Acero Inoxidable 316	Acero Inoxidable 316	300 Series SS
Cubierta del sello	Acetal	Tefzel	Acetal	Bronce sinterizado	Acero Inoxidable 316	Bronce sinterizado	Acero Inoxidable 316	Acero Inoxidable 316	Bronce sinterizado
Sello	Nitrilo-Lip	Lip-FKM	Nitrilo-Lip	Mech-Nitrilo, SiC face	Mech-FKM, SiC face	Mech-FKM, SiC face	Mech-Nitrilo, SiC face	Mech-FKM, SiC face	Mech-FKM, SiC face
Diafragma	Nitrilo	FKM	Nitrilo	Nitrilo	FKM	Nitrilo	Nitrilo	FKM	FKM
Copa de diafragma	N/A	N/A	Acero Inoxidable 316	Acero Inoxidable 316	Acero Inoxidable 316	Acero Inoxidable 316	Acero Inoxidable 316	Acero Inoxidable 316	Acero Inoxidable 316
Resorte del diafragma	N/A	N/A	Acero Inoxidable 316	Acero Inoxidable 316	Acero Inoxidable 316	Acero Inoxidable 316	Acero Inoxidable 316	Acero Inoxidable 316	Acero Inoxidable 316
Cubierta del diafragma	Acero Inoxidable 304	Acero Inoxidable 304	Acero Inoxidable 304	Acero Inoxidable 304	Acero Inoxidable 316	Acero Inoxidable 316	Acero Inoxidable 316	Acero Inoxidable 316	Acero Inoxidable 304
Hondero	Nitrilo	FKM	Nitrilo	Nitrilo	FKM	Nitrilo	Nitrilo	FKM	FKM
Cable conductor / cable	XLPE o EPCV	Se vende por separado	XLPE o EPCV	XLPE o EPCV	Se vende por separado	XLPE o EPCV	XLPE o EPCV	Nitrilo	Se vende por separado
Encapsulado de plomo	Epoxy	N/A	Epoxy	Epoxy	N/A	Epoxy	Epoxy	Epoxy	N/A
Tipo de cable	Contratuercas acero inoxidable 303	Contratuercas acero inoxidable 304	Tornillos/abrazadera acero inoxidable 316	Tornillos/abrazadera acero inoxidable 316	Tornillos/abrazadera acero inoxidable 316	Tornillos/abrazadera acero inoxidable 316	Tornillos/abrazadera acero inoxidable 316	Tornillos/abrazadera acero inoxidable 316	Acero Inoxidable 316 screw/clamp
Filtro	Poliéster	Poliéster	Acetal/Poliéster	Acetal/Poliéster	Enchufe de Acero Inoxidable 316	Acetal/Poliéster	Enchufe de Acero Inoxidable 316	Enchufe de Acero Inoxidable 316	Enchufe de Acero Inoxidable 316
Rango de temp. máxima	30C 30C (1/4 ft/sec)	30C 30C (1/4 ft/sec)	30C (1/4 ft/sec)	30C (1/4 ft/sec)	50C (1/4 ft/sec)	30C (1/4 ft/sec)	30C (1/4 ft/sec)	80C (1 ft/sec)	30C (1/4 ft/sec)
Clasificación de empuje	300 to 900	300 to 900	1500	1500	1500	300 to 1500	1500	1500	1500

MOTORES SUMERGIBLES DE 4" - INFORMACIÓN DE PEDIDOS

MODELOS DE 2 HILOS

HP	Descripción	Volts	Hz	S.F.	Cable de motor	N° de Modelo	Clas. de empuje	Peso (Lbs)
1/3	Pozo	115	60	1.75	-	2445020117GS	300	16
		115	60	1.75	Sí	2445029004GS	300	16
		230	60	1.75	-	2445030117GS	300	16
		230	60	1.75	Sí	2445039004GS	300	16
	Recuperación de la contaminación	115	60	1.75	-	2445020917GS	300	16
		230	60	1.75	-	2445030917GS	300	16
1/2	Pozo	115	60	1.6	-	2445040117GS	300	18
		115	60	1.6	Sí	2445049004GS	300	18
		220	50	1.0	-	2445550117GS	300	18
		230	60	1.6	-	2445050117GS	300	18
		230	60	1.6	Sí	2445059004GS	300	18
		115	60	1.6	-	2445040917GS	300	18
	Recuperación de la contaminación	230	60	1.6	-	2445050917GS	300	18
		220	50	1.0	-	2445570117GS	300	21
3/4	Pozo	230	60	1.5	-	2445070117GS	300	21
		230	60	1.5	Sí	2445079004GS	300	21
		230	60	1.5	-	2445070917GS	300	21
	Recuperación de la contaminación	220	50	1.0	-	2445581203GS	650	24
1	Pozo	230	60	1.4	-	2445081203GS	650	24
		230	60	1.4	Sí	2445089003GS	650	24
		230	60	1.4	-	2445082303GS	650	24
	Recuperación de la contaminación	220	50	1.0	-	2443591217GS	650	31
1.5	Pozo	230	60	1.3	-	2443091217GS	650	31
		230	60	1.3	Sí	2443099004GS	650	31
		230	60	1.3	-	2443092317GS	650	31
	Recuperación de la contaminación	230	60	1.3	-	2443092317GS	650	31

NOTA: Todos los motores de se empaquetan individualmente; paquetes de tarimas disponibles pero no mostrados; pónganse en contacto con el servicio de atención al cliente para conocer la disponibilidad

MOTORES SUMERGIBLES DE 4" - INFORMACIÓN DE PEDIDOS

MODELOS DE 3 HILOS

HP	Descripción	Volts	Hz	S.F.	Cable de motor	N° de Modelo	Clas. de empuje	Peso (Lbs)
1/3	Pozo	115	60	1.75	Sí	2145029004GS	300	17
		220	50	1.0	-	2145534116GS	300	17
		230	60	1.75	-	2145034416GS	300	17
	Recuperación de la contaminación	230	60	1.75	Sí	2145039004GS	300	17
		115	60	1.75	-	2145024916GS	300	17
		230	60	1.75	-	2145034916GS	300	17
1/2	Pozo	115	60	1.6	-	2145044416GS	300	19
		115	60	1.6	Sí	2145049004GS	300	19
		220	50	1.0	-	2145554116GS	300	19
		220	50	1.0	Sí	2145559204GS	300	19
		230	60	1.6	-	2145054416GS	300	19
		230	60	1.6	Sí	2145059004GS	300	19
	Recuperación de la contaminación	115	60	1.6	-	2145044916GS	300	19
		230	60	1.6	-	2145054916GS	300	19
		220	50	1.0	-	2145574116GS	300	21
		220	50	1.0	Sí	2145579204GS	300	21
3/4	Pozo	230	60	1.5	-	2145074416GS	300	21
		230	60	1.5	Sí	2145079004GS	300	21
		230	60	1.5	-	2145074916GS	300	21
	Recuperación de la contaminación Serie 600M	230	60	1.5	Sí	2145070600GS	300	22
		220	50	1.0	-	2145581903GS	650	24
		220	50	1.0	Sí	2145589203GS	650	24
1	Pozo	230	60	1.4	-	2145081203GS	650	24
		230	60	1.4	Sí	2145089003GS	650	24
		230	60	1.4	-	2145082303GS	650	24
		230	60	1.4	Sí	2145080610GS	650	25
	Recuperación de la contaminación Serie 600M	220	50	1.0	-	2243501903GS	650	28
		220	50	1.0	Sí	2243509203GS	650	28
		230	60	1.3	-	2243001903GS	650	28
		230	60	1.3	Sí	2243009203GS	650	28
		230	60	1.3	Sí	2243008602G	1500	38
		230	60	1.3	-	2243002303GS	650	28
2	Pozo	230	60	1.3	Sí	2243000610GS	650	25
		230	60	1.3	Sí	2243008502G	1500	40
		220	50	1.0	-	2243511916GS	650	33
		220	50	1.0	Sí	2243519204GS	650	33
		220	50	1.0	Sí	2243518602G	1500	43
		230	60	1.25	-	2243011916GS	650	33
		230	60	1.25	Sí	2243019204GS	650	33
		230	60	1.25	-	2243018600G	1500	43
		230	60	1.25	Sí	2243018602G	1500	43
		230	60	1.25	-	2243012316GS	650	33
	Recuperación de la contaminación Serie 600M	230	60	1.25	Sí	2243010610GS	650	29
		230	60	1.15	Sí	2243018802G	1500	43
		230	60	1.25	Sí	2243018702G	1500	46
		230	60	1.25	Sí	2243018502G	1500	45
3	Pozo	220	50	1.0	-	2243522504G	900	41
		220	50	1.0	-	2247528600G	1500	56
		230	60	1.15	-	2247022504G	900	41
		230	60	1.15	Sí	2247022604G	900	41
		230	60	1.15	-	2247028600G	1500	56
		230	60	1.15	Sí	2243028602G	1500	56
		230	60	1.15	Sí	2247020620G	900	35
		230	60	1.15	Sí	2247020630G	1500	44
	Serie 600M	230	60	1.15	Sí	2247028802G	1500	56
		230	60	1.15	Sí	2247028702G	1500	56
		230	60	1.15	Sí	2247028502G	1500	56
		220	50	1.0	-	2243538600G	1500	71
		230	60	1.15	-	2247038600G	1500	71
		230	60	1.15	Sí	2247038602G	1500	71
5	Pozo	230	60	1.15	Sí	2243030630G	1500	56
		230	60	1.15	Sí	2247038802G	1500	71
		230	60	1.15	Sí	2247038702G	1500	71
	Serie 600M	230	60	1.15	Sí	2247038502G	1500	71
		230	60	1.15	Sí	2247038502G	1500	71
		230	60	1.15	Sí	2247038502G	1500	71

NOTA: Todos los motores de se empaquetan individualmente; paquetes de tarimas disponibles pero no mostrados; pónganse en contacto con el servicio de atención al cliente para conocer la disponibilidad

MOTORES SUMERGIBLES DE 4" - INFORMACIÓN DE PEDIDOS

MODELOS TRIFÁSICOS

HP	Descripción	Volts	Hz	S.F.	Cable de motor	N° de Modelo	Clas. de empuje	Peso (Lbs)	
1/2	Pozo	48	60	1.5	Sí	2349049204GS	300	18	
		200	60	1.6	-	2345014116GS	300	18	
		200	60	1.6	Sí	2345019204GS	300	19	
		220	50	1.0	-	2345514116GS	300	18	
		230	60	1.6	-	2345114116GS	300	18	
		230	60	1.6	Sí	2345119204GS	300	19	
		380-415	50	1.0	-	2345613116GS	300	18	
		460	60	1.6	-	2345213116GS	300	18	
		460	60	1.6	Sí	2345219404GS	300	19	
	575	60	1.6	Sí	2345319404GS	300	19		
	Recuperación de la contaminación	200	60	1.6	-	2345014916GS	300	18	
		230	60	1.6	-	2345114916GS	300	18	
		460	60	1.6	-	2345214916GS	300	18	
3/4	Pozo	100	60	1.5	Sí	2349029204GS	300	21	
		200	60	1.5	-	2345024116GS	300	21	
		200	60	1.5	Sí	2345029204GS	300	22	
		220	50	1.0	-	2345524116GS	300	21	
		230	60	1.5	-	2345124116GS	300	21	
		230	60	1.5	Sí	2345129204GS	300	22	
		380-415	50	1.0	-	2345623116GS	300	21	
		460	60	1.5	-	2345223116GS	300	21	
		460	60	1.5	Sí	2345229404GS	300	22	
		575	60	1.5	Sí	2345329404GS	300	22	
		Recuperación de la contaminación	200	60	1.5	-	2345024916GS	300	21
	230		60	1.5	-	2345124916GS	300	21	
	460		60	1.5	-	2345224916GS	300	21	
	Serie 600M	230	60	1.5	Sí	2345120600GS	300	22	
		460	60	1.5	Sí	2345220600GS	300	22	
1	Pozo	200	60	1.4	-	2345031903GS	650	24	
		200	60	1.4	Sí	2345039203GS	650	25	
		220	50	1.0	-	2345534116GS	650	24	
		230	60	1.4	-	2345131903GS	650	24	
		230	60	1.4	Sí	2345139203GS	650	25	
		380-415	50	1.0	-	2345633116GS	650	24	
		460	60	1.4	-	2345231603GS	650	24	
		460	60	1.4	Sí	2345239403GS	650	25	
		575	60	1.4	Sí	2345339403GS	650	25	
		Recuperación de la contaminación	200	60	1.4	-	2345032303GS	650	24
			230	60	1.4	-	2345132303GS	650	24
	460		60	1.4	-	2345232303GS	650	24	
	Serie 600M	230	60	1.4	Sí	2345130610GS	650	25	
		460	60	1.4	Sí	2345230610GS	650	25	

MOTORES SUMERGIBLES DE 4" - INFORMACIÓN DE PEDIDOS

MODELOS TRIFÁSICOS

HP	Descripción	Volts	Hz	S.F.	Cable de motor	N° de Modelo	Clas. de empuje	Peso (Lbs)
1.5	Pozo	200	60	1.3	-	2345041903GS	650	28
		200	60	1.3	Sí	2345049203GS	650	29
		200	60	1.3	-	2345048600	1500	33
		220	50	1.3	Sí	2345549003GS	650	28
		230	60	1.3	-	2345141903GS	650	28
		230	60	1.3	Sí	2345149203GS	650	29
		230	60	1.3	-	2345148600G	1500	33
		460/380	60/50	1.3/1.0	-	2345241603GS	650	28
		460/380	60/50	1.3/1.0	Sí	2345249403GS	650	28
		460/380	60/50	1.3/1.0	-	2345248600G	1500	28
		575	60	1.3	-	2345341603GS	650	28
		575	60	1.3	Sí	2345349403GS	650	29
	575	60	1.3	-	2345348600G	1500	33	
	200	60	1.3	-	2345042303GS	650	28	
	230	60	1.3	-	2345142303GS	650	28	
	460/380	60/50	1.3/1.0	-	2345242303GS	650	28	
	230	60	1.3	Sí	2345140610GS	650	25	
	460/380	60/50	1.3/1.0	Sí	2345240610GS	650	25	
	200	60	1.3	Sí	2345048502G	1500	40	
	230	60	1.3	Sí	2345148502G	1500	40	
460/380	60/50	1.3/1.0	Sí	2345248502G	1500	40		
575	60	1.3	Sí	2345348502G	1500	40		
2	Pozo	200	60	1.25	-	2343051618GS	650	33
		200	60	1.25	Sí	2343059204GS	650	34
		200	60	1.25	-	2343058600G	1500	44
		220	50	1.0	-	2343551916GS	650	33
		230	60	1.25	-	2343151618GS	650	33
		230	60	1.25	Sí	2343159204GS	650	34
		230	60	1.25	-	2343158600G	1500	44
		460/380	60/50	1.25/1.0	-	2343251618GS	650	33
		460/380	60/50	1.25/1.0	Sí	2343259404GS	650	34
		460/380	60/50	1.25/1.0	-	2343258600G	1500	44
		460/380	60/50	1.25/1.0	Sí	2343258602G	1500	44
		575	60	1.25	-	2343351618GS	650	33
		575	60	1.25	Sí	2343359404GS	650	34
		575	60	1.25	-	2343358600G	1500	44
		200	60	1.25	-	2343052318GS	650	33
		230	60	1.25	-	2343152318GS	650	33
		460/380	60/50	1.25/1.0	-	2343252318GS	650	33
		230	60	1.25	Sí	2343150610GS	650	29
	460/380	60/50	1.25/1.0	Sí	2343250610GS	650	29	
	200	60	1.25	Sí	2343058502G	1500	44	
	230	60	1.25	Sí	2343158502G	1500	44	
	460/380	60/50	1.25/1.0	Sí	2343258502G	1500	44	
	575	60	1.25	Sí	2343358502G	1500	44	
	230	60	1.25	Sí	2343158702G	1500	44	
	460/380	60/50	1.25/1.0	Sí	2343258702G	1500	44	

MOTORES SUMERGIBLES DE 4" - INFORMACIÓN DE PEDIDOS

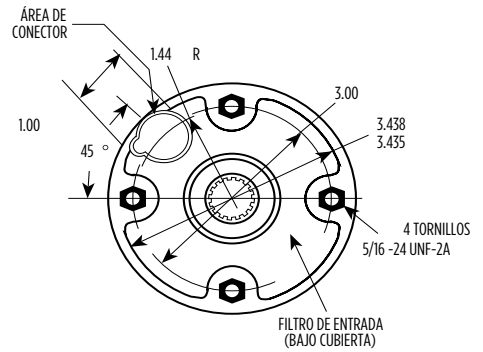
HP	Descripción	Volts	Hz	S.F.	Cable de motor	N° de Modelo	Clas. de empuje	Peso (Lbs)
3	Pozo	200	60	1.15	-	2343062504G	900	41
		200	60	1.15	Sí	2343062604G	900	41
		200	60	1.15	-	2343068600G	1500	43
		200	60	1.15	Sí	2343068602G	1500	44
		220	50	1.0	-	2343562504G	900	41
		220	50	1.0	-	2343568600G	1500	43
		230	60	1.15	-	2343162504G	900	41
		230	60	1.15	Sí	2343162604G	900	41
		230	60	1.15	-	2343168600G	1500	43
		230	60	1.15	Sí	2343168602G	1500	44
		380	60	1.15	-	2343462504G	900	41
		380	60	1.15	Sí	2343462604G	900	41
		380	60	1.15	-	2343468600G	1500	43
		380	60	1.15	Sí	2343468602G	1500	44
		460/380	60/50	1.15/1.0	-	2343262504G	900	41
		460/380	60/50	1.15/1.0	Sí	2343262604G	900	41
		460/380	60/50	1.15/1.0	-	2343268600G	1500	43
		460/380	60/50	1.15/1.0	Sí	2343268602G	1500	44
		575	60	1.15	-	2343362504G	900	41
		575	60	1.15	Sí	2343362604G	900	41
	575	60	1.15	-	2343368600G	1500	43	
	575	60	1.15	Sí	2343368602G	1500	44	
	230	60	1.15	Sí	2343160620G	900	35	
	230	60	1.15	Sí	2343160630G	1500	44	
	460/380	60/50	1.15	Sí	2343260620G	900	35	
	460/380	60/50	1.15	Sí	2343260630G	1500	44	
	200	60	1.15	Sí	2343068802G	1500	44	
	230	60	1.15	Sí	2343168802G	1500	44	
	380	60	1.15	Sí	2343468802G	1500	44	
	460/380	60/50	1.15/1.0	Sí	2343268802G	1500	44	
575	60	1.15	Sí	2343368802G	1500	44		
200	60	1.15	Sí	2343068502G	1500	44		
230	60	1.15	Sí	2343168502G	1500	44		
460/380	60/50	1.15/1.0	Sí	2343268502G	1500	44		
575	60	1.15	Sí	2343368502G	1500	44		
230	60	1.15	Sí	2343168702G	1500	44		
460/380	60/50	1.15/1.0	Sí	2343268702G	1500	44		
4	Pozo	380	50	1.0	-	2343958600G	1500	49
380	50	1.0	Sí	2348068602G	1500	50		
5	Pozo	200	60	1.15	-	2343078600G	1500	55
		200	60	1.15	Sí	2343078602G	1500	56
		220	50	1.0	-	2347578600G	1500	55
		230	60	1.15	-	2347178600G	1500	55
		230	60	1.15	Sí	2347178602G	1500	56
		380	60	1.15	-	2343478600G	1500	55
		380	60	1.15	Sí	2347478602G	1500	56
		460/380	60/50	1.15/1.0	-	2343278600G	1500	55
		460/380	60/50	1.15/1.0	Sí	2347278602G	1500	56
		575	60	1.15	-	2343378600G	1500	55
		575	60	1.15	Sí	2347378602G	1500	56
		230	60	1.15	Sí	2347170630G	1500	56
		460/380	60/50	1.15	Sí	2347270630G	1500	56
		200	60	1.15	Sí	2343078802G	1500	56
	230	60	1.15	Sí	2347178802G	1500	56	
	380	60	1.15	Sí	2343478802G	1500	56	
	460/380	60/50	1.15/1.0	Sí	2347278802G	1500	56	
	575	60	1.15	Sí	2347378802G	1500	56	
	200	60	1.15	Sí	2343078502G	1500	56	
	230	60	1.15	Sí	2347178502G	1500	56	
	460/380	60/50	1.15/1.0	Sí	2347278502G	1500	56	
	575	60	1.15	Sí	2347378502G	1500	56	
	230	60	1.15	Sí	2347178702G	1500	58	
	460/380	60/50	1.15/1.0	Sí	2347278702G	1500	58	
ES	460/380	60/50	1.15/1.0	-	2347278801G	1500	56	
CBM+	460/380	60/50	1.15/1.0	-	2347273529G	1500	59	
5.5	Pozo	460/380	60/50	1.0	-	2343978600G	1500	60
		460/380	60/50	1.0	Sí	2347658602G	1500	61

MOTORES SUMERGIBLES DE 4" - DIMENSIONES Y PESO

SÚPER INOXIDABLE

HP / kW	Fases	L (in)	Tamaño de caja del motor (pulg)			Peso con empaque	
			W	H	L	lbs	kg
0.333 / 0.25	1	8.76	4.25	4.38	16.00	16	7.3
	1	8.76	4.25	4.38	16.00	17	7.7
0.5 / 0.37	1	9.51	4.25	4.38	16.00	18	8.2
	3	9.51	4.25	4.38	16.00	19	8.6
0.75 / 0.55	1	10.64	4.25	4.38	19.00	21	9.5
	3	10.64	4.25	4.38	19.00	21	9.5
1 / 0.75	1	11.73	4.25	4.38	19.00	24	10.9
	3	11.73	4.25	4.38	19.00	24	10.9
1.5 / 1.1	1	15.1	4.25	4.38	21.25	31	14.1
	3	15.1	4.25	4.38	21.25	28	12.7
2 / 1.5	1	15.1	4.25	4.38	21.25	33	15
	3	15.1	4.25	4.38	21.25	28	12.7
3 / 2.2	1	18.34	6.50	6.25	24.75	39	18
	3	15.29	6.50	6.25	21.75	35	16

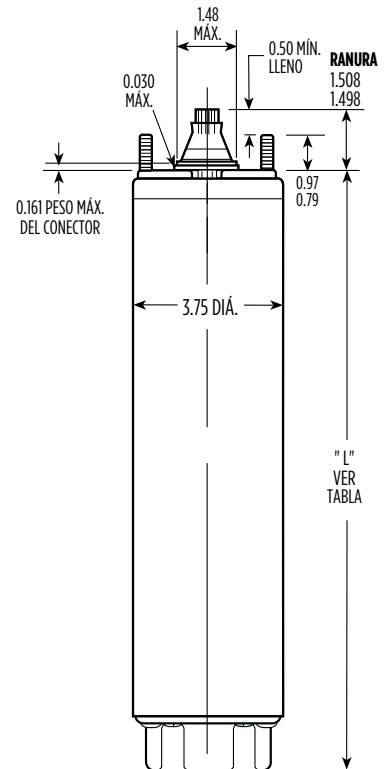
NOTE: Todas las dimensiones enumeradas anteriormente son para modelos suministrados con cable conector; consultar con fábrica por otros modelos.



ALTO EMPUJE

HP / kW	Modelo	Fases	L (in)	Tamaño de caja del motor (pulg)			Peso con empaque	
				W	H	L	lbs	kg
1.5 / 1.1	Estándar, Sand Fighter®	1	19.1	6.50	6.25	21.50	35	15.9
	Estándar, Sand Fighter®	3	17.98	6.50	6.25	21.50	37	16.8
2 / 1.5	Estándar, Sand Fighter®	1	20.6	6.50	6.25	24.25	43	19.5
	Separador de Aceite	1	22.85	6.50	6.25	25.75	46	20.9
	Estándar, Sand Fighter®	3	19.1	6.50	6.25	24.25	44	20
3 / 2.2	Separador de Aceite	3	21.35	6.50	6.25	25.75	42	19.1
	Estándar, Sand Fighter®	1	22.49	6.50	6.25	27.75	47	21
	Separador de Aceite	1	22.98	6.50	6.25	27.75	48	22
5 / 3.7	Estándar, Sand Fighter®	3	19.44	6.50	6.25	24.75	41	19
	Separador de Aceite	3	19.93	6.50	6.25	26.25	42	19
	Estándar, Sand Fighter®	1	27.41	6.50	6.25	33.75	64	29
5.5 / 4	Separador de Aceite	1	27.90	6.50	6.25	33.75	65	30
	Estándar, Sand Fighter®	3	22.49	6.50	6.25	27.75	50	23
	Separador de Aceite	3	22.98	6.50	6.25	27.75	51	23
7.5 / 5.5	CBM+	3	23.45	6.50	6.25	27.75	52	24
	Estándar, Sand Fighter®	3	23.39	6.50	6.25	27.75	52	24
	Estándar, Sand Fighter®	3	27.41	6.50	6.25	33.75	64	29
10 / 7.5	Separador de Aceite	3	27.90	6.50	6.25	33.75	65	30
	CBM+	3	28.37	6.50	6.25	33.75	66	30
	Estándar, Sand Fighter®	3	30.48	6.50	6.25	35.25	72	33
15 / 11	Separador de Aceite	3	30.97	6.50	6.25	35.25	73	33
	CBM+	3	31.44	8.88	8	39.5	74	34
	CBM+	3	47.50	6.50	6.25	50.00	115	52

NOTE: Consultar con fábrica para pesos y dimensiones de Acero Inoxidable 316

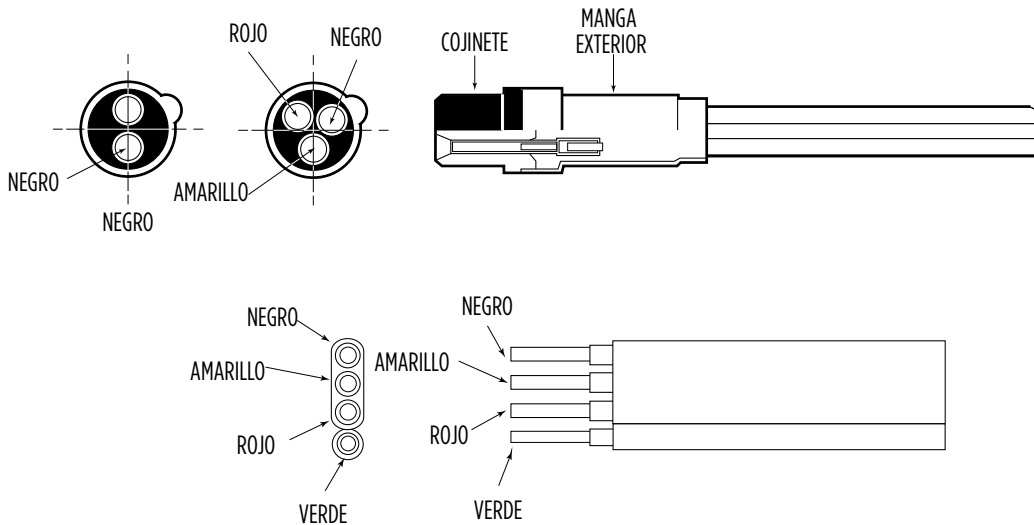


MOTORES SUMERGIBLES DE 4" - CABLES Y ACCESORIOS

CABLES DEL MOTOR

HP	Cable	Descripción	Wire AWG	N° de Modelo	Peso (Lbs)
Todos	2	Cable conector, XLPE individual, Acero Inoxidable 303, 48 in, conexión a tierra	14	152552905	1
		Cable conector, XLPE individual, Acero Inoxidable 303, 100 in, conexión a tierra		152552906	1
		Cable conector, Nitrilo Individual, Acero Inoxidable 316, 48 in, Sin Tierra		152328905*	1
		Cable conector, Nitrilo Individual, Acero Inoxidable 316, 100 in, Sin Tierra		152328906*	1
	3 (Jam-Nut Style)	Cable conector, XLPE individual, Acero Inoxidable 303, 48 in, conexión a tierra		152553905	< 1
		Cable conector, XLPE individual, acero inoxidable 303, 100 in, conexión a tierra		152553906	< 1
		Cable conector, Nitrilo Individual, Acero Inoxidable 316, 48 in, Sin Tierra *		152255901	< 1
		Cable conector, Nitrilo Individual, Acero Inoxidable 316, 100 in, Sin Tierra *		152255902	< 1
		Cable conector, Nitrilo Individual, Acero Inoxidable 316, 160 in, Sin Tierra *		152255904	< 1
		Cable conector, Nitrilo Individual, Acero Inoxidable 316, 30 pies, Sin Tierra *		152255906	5
		Cable conector, Nitrilo Individual, Acero Inoxidable 316, 50 pies, Sin Tierra *		152255907	5
		Cable conector, Nitrilo Individual, Acero Inoxidable 316, 100 pies, Sin Tierra *		152255910	9
		Cable conector, Nitrilo Individual, Acero Inoxidable 316, 150 pies, Sin Tierra *		152255912	14
		3 (Clamp Style)		Cable conector, Individual XLPE, Acero Inoxidable 316, 48 in, Rectificado	152735911
	Cable conector, Individual XLPE, Acero Inoxidable 316, 100 in, Rectificado			152735941	1
	Cable conector, Nitrilo Individual, Acero Inoxidable 316, 100 in, Sin Tierra *			152744902	< 1
	Cable conector, Nitrilo Individual, Acero Inoxidable 316, 160 in, Sin Tierra *			152744904	< 1
	Cable conector, Nitrilo Individual, Acero Inoxidable 316, 50 pies, Sin Tierra *			152744907	5
	Cable conector, Nitrilo Individual, Acero Inoxidable 316, 100 pies, Sin Tierra *			152744910	9

NOTA: Consulte el manual de mantenimiento de instalación de aplicaciones (AIM) de Franklin Electric para conocer el tamaño exacto del cable; LA GARANTÍA DEL MOTOR SE ANULA si no se utilizan los cables suministrados por Franklin Electric
* Nitrilo no apto para uso en agua potable



ACCESORIOS DEL MOTOR

HP	Descripción	N° de Modelo	Peso (Lbs)
Todos	Acoplamiento, 4 pulgadas, Acero Inoxidable #416 , llave de 3/16 x 1/8 x 1 3/8	151551911	1

MOTORES SUMERGIBLES DE 6"

Estos motores están contruidos para una operación confiable en pozos de 6" de diámetro o más grandes.

CARACTERÍSTICAS BÁSICAS

- Diseño de montaje NEMA de doble brida
- Eje estriado de acero inoxidable
- StatorShield™, el sistema de encapsulación de seis funciones de Franklin Electric
- Cojinete de empuje tipo Kingsbury de alta capacidad, lubricado por agua
- Llenados en fábrica con la solución no tóxica soluble en agua
- Cable reemplazable en campo usando la tecnología Water-Bloc™ exclusiva de Franklin Electric
- Punto de diseño de 3450 rpm 60 Hz
- Cubierta externa contra la arena en el eje
- Sello de superficie mecánico en la salida del eje
- Rotor de barra de cobre
- Compatible con todos los modelos de variadores de frecuencia
- Los modelos monofásicos deben usarse con una caja de control Franklin Electric

CARACTERÍSTICAS ESPECIALES

- **Acero Inoxidable 316:** Opción de construcción especial para aplicaciones ácidas, de pH bajo y de agua de mar. Todos los motores de Acero Inoxidable 316 incluyen un sensor de temperatura Subtrol™.
- Los modelos **Sand Fighter®** incluyen sensor de temperatura SubTrol™ en los modelos de 40, 50 y 60 hp.
- Consulte a la fábrica para conocer otras clasificaciones de voltaje, frecuencia y caballos de fuerza que no aparecen en este catálogo.
- Las especificaciones están sujetas a cambios sin previo aviso; comuníquese con Franklin Electric si se requieren materiales actuales para las especificaciones de la oferta
- Cable-conector con conductores 10AWG para todos los modelos



MOTORES SUMERGIBLES DE 6" - ESPECIFICACIONES Y MATERIALES

ESPECIFICACIONES DEL MOTOR

Hz	Modelo	Fases	Rango de HP	Rango de kW	Polos	RPM	Temp. Ambiente Máxima	Clasificación de servicio
50	Sand Fighter**	3	5 - 40	3.7 - 45	2	2875	86° F / 30° C	Continuo
50		3	50 - 60	37 - 45			86° F / 30° C	
50	Hi-Temp 90° C**	3	5 - 40	3.7 - 30			195° F / 90° C	
60	Sand Fighter**	3	5 - 40	3.7 - 30		3450	86° F / 30° C	
60		3	50 - 60	37 - 45			86° F / 30° C	
60	Hi-Temp 90° C**	3	5 - 40	3.7 - 30			195° F / 90° C	

*A un flujo de 0.5 pies/seg que pasa sobre la superficie del motor, los motores están clasificados para servicio continuo hasta 86° F (30° C) de temperatura del agua

**A un flujo de 0.5 pies/seg que pasa sobre la superficie del motor, los motores están clasificados para servicio continuo hasta 196° F (90° C) de temperatura del agua y hasta 86° F (30° C) de temperatura del agua SIN FLUJO en lagos o pozos de 12 pulgadas o más de diámetro

MATERIALES DE CONSTRUCCIÓN

Componente	Tipo de Construcción			
	Sand Fighter®	Resistente a la corrosión (Acero Inoxidable 316)	Hi-Temp 90 °C (Carcasa de Acero Inoxidable 300)	Hi-Temp 90 °C (Acero Inoxidable 316)
Clasificación de clase de aislamiento UL	Clase F	Clase F	Clase F	Clase F
Clasificación de temperatura ambiente del motor	86 °F / 30 °C	86 °F / 30 °C	194 °F / 90 °C (5-40 hp)	194 °F / 90 °C (5-40 hp)
Tipo de resina del estator	Estándar (5-40 hp) / Hi-Temp (50-60 hp)	Estándar (5-40 hp) / Hi-Temp (50-60 hp)	FE Hi-Temp	FE Hi-Temp
Solución de llenado de motor (soluble en agua/no tóxico)	FES91	FES91	FES92	FES92
Campana de extremo & clasificación de empuje	Hierro gris con recubrimiento de epoxi	Acero Inoxidable 316	Hierro gris con recubrimiento de epoxi	Acero Inoxidable 316
Sensor de temperatura SubTrol™	No (5-30 hp) / Sí (40-60 hp)	Sí	No disponible	No disponible
Carcasa del estator	Acero Inoxidable Serie 300	Acero Inoxidable 316	Acero Inoxidable Serie 300	Acero Inoxidable 316
Extremo del estator	Acero al carbón		Acero al carbón	Acero Inoxidable 316
Extensión del eje	300 Series SS (5-30 hp) / 17-4 SS (40-60 hp)	17-4 SS	300 SS (5-20 hp), 17-4 SS (25-40 hp)	17-4 SS
Cojinete	Acero Inoxidable 316	Acero Inoxidable 316	Acero Inoxidable 316	Acero Inoxidable 316
Retenedor de buje	300 series SS		Acero Inoxidable Serie 300	Acero Inoxidable 316
Sello mecánico del eje	Sistema de sello Sand Fighter™	Sistema de sello Sand Fighter™	Sistema de sello Sand Fighter™	Sistema de sello Sand Fighter™
Sello mecánico / componentes del caucho	Nitrilo (5-40 hp) / FKM (50-60 hp)	Nitrilo (5-40 hp) / FKM (50-60 hp)	FKM	FKM
Material del diafragma	Nitrilo (5-40 hp) / FKM (50-60 hp)	Nitrilo (5-40 hp) / FKM (50-60 hp)	FKM	FKM
Placa de diafragma	300 series SS	Acero Inoxidable 316	300 series SS	Acero Inoxidable 316
Resorte de diafragma	300 series SS	25-6 MO SS	300 series SS	25-6 MO SS
Eslinga de eje	Nitrilo (5-40 hp) / FKM (50-60 hp)	Nitrilo	FKM	FKM
Cable conductor	Encamisado (10 AWG) Individual (8 AWG)	Encamisado (10 AWG) Individual (8 AWG)	Hi-Temp XLPO Individual	Hi-Temp XLPO Individual
Construcción del cable	Sobremoldeado (10 AWG) Encapsulado (8 AWG)	Sobremoldeado (10 AWG) Encapsulado (8 AWG)	Encapsulado	Encapsulado
Tuerca del cable	Latón	Acero Inoxidable 316	Latón	Acero Inoxidable 316
Capacidad del cojinete de empuje (86 °F / 30 °C)	3500 lbs (5-30 hp) 6000 lbs (40-60 hp)	3500 lbs (5-30 hp) 6000 lbs (40-60 hp)	Estándar 5-20 hp • 4,500 lbs Estándar 25-40 hp • 7,500 lbs	Estándar 5-20 hp • 4,500 lbs Estándar 25-40 hp • 7,500 lbs
Método de conexión de tierra del sistema al motor	Cable de tierra en el conector de cable de alimentación	Cable de tierra en el conector de cable de alimentación	Cable de tierra en el conector de cable de alimentación	Cable de tierra en el conector de cable de alimentación

NOTA: Especificaciones sujetas a cambios sin previo aviso; comuníquese con Franklin Electric si se requieren los tipos de materiales actuales para las especificaciones de la oferta.

MOTORES SUMERGIBLES DE 6" - INFORMACIÓN DE PEDIDOS

MODELOS MONOFÁSICOS

HP	Descripción	Volts	Hz	S.F.	Cable de motor	N° de Modelo	Clas. de Empuje	Peso (Lbs)
5	Sand Fighter®	230	60	1.15	DOL (3)	2261108020	3500	110
	Acero Inoxidable 316	230	60	1.15	DOL (3)	2261103920	3500	110
7.5	Sand Fighter®	230	60	1.15	DOL (3)	2261118020	3500	123
	Acero Inoxidable 316	230	60	1.15	DOL (3)	2261113920	3500	123
10	Sand Fighter®	230	60	1.15	DOL (3)	2261128020	3500	141
	Acero Inoxidable 316	230	60	1.15	DOL (3)	2261123920	3500	141
15	Sand Fighter®	230	60	1.15	DOL (3)	2261138020	3500	154
	Acero Inoxidable 316	230	60	1.15	DOL (3)	2261133920	3500	154

MODELOS TRIFÁSICOS

HP	Descripción	Volts	Hz	S.F.	Cable de motor	N° de Modelo	Clas. de Empuje	Peso (Lbs)
5	Sand Fighter®	200	60	1.15	DOL (3)	2366508120	3500	101
		220	50	1.0	DOL (3)	2366808120	3500	101
		230	60	1.15	DOL (3)	2366008120	3500	101
		380	60	1.15	DOL (3)	2366608120	3500	101
		460/380	60/50	1.15/1.0	DOL (3)	2366108120	3500	101
		460/380	60/50	1.15/1.0	Y-Δ (6)	2367108120	3500	106
	Acero Inoxidable 316 w/SubTrol™	575	60	1.15	DOL (3)	2366208120	3500	101
		200	60	1.15	DOL (3)	2366504020	3500	101
		230	60	1.15	DOL (3)	2366004020	3500	101
		380	60	1.15	DOL (3)	2366604020	3500	101
		460/380	60/50	1.15/1.0	DOL (3)	2366104020	3500	101
		460/380	60/50	1.15/1.0	Y-Δ (6)	2367104020	3500	106
	Hi-Temp 90° C	575	60	1.15	DOL (3)	2366204020	3500	101
		200	60	1.15	DOL (3)	2766500003	4500	116
		230	60	1.15	DOL (3)	2766000003	4500	116
		380	60	1.15	DOL (3)	2766600003	4500	116
		460/380	60/50	1.15/1.0	DOL (3)	2766100003	4500	116
		460/380	60/50	1.15/1.0	Y-Δ (6)	2767100003	4500	121
	Hi-Temp 90° C - Acero Inoxidable 316	575	60	1.15	DOL (3)	2766200003	4500	116
		200	60	1.15	DOL (3)	2766503003	4500	116
		230	60	1.15	DOL (3)	2766003003	4500	116
		380	60	1.15	DOL (3)	2766603003	4500	116
		460/380	60/50	1.15/1.0	DOL (3)	2766103003	4500	116
		575	60	1.15	DOL (3)	2766203003	4500	116

MOTORES SUMERGIBLES DE 6" - INFORMACIÓN DE PEDIDOS

MODELOS TRIFÁSICOS

HP	Descripción	Volts	Hz	S.F.	Cable de motor	N° de Modelo	Clas. de Empuje	Peso (Lbs)
7.5	Sand Fighter®	200	60	1.15	DOL (3)	2366518120	3500	108
		220	50	1.0	DOL (3)	2366818120	3500	108
		230	60	1.15	DOL (3)	2366018120	3500	108
		380	60	1.15	DOL (3)	2366618120	3500	108
		415	50	1.0	DOL (3)	2366918120	3500	108
		460/380	60/50	1.15/1.0	DOL (3)	2366118120	3500	108
		460/380	60/50	1.15/1.0	Y-Δ (6)	2367118120	3500	113
	575	60	1.15	DOL (3)	2366218120	3500	108	
	Acero Inoxidable 316 con SubTrol™	200	60	1.15	DOL (3)	2366514020	3500	108
		230	60	1.15	DOL (3)	2366014020	3500	108
		380	60	1.15	DOL (3)	2366614020	3500	108
		460/380	60/50	1.15/1.0	DOL (3)	2366114020	3500	108
		460/380	60/50	1.15/1.0	Y-Δ (6)	2367114020	3500	113
		575	60	1.15	DOL (3)	2366214020	3500	108
	Hi-Temp 90 °C	200	60	1.15	DOL (3)	2766510003	4500	129
		230	60	1.15	DOL (3)	2766010003	4500	129
		380	60	1.15	DOL (3)	2766610003	4500	129
		460/380	60/50	1.15/1.0	DOL (3)	2766110003	4500	129
		460/380	60/50	1.15/1.0	Y-Δ (6)	2767110003	4500	134
		575	60	1.15	DOL (3)	2766210003	4500	129
	Hi-Temp 90 °C - Acero Inoxidable 316	200	60	1.15	DOL (3)	2766513003	4500	129
		230	60	1.15	DOL (3)	2766013003	4500	129
		380	60	1.15	DOL (3)	2766613003	4500	129
		460/380	60/50	1.15/1.0	DOL (3)	2766113003	4500	129
		575	60	1.15	DOL (3)	2766213003	4500	129

MOTORES SUMERGIBLES DE 6" - INFORMACIÓN DE PEDIDOS

MODELOS TRIFÁSICOS

HP	Descripción	Volts	Hz	S.F.	Cable de motor	N° de Modelo	Clas. de Empuje	Peso (Lbs)
10	Sand Fighter®	200	60	1.15	DOL (3)	2366528120	3500	116
		220	50	1.0	DOL (3)	2366828120	3500	116
		230	60	1.15	DOL (3)	2366028120	3500	116
		380	60	1.15	DOL (3)	2366628120	3500	116
		415	50	1.0	DOL (3)	2366928120	3500	116
		460/380	60/50	1.15/1.0	DOL (3)	2366128120	3500	116
		460/380	60/50	1.15/1.0	Y-Δ (6)	2367128120	3500	121
		575	60	1.15	DOL (3)	2366228120	3500	116
	Acero Inoxidable 316 con SubTrol™	200	60	1.15	DOL (3)	2366524020	3500	116
		230	60	1.15	DOL (3)	2366024020	3500	116
		380	60	1.15	DOL (3)	2366624020	3500	116
		460/380	60/50	1.15/1.0	DOL (3)	2366124020	3500	116
		460/380	60/50	1.15/1.0	Y-Δ (6)	2367124020	3500	121
		575	60	1.15	DOL (3)	2366224020	3500	116
	Hi-Temp 90 °C	200	60	1.15	DOL (3)	2766520003	4500	145
		230	60	1.15	DOL (3)	2766020003	4500	145
		380	60	1.15	DOL (3)	2766620003	4500	145
		460/380	60/50	1.15/1.0	DOL (3)	2766120003	4500	145
		460/380	60/50	1.15/1.0	Y-Δ (6)	2767120003	4500	150
		575	60	1.15	DOL (3)	2766220003	4500	145
	Hi-Temp 90 °C - Acero Inoxidable 316	200	60	1.15	DOL (3)	2766523003	4500	145
		230	60	1.15	DOL (3)	2766023003	4500	145
		380	60	1.15	DOL (3)	2766623003	4500	145
		460/380	60/50	1.15/1.0	DOL (3)	2766123003	4500	145
		575	60	1.15	DOL (3)	2766223003	4500	145

MOTORES SUMERGIBLES DE 6" - INFORMACIÓN DE PEDIDOS

MODELOS TRIFÁSICOS

HP	Descripción	Volts	Hz	S.F.	Cable de motor	N° de Modelo	Clas. de Empuje	Peso (Lbs)
15	Sand Fighter®	200	60	1.15	DOL (3)	2366538120	3500	129
		220	50	1.0	DOL (3)	2366838120	3500	129
		230	60	1.15	DOL (3)	2366038120	3500	129
		380	60	1.15	DOL (3)	2366638120	3500	129
		415	50	1.0	DOL (3)	2366938120	3500	129
		460/380	60/50	1.15/1.0	DOL (3)	2366138120	3500	129
		460/380	60/50	1.15/1.0	Y-Δ (6)	2367138120	3500	134
	575	60	1.15	DOL (3)	2366238120	3500	129	
	Acero Inoxidable 316 con SubTrol™	200	60	1.15	DOL (3)	2366534020	3500	129
		230	60	1.15	DOL (3)	2366034020	3500	129
		380	60	1.15	DOL (3)	2366634020	3500	129
		460/380	60/50	1.15/1.0	DOL (3)	2366134020	3500	129
		460/380	60/50	1.15/1.0	Y-Δ (6)	2367134020	3500	134
		575	60	1.15	DOL (3)	2366234020	3500	129
	Hi-Temp 90 °C	200	60	1.15	DOL (3)	2766530003	4500	156
		230	60	1.15	DOL (3)	2766030003	4500	156
		380	60	1.15	DOL (3)	2766630003	4500	156
		460/380	60/50	1.15/1.0	DOL (3)	2766130003	4500	156
		460/380	60/50	1.15/1.0	Y-Δ (6)	2767130003	4500	161
		575	60	1.15	DOL (3)	2766230003	4500	156
	Hi-Temp 90 °C - Acero Inoxidable 316	200	60	1.15	DOL (3)	2766533003	4500	156
		230	60	1.15	DOL (3)	2766033003	4500	156
		380	60	1.15	DOL (3)	2766633003	4500	156
		460/380	60/50	1.15/1.0	DOL (3)	2766133003	4500	156
		575	60	1.15	DOL (3)	2766233003	4500	156

MOTORES SUMERGIBLES DE 6" - INFORMACIÓN DE PEDIDOS

MODELOS TRIFÁSICOS

HP	Descripción	Volts	Hz	S.F.	Cable de motor	N° de Modelo	Clas. de Empuje	Peso (Lbs)
20	Sand Fighter®	200	60	1.15	DOL (3)	2366548120	3500	145
		220	50	1.0	DOL (3)	2366848120	3500	145
		230	60	1.15	DOL (3)	2366048120	3500	145
		380	60	1.15	DOL (3)	2366648120	3500	145
		415	50	1.0	DOL (3)	2366948120	3500	145
		460/380	60/50	1.15/1.0	DOL (3)	2366148120	3500	145
		460/380	60/50	1.15/1.0	Y-Δ (6)	2367148120	3500	150
		575	60	1.15	DOL (3)	2366248120	3500	145
	Acero Inoxidable 316 con SubTrol™	200	60	1.15	DOL (3)	2366544020	3500	145
		230	60	1.15	DOL (3)	2366044020	3500	145
		380	60	1.15	DOL (3)	2366644020	3500	145
		460/380	60/50	1.15/1.0	DOL (3)	2366144020	3500	145
		460/380	60/50	1.15/1.0	Y-Δ (6)	2367144020	3500	150
		575	60	1.15	DOL (3)	2366244020	3500	145
	Hi-Temp 90 °C	200	60	1.15	DOL (3)	2766540003	4500	174
		230	60	1.15	DOL (3)	2766040003	4500	174
		380	60	1.15	DOL (3)	2766640003	4500	174
		460/380	60/50	1.15/1.0	DOL (3)	2766140003	4500	174
		460/380	60/50	1.15/1.0	Y-Δ (6)	2767140003	4500	179
		575	60	1.15	DOL (3)	2766240003	4500	174
	Hi-Temp 90 °C - Acero Inoxidable 316	200	60	1.15	DOL (3)	2766543003	4500	174
		230	60	1.15	DOL (3)	2766043003	4500	174
		380	60	1.15	DOL (3)	2766643003	4500	174
		460/380	60/50	1.15/1.0	DOL (3)	2766143003	4500	174
		575	60	1.15	DOL (3)	2766243003	4500	174

MOTORES SUMERGIBLES DE 6" - DIMENSIONES Y PESO

ESTÁNDAR

HP / kW	Construcción	"L" (in)	Tamaño de caja del motor (pulg)			Peso con empaque	
			W	H	L	lbs	kg
5 / 3.7	Acero inoxidable 304 de 3 conductores	22.9	7.50	10.75	34.50	101	46
	Acero Inoxidable 316 de 3 conductores	22.5	7.50	10.75	34.50	101	46
7.5 / 5.5	Acero inoxidable 304 de 3 conductores	24.2	7.50	10.75	34.50	108	49
	Acero Inoxidable 316 de 3 conductores	23.8	7.50	10.75	34.50	108	49
10 / 7.5	Acero inoxidable 304 de 3 conductores	25.4	7.50	10.75	34.50	116	53
	Acero Inoxidable 316 de 3 conductores	25.0	7.50	10.75	34.50	116	53
15 / 11	Acero inoxidable 304 de 3 conductores	28.0	7.50	10.75	34.50	129	59
	Acero Inoxidable 316 de 3 conductores	27.6	7.50	10.75	34.50	129	59
20 / 15	Acero inoxidable 304 de 3 conductores	30.6	7.50	10.75	37.00	145	66
	Acero Inoxidable 316 de 3 conductores	30.2	7.50	10.75	37.00	145	66
25 / 18.5	Acero inoxidable 304 de 3 conductores	33.1	7.50	10.75	42.25	156	71
	Acero Inoxidable 316 de 3 conductores	32.7	7.50	10.75	42.25	156	71
30 / 22	Acero inoxidable 304 de 3 conductores	35.7	7.50	10.75	42.25	174	79
	Acero Inoxidable 316 de 3 conductores	35.3	7.50	10.75	42.25	174	79
40 / 30	Acero inoxidable 304 de 3 conductores	40.8	7.50	10.75	47.25	202	92
	Acero Inoxidable 316 de 3 conductores	40.4	7.50	10.75	47.25	202	92
50 / 37	Acero inoxidable 304 de 3 conductores	55.3	8.75	10.50	71.75	300	136
	Acero Inoxidable 316 de 3 conductores	54.9	8.75	10.50	71.75	300	136
60 - 45	Acero inoxidable 304 de 3 conductores	61.3	8.75	10.50	71.75	330	150
	Acero Inoxidable 316 de 3 conductores	60.9	8.75	10.50	71.75	330	150

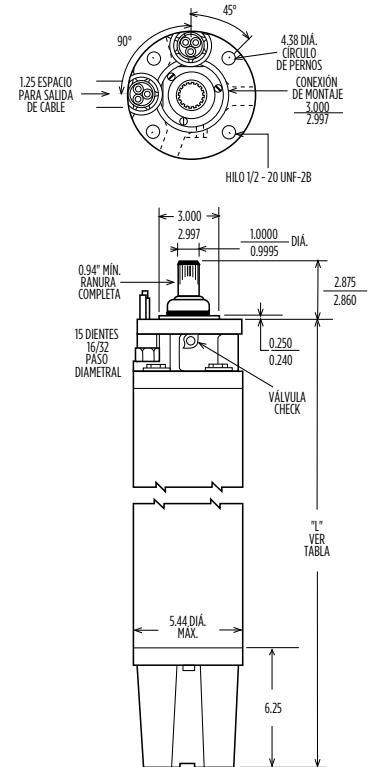
NOTA: Modelos Y-Δ de 6 conductores disponibles (agregue 5 libras al peso de envío)

HI-TEMP 90

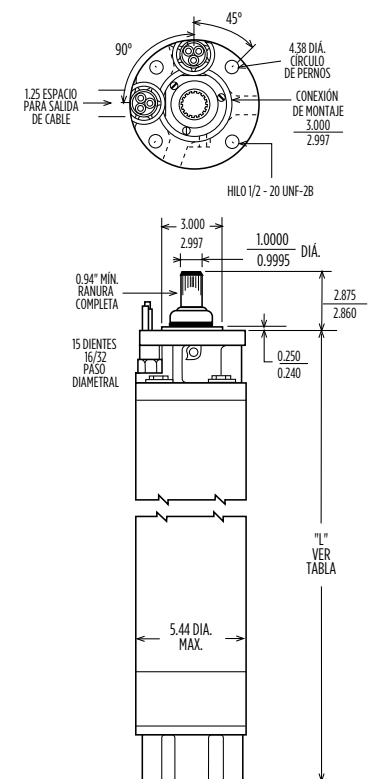
HP / kW	Construcción	L (in)	Tamaño de caja del motor (pulg)			Peso con empaque	
			W	H	L	lbs	kg
5 / 3.7	Acero inoxidable 304 de 3 conductores	26.4	9	11	35	116	53
	Acero Inoxidable 316 de 3 conductores	26.4	9	11	35	116	53
7.5 / 5.5	Acero inoxidable 304 de 3 conductores	28.96	9	11	37	129	59
	Acero Inoxidable 316 de 3 conductores	28.96	9	11	37	129	59
10 / 7.5	Acero inoxidable 304 de 3 conductores	31.52	9	11	42	145	66
	Acero Inoxidable 316 de 3 conductores	31.52	9	11	42	145	66
15 / 11	Acero inoxidable 304 de 3 conductores	34.09	9	11	42	156	71
	Acero Inoxidable 316 de 3 conductores	34.09	9	11	42	156	71
20 / 15	Acero inoxidable 304 de 3 conductores	36.65	9	11	51	174	79
	Acero Inoxidable 316 de 3 conductores	36.65	9	11	51	174	79
25 / 18.5	Acero inoxidable 304 de 3 conductores	41.77	9	11	51	202	92
	Acero Inoxidable 316 de 3 conductores	41.77	9	11	51	202	92
30 / 22	Acero inoxidable 304 de 3 conductores	58.14	9	11	72	300	136
	Acero Inoxidable 316 de 3 conductores	58.14	9	11	72	300	136
40 / 30	Acero inoxidable 304 de 3 conductores	64.14	9	11	72	330	150
	Acero Inoxidable 316 de 3 conductores	64.14	9	11	72	330	150

NOTA: Modelos Y-Δ de 6 conductores disponibles (agregue 5 libras al peso de envío)

Estándar Sand Fighter®



Acero Inoxidable 316



MOTORES SUMERGIBLES DE 6" - CABLES Y ACCESORIOS

CABLES DEL MOTOR

HP	Modelo	Descripción	Cable AWG	N° de Modelo	Peso (Lbs)
All		Cable conector, XLPE, Cobre, 13 ft, con conexión a tierra	8	305517901	4
		Cable conector, XLPE, Cobre, 26 ft, con conexión a tierra	8	305517902	9
		Cable conector, XLPE, Acero Inoxidable 316, 13 ft, con conexión a tierra	8	305517951	4
		Cable conector, XLPE, Acero Inoxidable 316, 26 ft, con conexión a tierra	10	305518952	9
		Cable conector, XLPE, Acero Inoxidable 316, 26 ft, con conexión a tierra	8	305517952	9
5-30	Estándar	Cable conector, XLPE, Acero Inoxidable 316, 50 ft, con conexión a tierra	10	305518955	11
		Cable conector, XLPE, Acero Inoxidable 316, 50 ft, con conexión a tierra	8	305517955	16
		Cable conector, XLPE, Acero Inoxidable 316, 75 ft, con conexión a tierra	10	305518957	16
		Cable conector, XLPE, Acero Inoxidable 316, 75 ft, con conexión a tierra	8	305517957	24
		Cable conector, XLPE, Acero Inoxidable 316, 100 ft, con conexión a tierra	10	305518960	21
		Cable conector, XLPE, Acero Inoxidable 316, 100 ft, con conexión a tierra	8	305517960	32
		Cable conector, XLPE, Acero Inoxidable 316, 125 ft, con conexión a tierra	10	305518962	27
		Cable conector, XLPE, Acero Inoxidable 316, 125 ft, con conexión a tierra	8	305517962	40
		Cable conector, XLPE, Acero Inoxidable 316, 150 ft, con conexión a tierra	10	305518965	32
		Cable conector, XLPE, Acero Inoxidable 316, 150 ft, con conexión a tierra	8	305517965	48
All		Cable conector, XLPO, Acero Inoxidable 316, 13 ft, con conexión a tierra	8	305519951	4
		Cable conector, XLPO, Acero Inoxidable 316, 26 ft, con conexión a tierra	8	305519952	9
		Cable conector, XLPO, Acero Inoxidable 316, 50 ft, con conexión a tierra	8	305519955	16
5-30	Hi-Temp	Cable conector, XLPO, Acero Inoxidable 316, 75 ft, con conexión a tierra	8	305519957	24
		Cable conector, XLPO, Acero Inoxidable 316, 100 ft, con conexión a tierra	8	305519960	32
		Cable conector, XLPO, Acero Inoxidable 316, 125 ft, con conexión a tierra	8	305519962	40
		Cable conector, XLPO, Acero Inoxidable 316, 150 ft, con conexión a tierra	8	305519965	48

NOTA: Consulte el manual de mantenimiento de instalación de aplicaciones (AIM) de Franklin Electric para conocer el tamaño exacto del cable; LA GARANTÍA DEL MOTOR SE ANULA si no se utilizan los cables suministrados por FELE.

ACCESORIOS DEL MOTOR

HP	Descripción	N° de Modelo	Peso (Lbs)
Todos	Acoplamiento, 6 pulgadas, Acero Inoxidable #416, eje de bomba de 3/4", llave de 3/16 x 1/8 x 1-3/4	151935902	2
	Acoplamiento, 6 pulgadas, Acero Inoxidable #416, eje de bomba de 7/8", llave de 1/4 x 3/16 x 1-3/4	151935901	2
	Acoplamiento, 6 pulgadas, Acero Inoxidable #416, eje de bomba de 1", llave de 1/4 x 3/16 x 1-3/4	151935909	2
	Acoplamiento, 6 pulgadas, #Acero Inoxidable 316, eje de bomba de 3/4", llave de 3/16 x 1/8 x 1-3/4	151935922	2
	Acoplamiento, 6 pulgadas, #Acero Inoxidable 316, eje de bomba de 7/8", llave de 1/4 x 3/16 x 1-3/4	151935921	2
	Acoplamiento, 6 pulgadas, #Acero Inoxidable 316, eje de bomba de 1", llave de 1/4 x 3/16 x 1-3/4	151935929	2
	Supresor de picos - Trifásico - Hasta 6510V a tierra	155440902	2
	Sensor PT 100 - 6 pulgadas (Hilos de 1/2-13)	305327903	< 2

SISTEMA DE ALTA EFICIENCIA MAGFORCE DE 6"

TRIFÁSICO 7.5-60 HP, 460 V 60 HZ

Cada sistema de alta eficiencia MagForce se alimenta con un motor de imanes permanentes que funciona con una fracción del consumo de energía en comparación con los sistemas de inducción tradicionales. Además, cada sistema se combina con un variador diseñado por Franklin Electric para un arranque intuitivo y una protección confiable para aplicaciones de bombeo sumergible.

CARACTERÍSTICAS

- **EFICIENCIA INNOVADORA:** Alimentado por el motor de alta eficiencia MagForce con un índice de eficiencia del 90%, la cual es 10-12% mayor comparada con los motores de inducción estándar. Los sistemas típicos pueden tener un retorno de inversión* de 1 a 2 años.
- **GESTIÓN DE INVENTARIO SIMPLIFICADA:** Tres modelos de motor cubren todas las potencias desde 7.5 hasta 60 HP. Menos SKU simplifican su inventario.
- **REDUCCIÓN DEL CONSUMO DE ELECTRICIDAD:** Dado que el motor tiene imanes únicos, hay menos pérdida de energía eléctrica, lo que se traduce en una mayor potencia de salida por dólar gastado. Esto ahorra costos operativos cada vez que se hace funcionar el motor; cuanto más se usa, más se puede ahorrar.
- **MENOR TAMAÑO:** Más ligero y más fácil de manejar que los motores de inducción estándar y, como todos los sistemas de motores sumergibles, abarca un espacio más reducido en comparación con otras soluciones de bombeo.
- **CONSTRUIDOS JUNTOS PARA TRABAJAR JUNTOS:** Todos los componentes provienen de un solo fabricante. Esto garantiza una compatibilidad y operación óptimas.
- **ARRANQUE INTUITIVO:** Cada sistema está controlado por un variador de frecuencia Franklin Electric con firmware específico de la aplicación que preprograma configuraciones para arranques rápidos y fáciles con protección confiable para cualquier proyecto.
- **SOPORTE COMPLETO:** Viene totalmente respaldado por los profesionales de soporte técnico, líderes en la industria e ingenieros de servicio de campo.

* Datos de ensayo en campo.

APLICACIONES

Ideal para aplicaciones a largo plazo como:

- Limpieza y desinfección de aguas subterráneas
- Control de nivel de agua de drenaje
- Suministro de agua municipal/ servicios públicos
- Drenado de mantos acuíferos en sitios de construcción
- Sistema HVAC geotérmico de suministro de pozos
- Operaciones ganaderas industriales y de alto volumen
- Control de nivel de tanques y drenaje de sitios mineros



MOTOR DE ALTA EFICIENCIA MAGFORCE DE 6" - CARACTERÍSTICAS

CARACTERÍSTICAS

- Los modelos Sand Fighter® están equipados con el sólido sistema de sellado Sand Fighter de Franklin para mayor durabilidad contra la arena y otros abrasivos
- Max 3600 rpm (4 polos, 120 Hz); Nominal 3450 rpm (4 polos, 115 Hz)
- Temperatura máxima del devanado NEMA clase 200
- Devanados sellados herméticamente
- Diseño de doble brida
- Conductor sobremoldeado para mayor resiliencia del cable
- Carcasa de acero inoxidable
- Chumacera de empuje tipo Kingsbury, lubricada con agua
- Diafragma de equalización de presión
- Desarenador centrífugo

ESPECIFICACIONES

Motor de Alta Eficiencia Magforce (Trifásico)									
HP	kW	S.F. Max Amps	Max HP	Dimensión "L"		Dimensión "L" (316 SS)		Peso de Envío	
				in	cm	in	cm	lbs	kg
7.5-15	5.5-11	20.5	17.25	25.0	63.5	24.6	62.5	117	53
20-30	15-22	41.0	34.5	31.2	79.4	30.8	78.2	150	68
40-60	30-45	80.0	66.0	39.8	101	39.8	101	165	75

Modelo	Hz	Fases	Rango HP	Rango kW	Polos	RPM	Temp. Ambiente Máx	Clasificación de servicio
Sand Fighter	120	3	7.5-60	4.3-45	4	3600	86 °F/30 °C	Continuo

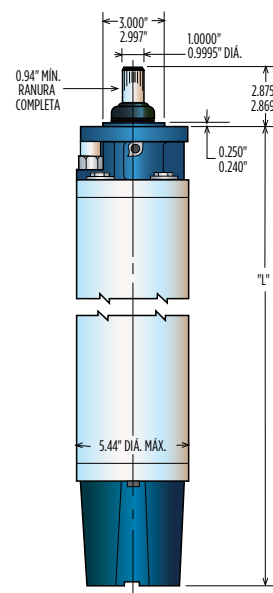
COMPARACIÓN DEL MOTOR

Características	Motor de Inducción	Motor de Alta Eficiencia Magforce®
Voltaje de entrada	230, 460, 575	460
Frecuencia mínima	30	60
Frecuencia máxima	60	120
Variación de voltaje	±10%	±10%
Construcción	Sand Fighter	Sand Fighter (Imanes Permanentes)
Velocidad (rpm)	3450	3600

MATERIALES DE CONSTRUCCIÓN

Componente	Tipo de Construcción
	Sand Fighter
Clasificación de temperatura ambiente del motor	86 °F/30 °C
Tipo de resina de estator	Estándar
Solución de llenado del motor (soluble en agua/no tóxica)	FES91
Campana superior y caja de sistema de empuje	Hierro gris con recubrimiento Epoxi
Carcasa de estator	300 Serie SS
Extremos del estator	Acero carbono
Extensión del eje	EN 1.4462
Buje	Bronce
Retenedor de buje	300 Serie SS
Sello mecánico	Sistema de sellado Sand Fighter
Sello mecánico / componentes de caucho	Nitrilo
Material del diafragma	Nitrilo
Placa de diafragma	300 Serie SS
Resorte de diafragma	300 Serie SS
Eslinga de eje	Nitrilo
Tuerca del cable	Latón
Capacidad del cojinete de empuje (86°F/30°C)	3500 libras (7.5-30 hp)
	6000 libras (40-60 hp)
Método de conexión de tierra del sistema al motor	Cable de tierra en el conector del cable de alimentación

NOTA: Especificaciones sujetas a cambios sin previo aviso; comuníquese con Franklin Electric si se requiere un listado de materiales actualizado.



MOTOR DE ALTA EFICIENCIA MAGFORCE DE 6" - INFORMACIÓN DE PEDIDOS

SISTEMA CON SUBDRIVE CONNECT PLUS

El sistema incluye: motor de alta eficiencia MagForce™ con conector y un variador de frecuencia compatible SubDrive Connect Plus con transductor de presión y filtro dv/dt incorporado (**). Su plataforma fácil de instalar lo ayuda a ahorrar tiempo durante la puesta en marcha y el servicio mediante una variedad de opciones de configuración, monitoreo y solución de problemas.

HP	Voltaje de entrada del variador	N° de pedido del sistema	Descripción	Motor de Alta Eficiencia Magforce™					SubDrive Connect Plus*					Opciones de filtro de salida**		
				Solo Motor	Amperaje de Carga Máxima	Volts/Hz	S.F.	Cable de motor	N° de modelo	Amps Max	Altura (in)	Ancho (in)	Profundidad (in)	Filtro de onda sinusoidal		
														NEMA 1/3R		
7.5	460	305612911	SubDrive Connect Plus MagForce 7.5/10HP	2360809566E	11.6	460/120	1.15	DOL (3)	SDCP-SUB1043	18	27.2	10.7	9.4	MSD0023A300		
10	460			2360809566E	14.2				SDCP-SUB1043	18	27.2	10.7	9.4	MSD0023A300		
15	460			305612912	SubDrive Connect Plus MagForce 15HP				2360809566E	20.5	SDCP-SUB1543	26	27.2	10.7	9.4	MSD0030A300
20	460			305612913	SubDrive Connect Plus MagForce 20HP				2360849566E	28.9	SDCP-SUB2043	31	27.2	10.7	9.4	MSD0035A300
25	460			305612914	SubDrive Connect Plus MagForce 25HP				2360849566E	34.6	SDCP-SUB2543	39	34.3	13.8	10.0	MSD0045A300
30	460			305612915	SubDrive Connect Plus MagForce 30HP				2360849566E	41	SDCP-SUB3043	46	34.3	13.8	10.0	MSD0065A300

*NOTA: Se requiere la versión del firmware 1.7.0 o posterior para la funcionalidad del motor de imanes permanentes (o Magforce™) en el SubDrive Connect Plus.

**Se requieren filtros de onda sinusoidal cuando se usa un SubDrive Connect Plus con un motor de imanes permanentes con longitudes de cable de más de 1000 pies.

SISTEMA CON CERUS X-DRIVE

El sistema incluye: motor de alta eficiencia Magforce™ con conector, variador de frecuencia X-Drive NEMA 1.

HP	Voltaje de entrada del variador	Motor de Alta Eficiencia Magforce™					Cerus X-Drive*				Opciones de filtro de salida**	
		Solo Motor	Amperaje de Carga Máxima	Volts/Hz	S.F.	Cable de motor	Solo Variador NEMA 1				Filtro dV/dt	Sine Wave Filter
							N° de modelo	Altura (in)	Ancho (in)	Profundidad (in)	Carcasa abierta	Filtro de onda sinusoidal
40	460	2360862166E	56.5	460/120	1.15	DOL (3)	CXD-060A-4V	9.8	15.8	8.3	V1K80A00	MSD0065A300
50	460	2360862166E	69.2				CXD-073A-4V	9.8	15.8	8.3	V1K110A00	MSD0080A300
60	460	2360862166E	80				CXD-091A-4V	11.0	19.7	10.0	V1K110A00	MSD0080A300

*NOTA: Se requiere la versión de firmware 1.1 o posterior para la funcionalidad del motor de imanes permanentes (o Magforce™) en el X-Drive.

**Se requieren filtros de salida cuando se usa un X-Drive con un motor de imanes permanentes. Los filtros dV/dt cubren longitudes de cables de motor de hasta 800 pies. Se requiere un filtro de onda sinusoidal para longitudes de cable superiores a 800 pies.

MOTOR DE ALTA EFICIENCIA MAGFORCE DE 6" - ACCESORIOS

ACCESORIOS			
Accesorios	Detalle	Usado Con	N° de Parte
Sensores PT-100	Sistema 15HP (con UL y sin)	SubDrive Connect Plus & Modelos Cerus X-Drive	305327903
	30HP (con UL y sin)		305327903
	60HP (UL)	Modelos Cerus X-Drive	305327903
	60HP (sin UL)		305327903
Transductor de presión	Transductor de presión, 100PSIG, 4-20mA	SubDrive Connect Plus & Modelos Cerus X-Drive	PSIG-100-20FT
	Transductor de presión, 200PSIG, 4-20mA		PSIG-200-20FT
	Transductor de presión, 300PSIG, 4-20mA		PSIG-300-20FT
Tarjetas opcionales y otros	Tarjeta de comunicación Modbus TCP/IP	Modelos Cerus X-Drive	CMC-EIP01
	Tarjeta I/O - 4 entradas digitales adicionales y 2 salidas de transistor		EMC-D42A
	Tarjeta I/O - 6 entradas digitales adicionales		EMC-D611A
	Tarjeta I/O - 6 salidas de relé adicionales		EMC-R6AA

MOTORES SUMERGIBLES DE 8"

Estos motores están contruidos para una operación confiable en pozos verticales de 8" o mayores.

CARACTERÍSTICAS BÁSICAS

- Diseño de montaje NEMA de doble brida
- Eje estriado de acero inoxidable
- Sistema encapsulado de 6 funciones StatorShield™
- Cojinete de empuje de alta capacidad, tipo Kingsbury, lubricado con agua
- Llenado de fábrica con la solución no tóxica soluble en agua de Franklin Electric
- Cable reemplazable en campo usando la tecnología Water-Bloc™ exclusiva de FELE
- Punto de diseño completo de 3525 rpm 60 Hz
- Deflector de arena externo en el eje
- Sello de superficie mecánico en la salida del eje
- Rotor de barra de cobre
- Todos los modelos son compatibles con variadores de frecuencia
- Sensor de temperatura SubTrol™ de bobinado exclusivo de Franklin Electric para usar con SubMonitor Connect™

CARACTERÍSTICAS ESPECIALES

- Los modelos Sand Fighter® y acero inoxidable 316 están equipados con el sistema de sellado Sand Fighter® exclusivo de Franklin Electric para arena u otros abrasivos.

Consulte a la fábrica para conocer otras clasificaciones de voltaje, frecuencia y caballos de fuerza que no figuren en este catálogo. La especificaciones están sujetas a cambios sin previo aviso; comuníquese con Franklin Electric si se requieren materiales actuales para las especificaciones de la oferta.



MOTORES SUMERGIBLES DE 8" - ESPECIFICACIONES Y MATERIALES

ESPECIFICACIONES DE MOTORES TRIFÁSICOS

Hz	Modelo	Fases	Rango de HP	Rango de kW	Polos	RPM	Temp. Ambiente Máxima	Clasificación de servicio
50	Estándar	3	40 - 200	30 - 150	2	2900	86 °F / 30 °C	Continuo*
	Hi-Temp 75		40 - 150	30 - 110			167 °F / 75 °C	
60	Estándar		40 - 200	30 - 150		3525	86 °F / 30 °C	
	Hi-Temp 75		40 - 150	30 - 110			167 °F / 75 °C	

* Con flujo de 0.5 pies/seg sobre la superficie del motor; los motores también están clasificados para servicio continuo a una temperatura del agua de hasta 86 °F (30 °C) SIN FLUJO en largos o pozos de 12 pulgadas o más de diámetro. Los motores para temperaturas ambiente más altas están disponibles en la línea de motores Hi-Temp de 8".

MATERIALES DE CONSTRUCCIÓN

Componente	Sand Fighter® (Carcasa Acero Inoxidable 300)	Resistente a la corrosión (Acero Inoxidable 316)	Hi-Temp 75 (Carcasa Acero Inoxidable 300)	Hi-Temp 75 (Acero Inoxidable 316)
Clasificación de clase de aislamiento UL	Clase F	Clase F	Clase F	Clase F
Clasificación de temperatura ambiente del motor	86 °F / 30 °C	86 °F / 30 °C	167 °F / 75 °C	167 °F / 75 °C
Tipo de resina del estator	FE Estándar	FE Estándar	FE Hi-Temp	FE Hi-Temp
Solución de llenado de motor (soluble en agua/no tóxico)	FES91	FES91	FES92	FES92
Campana de extremo & clasificación de empuje	Hierro gris con recubrimiento de epoxi	Acero Inoxidable 316	Hierro gris con recubrimiento de epoxi	Acero Inoxidable 316
Sensor de temperatura SubTrol™ (montado en bobinado)	Sí	Sí	No	No
Carcasa del estator	Acero Inoxidable Serie 300	Acero Inoxidable 316	300 series SS	Acero Inoxidable 316
Extremos del estator	Acero al carbono	Acero Inoxidable 316	Acero al carbono	Acero Inoxidable 316
Extensión del eje	Acero Inoxidable 17-4	Per Estándar Pozo	Acero Inoxidable 17-4	Acero Inoxidable 17-4
Cojinete	Bronce	Acero Inoxidable 316	Bronce	Acero Inoxidable 316
Retenedor de buje	Acero Inoxidable Serie 300	Acero Inoxidable 316	Acero Inoxidable Serie 300	Acero Inoxidable 316
Sello mecánico del eje	Sistema de sellado Sand Fighter®	Sistema de sellado Sand Fighter®	Sistema de sellado Sand Fighter®	Sistema de sellado Sand Fighter®
Sello mecánico / componentes del caucho	Nitrilo	Nitrilo	FKM	FKM
Material del diafragma	Nitrilo	Nitrilo	FKM	FKM
Placa de diafragma	Acero Inoxidable Serie 300	Acero Inoxidable 316	Acero Inoxidable 316	Acero Inoxidable 316
Resorte de diafragma	Acero Inoxidable Serie 300	Acero Inoxidable 316	Acero Inoxidable 316	Acero Inoxidable 316
Eslinga de eje	Nitrilo	Nitrilo	FKM	FKM
Cable conductor	XLPE (#8 AWG) / EPCV (#4 & #2 AWG)	XLPE (#8 AWG) / EPCV (#4 & #2 AWG)	XLPO	XLPO
Encapsulado de plomo	Epoxy	Epoxy	Epoxy	Epoxy
Contratuercas de plomo o placa de compresión	Contratuercas de latón (40-125 hp) Placa de Acero Inoxidable 316 (150-200 hp)	Contratuercas de latón (40-125 hp) Placa de Acero Inoxidable 316 (150-200 hp)	Placa de Acero Inoxidable 316 (150-200 hp)	Placa de Acero Inoxidable 316 (150-200 hp)
Capacidad de rodamiento de empuje (86 °F / 30 °C)	10,000 lbs	10,000 lbs	12,500 lbs (86 °F / 30 °C) 10,000 lbs (167 °F / 75 °C)	12,500 lbs (86 °F / 30 °C) 10,000 lbs (167 °F / 75 °C)
Método de conexión de tierra del sistema al motor	Tornillo de tierra en la campana superior	Tornillo de tierra en la campana superior	Tornillo de tierra en la campana superior	Tornillo de tierra en la campana superior

NOTA: Especificaciones sujetas a cambios sin previo aviso; comuníquese con Franklin Electric si se requieren los tipos de materiales actuales para las especificaciones de la oferta.

MOTORES SUMERGIBLES DE 8" - INFORMACIÓN DE PEDIDOS

MODELOS TRIFÁSICOS

HP	Descripción	Volts	Hz	S.F.	Cable de motor	N° de Modelo	Clas. de Empuje	Peso (Lbs)
40	Sand Fighter®	380	60	1.15	DOL (3)	2396608521	10000	320
		460/380	60/50	1.15/1.0	DOL (3)	2396008521	10000	320
		460/380	60/50	1.15/1.0	Y-Δ (6)	2396208621	10000	325
		575	60	1.15	DOL (3)	2396108521	10000	320
	Acero Inoxidable 316	380	60	1.15	DOL (3)	2396606221	10000	320
		460/380	60/50	1.15/1.0	DOL (3)	2396006221	10000	320
		460/380	60/50	1.15/1.0	Y-Δ (6)	2396202221	10000	325
		575	60	1.15	DOL (3)	2396106221	10000	320
	Hi-Temp 75 °C	380	60	1.15	DOL (3)	2791609004	12500	400
		380	60	1.15	Y-Δ (6)	2791809004	12500	405
		460/380	60/50	1.15/1.0	DOL (3)	2791009004	12500	400
		460/380	60/50	1.15/1.0	Y-Δ (6)	2791209004	12500	405
		575	60	1.15	DOL (3)	2791109004	12500	400
		575	60	1.15	Y-Δ (6)	2791909004	12500	405
	Hi-Temp 75 °C - Acero Inoxidable 316	460/380	60/50	1.15/1.0	DOL (3)	2791009204	12500	400
	50	Sand Fighter®	380	60	1.15	DOL (3)	2396618521	10000
460/380			60/50	1.15/1.0	DOL (3)	2396018521	10000	345
460/380			60/50	1.15/1.0	Y-Δ (6)	2396218621	10000	350
575			60	1.15	DOL (3)	2396118521	10000	345
Acero Inoxidable 316		380	60	1.15	DOL (3)	2396616221	10000	345
		460/380	60/50	1.15/1.0	DOL (3)	2396016221	10000	345
		460/380	60/50	1.15/1.0	Y-Δ (6)	2396212221	10000	350
		575	60	1.15	DOL (3)	2396116221	10000	345
Hi-Temp 75 °C		380	60	1.15	DOL (3)	2791619004	12500	455
		380	60	1.15	Y-Δ (6)	2791819004	12500	450
		460/380	60/50	1.15/1.0	DOL (3)	2791019004	12500	455
		460/380	60/50	1.15/1.0	Y-Δ (6)	2791219004	12500	450
		575	60	1.15	DOL (3)	2791119004	12500	455
		575	60	1.15	Y-Δ (6)	2791919004	12500	450
Hi-Temp 75 °C - Acero Inoxidable 316		460/380	60/50	1.15/1.0	DOL (3)	2791019204	12500	455
60		Sand Fighter®	380	60	1.15	DOL (3)	2396628521	10000
	460/380		60/50	1.15/1.0	DOL (3)	2396028521	10000	375
	460/380		60/50	1.15/1.0	Y-Δ (6)	2396228621	10000	380
	575		60	1.15	DOL (3)	2396128521	10000	375
	Acero Inoxidable 316	380	60	1.15	DOL (3)	2396626221	10000	375
		460/380	60/50	1.15/1.0	DOL (3)	2396026221	10000	375
		460/380	60/50	1.15/1.0	Y-Δ (6)	2396222221	10000	380
		575	60	1.15	DOL (3)	2396126221	10000	375
	Hi-Temp 75 °C	380	60	1.15	DOL (3)	2791629004	12500	555
		380	60	1.15	Y-Δ (6)	2791829004	12500	560
		460/380	60/50	1.15/1.0	DOL (3)	2791029004	12500	555
		460/380	60/50	1.15/1.0	Y-Δ (6)	2791229004	12500	560
		575	60	1.15	DOL (3)	2791129004	12500	555
		575	60	1.15	Y-Δ (6)	2791929004	12500	560
	Hi-Temp 75 °C - Acero Inoxidable 316	460/380	60/50	1.15/1.0	DOL (3)	2791029204	12500	455

MOTORES SUMERGIBLES DE 8" - INFORMACIÓN DE PEDIDOS

MODELOS TRIFÁSICOS

HP	Descripción	Volts	Hz	S.F.	Cable de motor	N° de Modelo	Clas. de Empuje	Peso (Lbs)
75	Sand Fighter®	380	60	1.15	DOL (3)	2396638541	10000	430
		460/380	60/50	1.15/1.0	DOL (3)	2396038541	10000	430
		460/380	60/50	1.15/1.0	Y-Δ (6)	2396238641	10000	435
		575	60	1.15	DOL (3)	2396138541	10000	430
	Acero Inoxidable 316	380	60	1.15	DOL (3)	2396636241	10000	430
		460/380	60/50	1.15/1.0	DOL (3)	2396036241	10000	430
		460/380	60/50	1.15/1.0	Y-Δ (6)	2396232241	10000	435
		575	60	1.15	DOL (3)	2396136241	10000	430
	Hi-Temp 75 °C	380	60	1.15	DOL (3)	2791639004	12500	700
		380	60	1.15	Y-Δ (6)	2791839004	12500	705
		460/380	60/50	1.15/1.0	DOL (3)	2791039004	12500	700
		460/380	60/50	1.15/1.0	Y-Δ (6)	2791239004	12500	705
		575	60	1.15	DOL (3)	2791139004	12500	700
		575	60	1.15	Y-Δ (6)	2791939004	12500	705
	Hi-Temp 75 °C - Acero Inoxidable 316	460/380	60/50	1.15/1.0	DOL (3)	2791039204	12500	700
	100	Sand Fighter®	380	60	1.15	DOL (3)	2396648541	10000
460/380			60/50	1.15/1.0	DOL (3)	2396048541	10000	530
460/380			60/50	1.15/1.0	Y-Δ (6)	2396248641	10000	535
575			60	1.15	DOL (3)	2396148541	10000	530
Acero Inoxidable 316		380	60	1.15	DOL (3)	2396646241	10000	530
		460/380	60/50	1.15/1.0	DOL (3)	2396046241	10000	530
		460/380	60/50	1.15/1.0	Y-Δ (6)	2396242241	10000	535
		575	60	1.15	DOL (3)	2396146241	10000	530
Hi-Temp 75 °C		380	60	1.15	DOL (3)	2791649004	12500	840
		380	60	1.15	Y-Δ (6)	2791849004	12500	845
		460/380	60/50	1.15/1.0	DOL (3)	2791049004	12500	840
		460/380	60/50	1.15/1.0	Y-Δ (6)	2791249004	12500	845
		575	60	1.15	DOL (3)	2791149004	12500	840
		575	60	1.15	Y-Δ (6)	2791949004	12500	845
Hi-Temp 75 °C - Acero Inoxidable 316		460/380	60/50	1.15/1.0	DOL (3)	2791049204	12500	840
125		Sand Fighter®	380	60	1.15	DOL (3)	2391658504	10000
	460/380		60/50	1.15/1.0	DOL (3)	2391058504	10000	700
	460/380		60/50	1.15/1.0	Y-Δ (6)	2391258604	10000	705
	575		60	1.15	DOL (3)	2391158504	10000	700
	Acero Inoxidable 316	380	60	1.15	DOL (3)	2391656204	10000	700
		460/380	60/50	1.15/1.0	DOL (3)	2391056204	10000	700
		460/380	60/50	1.15/1.0	Y-Δ (6)	2391252204	10000	705
		575	60	1.15	DOL (3)	2391156204	10000	700
	Hi-Temp 75 °C	380	60	1.15	DOL (3)	2791659004	12500	945
		380	60	1.15	Y-Δ (6)	2791859004	12500	950
		460/380	60/50	1.15/1.0	DOL (3)	2791059004	12500	945
		460/380	60/50	1.15/1.0	Y-Δ (6)	2791259004	12500	950
		575	60	1.15	DOL (3)	2791159004	12500	945
		575	60	1.15	Y-Δ (6)	2791959004	12500	950
	Hi-Temp 75 °C - Acero Inoxidable 316	460/380	60/50	1.15/1.0	DOL (3)	2791059204	12500	945

MOTORES SUMERGIBLES DE 8" - INFORMACIÓN DE PEDIDOS

MODELOS TRIFÁSICOS

HP	Descripción	Volts	Hz	S.F.	Cable de motor	N° de Modelo	Clas. de Empuje	Peso (Lbs)
150	Sand Fighter®	380	60	1.15	DOL (3)	2391668504	10000	840
		380	60	1.15	Y-Δ (6)	2391868604	10000	845
		460/380	60/50	1.15/1.0	DOL (3)	2391068504	10000	840
		460/380	60/50	1.15/1.0	Y-Δ (6)	2391268604	10000	845
		575	60	1.15	DOL (3)	2391168504	10000	840
	Acero Inoxidable 316	380	60	1.15	DOL (3)	2391666204	10000	840
		460/380	60/50	1.15/1.0	DOL (3)	2391066204	10000	840
		460/380	60/50	1.15/1.0	Y-Δ (6)	2391262204	10000	845
		575	60	1.15	DOL (3)	2391166204	10000	840
	Hi-Temp 75 °C	380	60	1.15	DOL (3)	2791669004	12500	1040
		380	60	1.15	Y-Δ (6)	2791869004	12500	1045
		460/380	60/50	1.15/1.0	DOL (3)	2791069004	12500	1040
		460/380	60/50	1.15/1.0	Y-Δ (6)	2791269004	12500	1045
		575	60	1.15	DOL (3)	2791169004	12500	1040
575		60	1.15	Y-Δ (6)	2791969004	12500	1045	
Hi-Temp 75 °C - Acero Inoxidable 316	460/380	60/50	1.15/1.0	DOL (3)	2791069204	12500	1040	
175	Sand Fighter®	380	60	1.15	DOL (3)	2391678504	10000	945
		380	60	1.15	Y-Δ (6)	2391878604	10000	950
		460/380	60/50	1.15/1.0	DOL (3)	2391078504	10000	945
		460/380	60/50	1.15/1.0	Y-Δ (6)	2391278604	10000	950
		575	60	1.15	DOL (3)	2391178504	10000	945
	Acero Inoxidable 316	380	60	1.15	DOL (3)	2391676204	10000	945
		460/380	60/50	1.15/1.0	DOL (3)	2391076204	10000	945
		460/380	60/50	1.15/1.0	Y-Δ (6)	2391272204	10000	950
		575	60	1.15	DOL (3)	2391176204	10000	945
200	Sand Fighter®	380	60	1.15	DOL (3)	2391688504	10000	1040
		380	60	1.15	Y-Δ (6)	2391888604	10000	1045
		460/380	60/50	1.15/1.0	DOL (3)	2391088504	10000	1040
		460/380	60/50	1.15/1.0	Y-Δ (6)	2391288604	10000	1045
		575	60	1.15	DOL (3)	2391188504	10000	1040
	Acero Inoxidable 316	380	60	1.15	DOL (3)	2391686204	10000	1040
		460/380	60/50	1.15/1.0	DOL (3)	2391086204	10000	1040
		460/380	60/50	1.15/1.0	Y-Δ (6)	2391282204	10000	1045
		575	60	1.15	DOL (3)	2391186204	10000	1040

NOTA: Los modelos designados anteriormente como Sand Fighter® son de construcción; todos los modelos de acero inoxidable 316 están equipados con el sistema de sellado Sand Fighter®; todos los modelos enumerados anteriormente incluyen cables instalados de fábrica (13 pies).

MOTORES SUMERGIBLES DE 8" - DIMENSIONES Y PESO

ESTÁNDAR

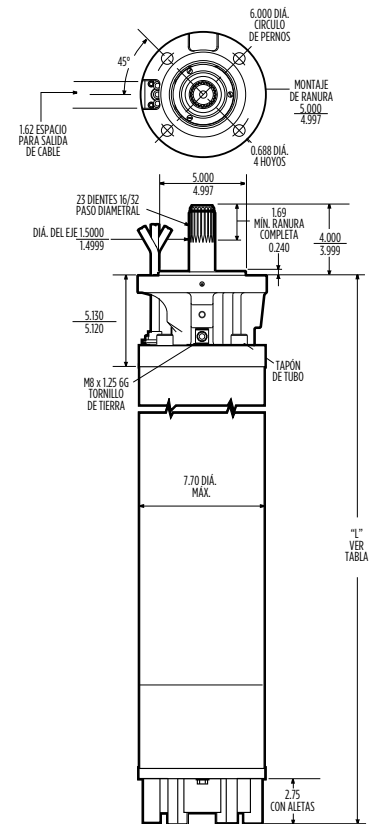
HP / kW	Fases	L (in)	Tamaño de caja del motor (pulg)			Peso con empaque	
			W	H	L	lbs	kg
40 / 30	3 (3-Cables)	36.4	9	17	51	320	146
50 / 37		39.4	9	17	51	345	157
60 / 45		42.4	9	17	51	375	171
75 / 55		47.4	9	17	64	430	196
100 / 75		54.9	9	17	64	530	241
125 / 93		68.8	9	17	79	700	318
150 - 110		77.8	9	17	96	840	382
175 - 130		85.8	9	17	96	945	430
200 / 150		94.8	9	17	108	1040	473

NOTA: los modelos Y-Δ de 6 conductores disponibles (agregue 5 lbs al peso de envío)

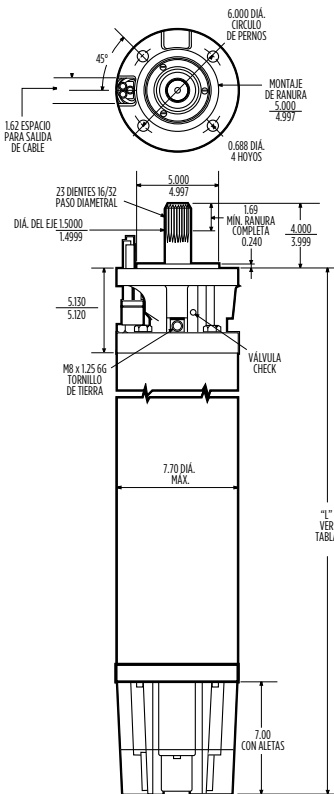
HI-TEMP 75

HP / kW	Fases	L (in)	Tamaño de caja del motor (pulg)			Peso con empaque	
			W	H	L	lbs	kg
40 / 30	3	44.8	9	17	64	400	181
50 / 37		49.8	9	17	64	455	206
60 / 45		57.3	9	17	79	555	252
75 / 55		68.8	9	17	79	700	318
100 / 75		77.8	9	17	96	840	382
125 / 93		85.8	9	17	96	945	430
150 - 110		94.8	9	17	108	1040	473

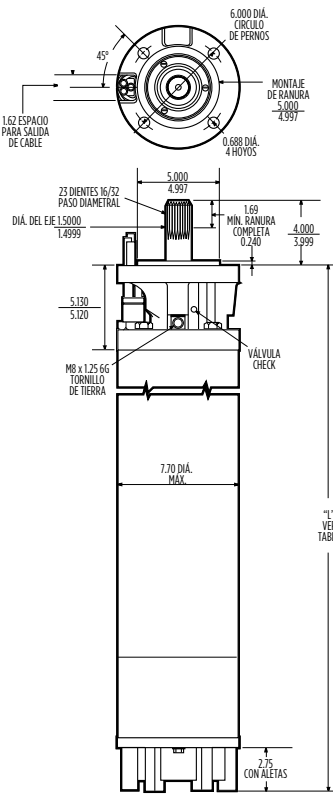
Tipo 1.0 (40-150 hp)



Tipo 2.1 (40-100 hp)



Tipo 1.0 (125-200 hp)



MOTORES SUMERGIBLES DE 8" - CABLES Y ACCESORIOS

CABLES DEL MOTOR

HP	Modelo	Descripción	Cable AWG	Nº de Modelo	Peso (Lbs)
40 - 60	Estándar	Cable conector, Latón, 13 pies, sin conexión a tierra	8	305516901	4
		Cable conector, Latón, 26 pies, Sin conexión a tierra	8	305516902	9
		Cable conector, Acero Inoxidable 316, 13 pies, Sin conexión a tierra	8	305516950	4
		Cable conector, Acero Inoxidable 316, 26 pies, Sin conexión a tierra	8	305516951	9
75-125 DOL / 75-200 Y-D		Cable conector, Latón, 26 pies, Sin conexión a tierra	6	305310903	9
		Cable conector, Latón, 13 pies, Sin conexión a tierra	6	305310901	17
Solo 75-200 Y-D		Cable conector, Acero Inoxidable 316, 26 pies, Sin conexión a tierra	6	305310953	9
		Cable conector, Acero Inoxidable 316, 13 pies, Sin conexión a tierra	6	305310951	17
Solo 150-200 DOL	Todos los Hi-Temp	Cable conector, XLPO, Acero Inoxidable 316, 13 pies, Sin conexión a tierra	2	305315901	12
		Cable conector, XLPO, Acero Inoxidable 316, 26 pies, Sin conexión a tierra	2	305315902	23

NOTA: Consulte el manual de mantenimiento de instalación de aplicaciones (AIM) de Franklin Electric para conocer el tamaño exacto del cable; LA GARANTÍA DEL MOTOR SE ANULA si no se utilizan los conectores de cable suministrados por Franklin Electric

ACCESORIOS DEL MOTOR

HP	Descripción	Nº de Modelo	Peso (Lbs)
Todos	Acoplamiento, 8" Acero Inoxidable #416, eje de bomba de 1" , llave de 1/4 x 1/4 x 2	156563901	5
	Acoplamiento, 8", Acero Inoxidable #416, eje de bomba de 1-3/16", llave de 1/4 x 1/4 x 2	156563906	5
	Acoplamiento, 8", Acero Inoxidable #416, eje de bomba de 1-3/16", llave de 5/16 x 5/16 x 2	156563902	5
	Acoplamiento, 8" Acero Inoxidable #416, eje de bomba de 1-1/4", llave de 5/16 x 5/16 x 2	156563903	5
	Acoplamiento, 8", Acero Inoxidable #416, eje de bomba de 1-1/2", llave de 3/8 x 3/8 x 2	156563904	5
	Descargador de sobretensiones - Trifásico - Hasta 650 V a tierra	155440902	2
	Sensor PT 100, 8" 40 - 60 HP	305326902	< 1
	Sensor PT 100, 8" 75 - 200 HP	305326901	< 1

MOTORES REBOBINABLES DE 8" - ESPECIFICACIONES Y MATERIALES

CARACTERÍSTICAS Y BENEFICIOS

- Diseño de montaje NEMA de doble brida de 8"
- Eje estriado de acero inoxidable
- Llenado de fábrica con solución no contaminante FES93 de Franklin
- Bujes radiales y sistema de empuje tipo Kingsbury de alta capacidad KN95, lubricados por agua para un funcionamiento 100% libre de mantenimiento
- Membrana de compensación de presión, precargada por resorte
- Sistema de sellado en SIC SandFighter™ para alto rendimiento en arena
- Motor estándar: WW - diseño de pozo de agua (estator 304 SS / fundición - CI con recubrimiento en polvo)
- Diseño eléctrico de alta eficiencia para bajos costos de operación
- Aprobaciones de agua potable

OPCIONES

- Materiales de calidad superior: 316 SS y 904L
- Tensiones especiales
- Aislamiento de bobinado PE2/PA para temperatura ambiente máxima de 50°C (flujos de refrigeración estándar)
- Sensor de temperatura PT100 (se vende por separado)
- Longitudes de cable especiales bajo pedido

ESPECIFICACIONES TÉCNICAS

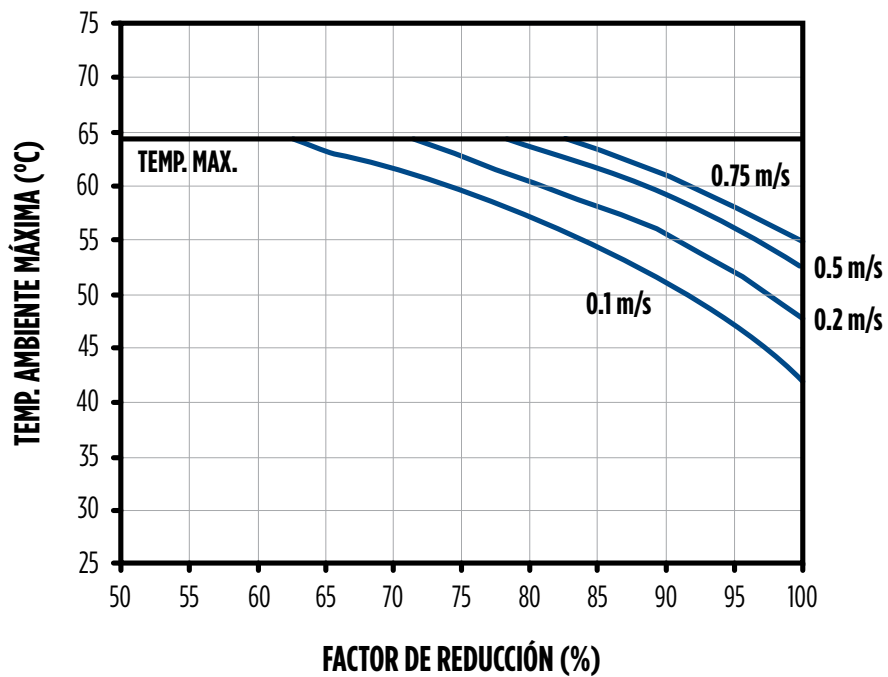
- Potencias: 30 - 93 kW
- Temperatura máxima de almacenamiento - 15 °C a + 60 °C
- Motor estándar con aislamiento de bobinado de PVC
- Temperatura ambiente nominal: 30 °C con caudal de refrigeración de 0.2 m/s para motores de 30-52 kW / con caudal de refrigeración de 0.5 m/s para motores de 55-93 kW
- Voltajes estándar: 380-415 V/50 Hz, 460 V/60 Hz, y 575 V/60 Hz
- Tolerancia de voltaje: (50 Hz): -10% / +6% U_N [380-415 V = (380-10%) – (415+6%)]
- Protección IP68 / Protección del motor: DIN 61947-4-1
- Cable de motor de 20 pies (6 m) de longitud
- Frecuencia de arranques: 10 arranques/hora (con 3 minutos de descanso) distribuidas equitativamente
- DOL / YΔ - inicio (pos. de cables 90°)
- Orientación de instalación: vertical / horizontal (extremo del eje elevado - los motores de 93 Kw no pueden instalarse en posición horizontal)
- Extremo del eje en sentido contrario a las agujas del reloj (rotación reversible)
- Todos los motores con cables instalados de fábrica



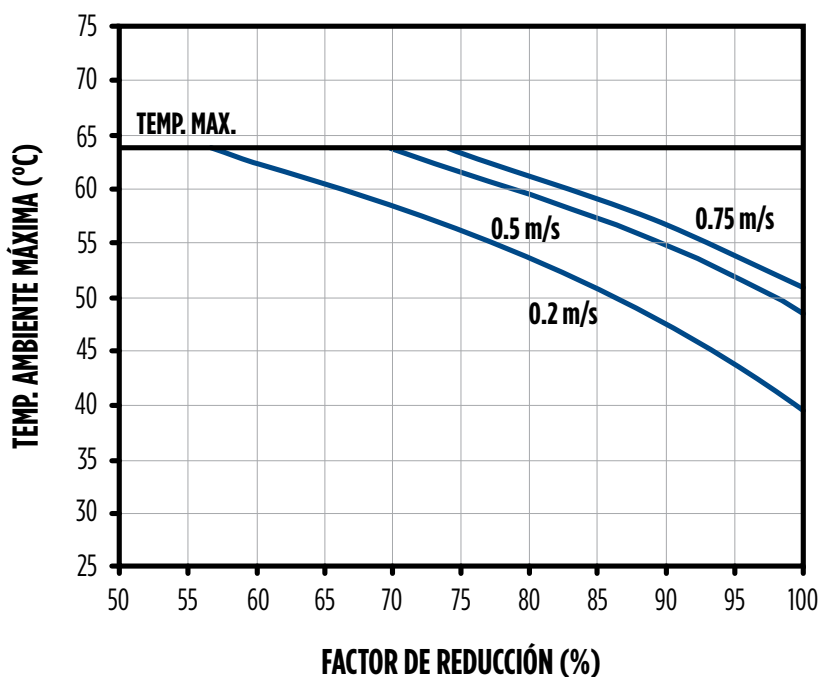


MOTORES REBOBINABLES DE 8" - ESPECIFICACIONES Y MATERIALES

CURVA DE REDUCCIÓN (PE2/PA) 30 - 52 KW



CURVA DE REDUCCIÓN (PE2/PA) 55 - 93 KW



MOTORES REBOBINABLES DE 8" - ESPECIFICACIONES Y MATERIALES

INFORMACIÓN TÉCNICA

Aislamiento PE2/PA Bobinados Estándar (380 V / 60 Hz)							
P _N (kW/HP)	N° de Modelo Juegos de Bobinado	Vueltas por bobina	Diámetro del cable (mm)	Tipo de aislamiento	Conexión de grupo	Longitud total del cable (m)	Resistencia de la Bobina (Ω)
37	326 237 999	13+14+13+14	1,7 / 2,5 / 2,7	PE2/PA	Paralelo	504	0.6318
45	326 246 999	11+11+11+11	1,9 / 2,7 / 2,9			461	0.4616
52	326 585 999	9+10+9+10	2,0 / 2,9 / 3,1			451	0.4125
55	326 256 999	9+9+9+9	2,0 / 2,9 / 3,1			428	0.3855
60	326 586 999	8+8+8+8	1,5 / 2,3 / 2,5			865	0.3473
67	326 266 999	7+8+7+8	1,5 / 2,3 / 2,5			813	0.3246
75	326 273 999	6+7+6+7	1,7 / 2,5 / 2,7			766	0.2373
83	326 153 999	6+6+6+6	1,8 / 2,6 / 2,8			994	0.2240
93	326 280 999	5+6+5+6	1,9 / 2,7 / 2,9			748	0.1854

Resistente al aislamiento (20 °C / 500 VDC)			
Motor nuevo si cable de bajada		400 >	MΩ
Motor usado sin cable de bajada		20 >	
Motor nuevo con cable de bajada		4 >	
Motor usado con cable de bajada		1	

Estator y Rotor 904L (380 - 415/460 V - 50/60 Hz)					
Estator (incl. devanado y cable de motor de 6 m)					
P _N (kW/HP)	304/316	904 L	304/316	904 L	Rotor
	DOL PE2/PA	DOL PE2/PA	YΔ PE2/PA	YΔ PE2/PA	
30	326 349 921	326 514 921	326 349 971	326 514 971	161 580 811K
37	326 101 921	326 239 921	326 101 971	326 239 971	161 580 811K
45	326 110 921	326 248 921	326 110 971	326 248 971	161 580 812K
52	326 120 921	326 259 921	326 120 971	326 259 971	161 580 813K
55	326 119 921	326 258 921	326 119 971	326 258 971	161 580 813K
60	326 129 921	326 269 921	326 129 971	326 269 971	161 580 814K
67	326 128 921	326 268 921	326 128 971	326 268 971	161 580 814K
75	326 135 921	326 275 921	326 135 971	326 275 971	161 580 815K
83	326 142 921	326 283 921	326 142 971	326 283 971	161 580 816K
93	326 141 921	326 282 921	326 141 971	326 282 971	161 580 816K

Estator y Rotor 304 - 316 SS (380 - 415/460 V - 50/60 Hz)					
Estator (incl. devanado y cable de motor de 6 m)					
P _N (kW/HP)	304/316	904 L	304/316	904 L	Rotor
	DOL PE2/PA	DOL PE2/PA	YΔ PE2/PA	YΔ PE2/PA	
30	326 349 931	326 514 931	326 349 981	326 514 981	161 580 801K
37	326 101 931	326 239 931	326 101 981	326 239 981	161 580 801K
45	326 110 931	326 248 931	326 110 981	326 248 981	161 580 802K
52	326 120 931	326 259 931	326 120 981	326 259 981	161 580 803K
55	326 119 931	326 258 931	326 119 981	326 258 981	161 580 803K
60	326 129 931	326 269 931	326 129 981	326 269 981	161 580 804K
67	326 128 931	326 268 931	326 128 981	326 268 981	161 580 804K
75	326 135 931	326 275 931	326 135 981	326 275 981	161 580 805K
83	326 142 931	326 283 931	326 142 981	326 283 981	161 580 806K
93	326 141 931	326 282 931	326 141 981	326 282 981	161 580 806K

MOTORES REBOBINABLES DE 8" - INFORMACIÓN DE PEDIDO

INFORMACIÓN DE PEDIDO

P _N [kW]	U _n / f [V] / [Hz]	No. de Modelo (Dígito 1 – 6)		No. de Modelo (Dígito 7 – 10)					
		DOL	YΔ	WW***	316 SS	904L	PE2/PA**		
							WW***	316 SS	904L
30	380 - 415 / 50, 460 / 60	263 610	263 710	5111	6111	7111	5311	6311	7311
	380 / 60	263 660	263 780						
37	380 - 415 / 50, 460 / 60	263 611	263 711	5111	6111	7111	5311	6311	7311
	380 / 60	263 661	263 781						
45	380 - 415 / 50, 460 / 60	263 612	263 712	5111	6111	7111	5311	6311	7311
	380 / 60	263 662	263 782						
52	380 - 415 / 50, 460 / 60	263 260	263 270	5111	6111	7111	5311	6311	7311
	380 / 60	263 310	263 360						
55	380 - 415 / 50, 460 / 60	263 613	263 713	5111	6111	7111	5311	6311	7311
	380 / 60	263 663	263 783						
60	380 - 415 / 50, 460 / 60	263 261	263 271	5111	6111	7111	5311	6311	7311
	380 / 60	263 311	263 361						
67	380 - 415 / 50, 460 / 60	263 262	263 272	5111	6111	7111	5311	6311	7311
	380 / 60	263 312	263 362						
75	380 - 415 / 50, 460 / 60	263 614	263 714	5111	6111	7111	5311	6311	7311
	380 / 60	263 664	263 784						
83	380 - 415 / 50, 460 / 60	263 263	263 273	5111	6111	7111	5311	6311	7311
	380 / 60	263 313	263 363						
93	380 - 415 / 50, 460 / 60	263 615	263 715	5111	6111	7111	5311	6311	7311
	380 / 60	263 665	263 785						

P _N [kW]	U _n / f [V] / [Hz]	No. de Modelo (Dígito 1 – 6)		No. de Modelo (Dígito 7 – 10)					
		DOL	YΔ	WW***	316 SS	904L	PE2/PA**		
							WW***	316 SS	904L
30	500/50	263 620	263 790	5111	6111	7111	5311	6311	7311
37	500/50	263 621	263 791	5111	6111	7111	5311	6311	7311
45	500/50	263 622	263 792	5111	6111	7111	5311	6311	7311
52	500/50	263 240	263 340	5111	6111	7111	5311	6311	7311
55	500/50	263 623	263 793	5111	6111	7111	5311	6311	7311
60	500/50	263 241	263 341	5111	6111	7111	5311	6311	7311
67	500/50	263 242	263 342	5111	6111	7111	5311	6311	7311
75	500/50	263 624	263 794	5111	6111	7111	5311	6311	7311
83	500/50	263 243	263 343	5111	6111	7111	5311	6311	7311
93	500/50	263 625	263 795	5111	6111	7111	5311	6311	7311

* El funcionamiento con VDF solo está permitido hasta una tensión de alimentación de 460 V; para tensiones superiores, consulte con Franklin Electric

** Para la operación con VDF es obligatorio PE2/PA

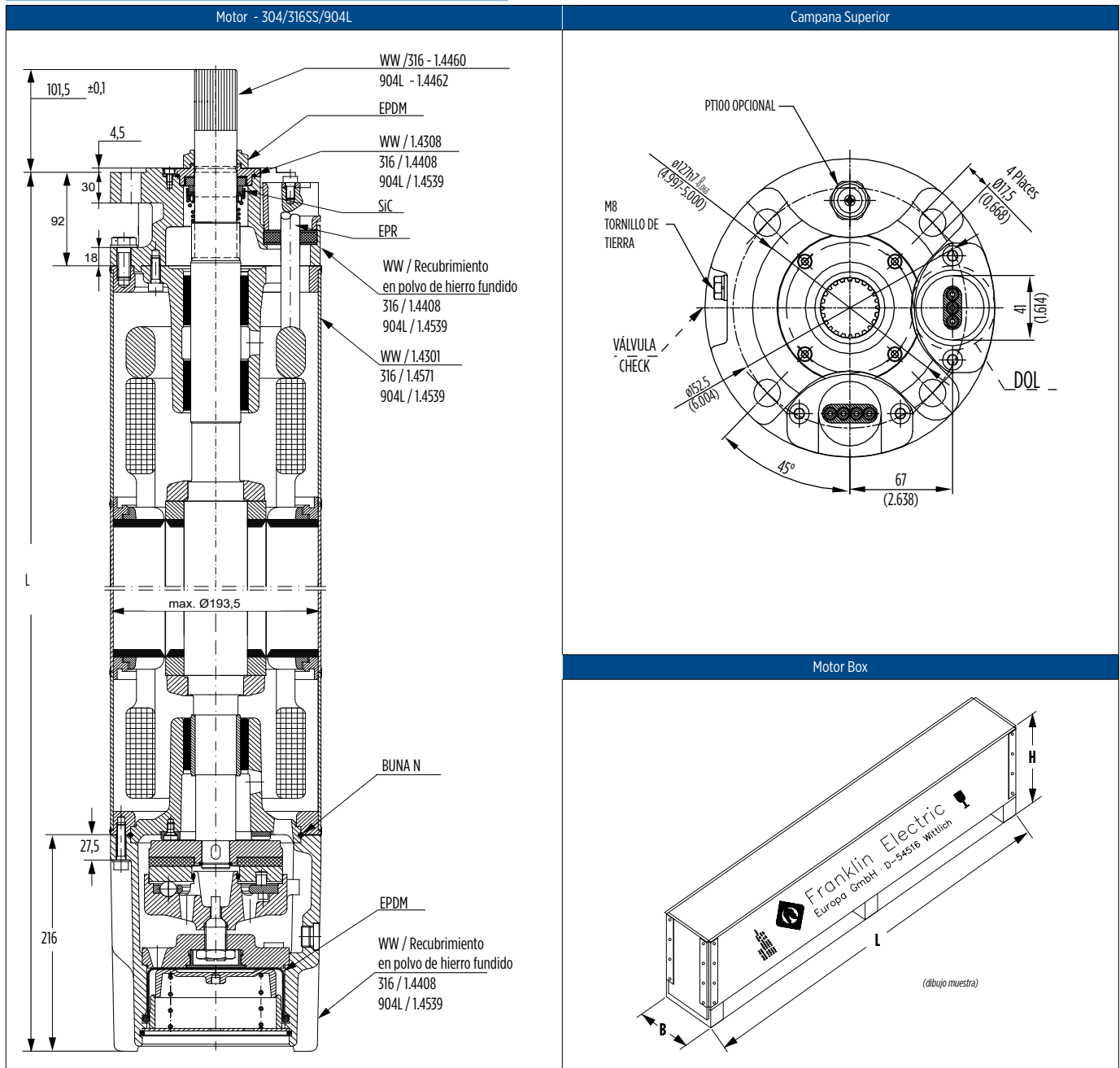
*** Motor WW - soportes de hierro fundido y recubrimiento de polvo

RENDIMIENTO (60 HZ)

P _N (kW/HP)	P _{max} (kW/HP)	Clas. de Empuje (N/lbf)	U _n (V)	n _n (min-1)	I _{max} (A)	I _A (A)	η _{max} (Eff.) % a % de carga			cos φ _{max} a % de carga			T _{max} (Nm)	T _A (Nm)
							50	75	100	50	75	100		
							30	34,5	45 000	380	3500	74		
			460	3490	61	324	81,5	83,6	83,5	0,82	0,87	0,89	99	130
37	42,6	45 000	380	3510	92	514	83,0	85,2	85,4	0,72	0,81	0,85	122	178
			460	3490	75	407	83,8	85,3	84,8	0,77	0,84	0,87	123	162
45	51,8	45 000	380	3500	108	660	83,6	85,7	85,8	0,73	0,81	0,86	149	240
			460	3500	89	524	85,0	86,6	86,3	0,77	0,84	0,87	149	221
52	59,5	45 000	380	3510	125	765	85,4	87,0	86,9	0,75	0,83	0,87	175	300
			460	3505	102	606	85,0	86,6	86,2	0,79	0,86	0,88	175	276
55	63	45 000	380	3510	132	842	84,4	86,5	86,5	0,71	0,80	0,87	182	321
			460	3510	109	657	85,8	87,1	86,7	0,77	0,84	0,87	181	287
60	69	45 000	380	3510	141	931	86,2	87,7	87,7	0,77	0,84	0,87	198	362
			460	3510	116	734	85,4	86,9	86,7	0,80	0,86	0,88	198	332
67	77	45 000	380	3520	142	1037	84,4	86,4	86,7	0,73	0,82	0,84	220	396
			460	3510	131	803	85,7	87,2	86,9	0,77	0,85	0,87	220	366
75	86	45 000	380	3510	175	1143	86,3	87,8	87,4	0,77	0,85	0,88	247	427
			460	3510	145	947	86,3	87,8	87,4	0,77	0,85	0,88	247	427
83	95	45 000	380	3510	191	1377	86,0	88,0	88,0	0,75	0,83	0,89	274	532
			460	3510	158	1090	86,5	87,9	87,7	0,80	0,86	0,89	275	489
93	107	45 000	380	3510	218	1586	88,0	88,6	88,4	0,77	0,83	0,87	306	613
			460	3510	180	1256	86,7	88,3	88,3	0,76	0,83	0,87	306	561

MOTORES REBOBINABLES DE 8" - DIMENSIONES Y PESO

DISEÑO DEL MOTOR



PN (kW/HP)	Longitud del Motor (mm)	Peso del Motor (kg)		Tamaño de envío del motor (mm)		
		Motor	Paquete Incluido	B	H	L
30	1140	140	169	301	448	1596
37	1140	140	169			
45	1230	156	185			
52	1340	179	208			
55	1340	179	208			
60	1470	198	235			
67	1470	198	235	301	448	1996
75	1560	215	252			
83	1740	247	284			
93	1740	247	284			

MOTORES REBOBINABLES DE 8" - CABLES Y ACCESORIOS

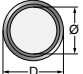
CABLE DE MOTORES

DOL							
P _N (kW/HP)	Ø (mm ²)	B / H (mm/in)	Longitudes (m/ft)	Cant.	Mod. Cable - Nr.	Kit sello de cable WW/316 Mod. - Nr.	Kit sello de cable 904 L Mod.- Nr.
30 - 45	4G10	B 30,0	6	1	308 710 107	308 660 612	308 660 619
		H 10,5					
52 - 93	4G16	B 38,0	6	1	308 710 108	308 660 618	308 660 620
		H 12,8					
93 (PE2/PA)	3X25	B 37,5	6	1	308 710 109	308 660 613	308 660 621
		H 16,0					

Para motores PE2/PA, además, la cinta especial 700 541 688 es absolutamente necesaria

YΔ							
P _N (kW/HP)	Ø (mm ²)	B / H (mm/in)	Longitudes (m/ft)	Cant.	Mod. Cable - Nr.	Kit sello de cable 304316 Mod. - Nr	Kit sello de cable 904 L Mod.- Nr.
30- 60	3X6	B 119,5	6	1	308 710 110	308 660 614	308 660 622
		H 9,5					
	4G6	B 25,0		1			
		H 9,0					
65 - 83	3X10	B 24,5	6	1	308 710 111	308 660 615	308 660 623
		H 11,5					
	4G10	B 30,0		1			
		H 10,5					
93	3x16	B 30,3	6	1	308 710 112	308 660 616	308 660 624
		H 13,2					
	4G16	B 38,0		1			
		H 12,8					

Para motores PE2/PA, además, la cinta especial 700 541 688 es absolutamente necesaria

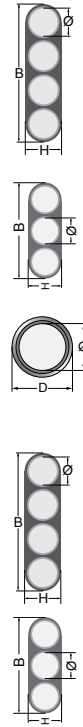
Cable de tierra* (optional)	Ø (mm ²)	D Ø (mm/in)	Longitudes (m/ft)	St.	Mod.-Nr.
	1G25	13.0	8	1	308 053 080

*Solo para acero inoxidable 304 y 316

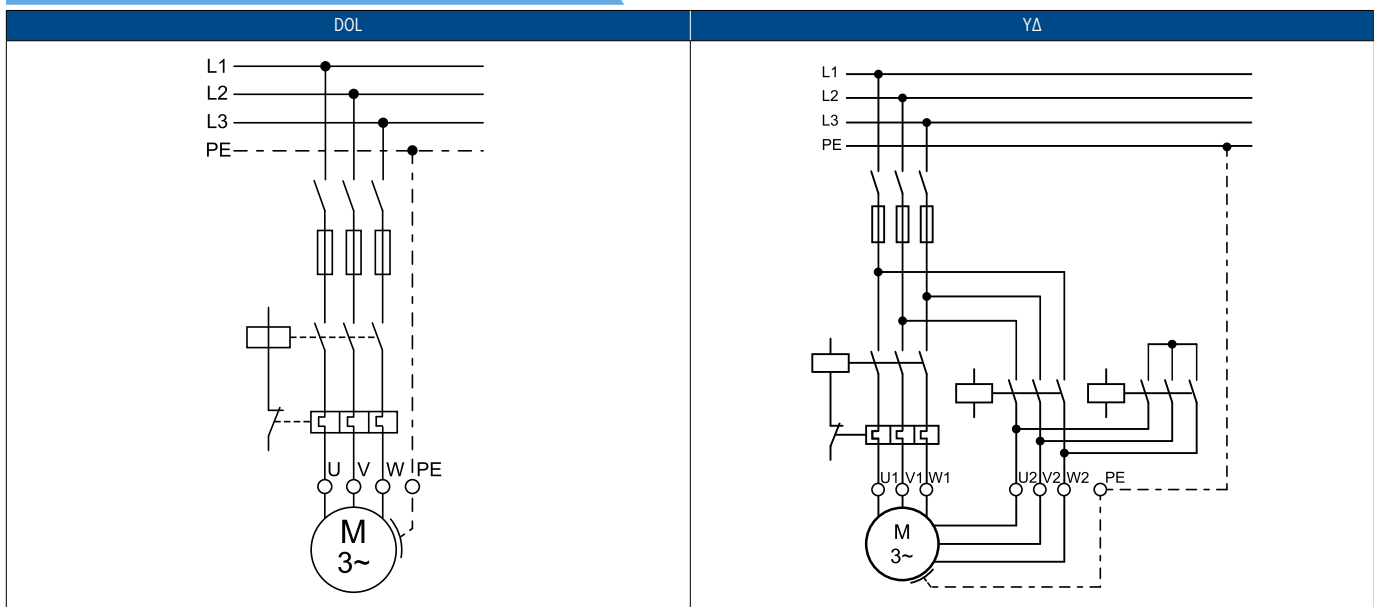
Kit de sello de entrada del cable

30 - 93 kW DOL / YΔ	304 / 316	308 660 617
	904L	308 660 625

NOTA: Los cables están diseñados para operación sumergida; para el funcionamiento con aire, consulte con Franklin Electric



CONEXIÓN ELÉCTRICA

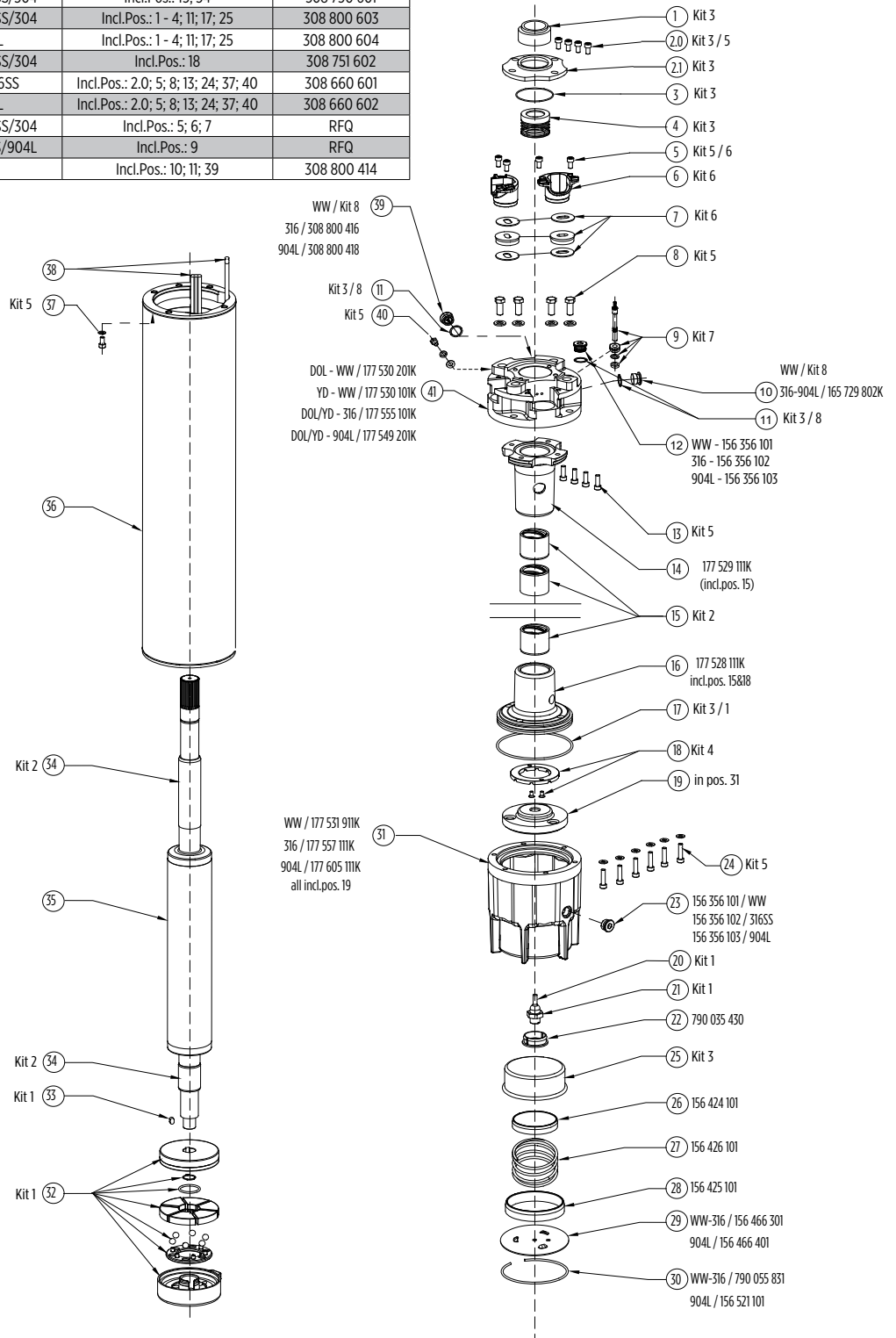


U	V	W	PE
Café	Gris	Negro	Amarillo/Verde

MOTORES REBOBINABLES DE 8" - CABLES Y ACCESORIOS

PIEZAS DE REPUESTO

Descripción	Material	No. de Figura	No. de orden
Kit 1 - Sistema de empuje	904L/316SS/304	Incl.Pos.: 17; 20; 21; 32; 33	308 750 601
Kit 2 - Cojinetes radiales	904L/316SS/304	Incl.Pos.: 15; 34	308 750 601
Kit 3 - Sello mecánico	904L/316SS/304	Incl.Pos.: 1 - 4; 11; 17; 25	308 800 603
	904L	Incl.Pos.: 1 - 4; 11; 17; 25	308 800 604
Kit 4 - Cojinetes de empuje	904L/316SS/304	Incl.Pos.: 18	308 751 602
Kit 5 - Tornillos	304/316SS	Incl.Pos.: 2.0; 5; 8; 13; 24; 37; 40	308 660 601
	904L	Incl.Pos.: 2.0; 5; 8; 13; 24; 37; 40	308 660 602
Kit 6 - Cubierta de líneas de cable	904L/316SS/304	Incl.Pos.: 5; 6; 7	RFQ
Kit 7 - Juego PT100	304/316SS/904L	Incl.Pos.: 9	RFQ
Kit 8 - Válvulas	304	Incl.Pos.: 10; 11; 39	308 800 414



MOTORES REBOBINABLES DE 10" - ESPECIFICACIONES Y MATERIALES

Los motores rebobinables de 10", fabricados en instalaciones con certificación ISO 9001, están contruidos para un funcionamiento confiable en pozos de 10" de diámetro o más grandes. Está equipado con cojinetes radiales y de empuje lubricados por agua para un funcionamiento sin mantenimiento. El motor está lleno de un fluido especial FES93, que proporciona protección contra heladas hasta -15 °C de temperatura de almacenamiento. Un diafragma especial asegura la compensación de presión dentro del motor. Para aplicaciones en medios agresivos están disponibles motores fabricados en acero inoxidable 316 y 904L.

CARACTERÍSTICAS Y BENEFICIOS

- Fácil de montar con doble brida
- Material del cable según las normas de agua potable (aprobado por ACS/KTW)
- Sistema de sellado Sand Fighter® SiC para un alto rendimiento en arena
- Diseño eléctrico de alta eficiencia para bajo costo de operación
- Todos los motores precargados y 100% probados
- Temperatura máxima de almacenamiento 5 °F (-15 °C) a 140 °F (60 °C)
- Diseño para sensor PT100 reequipable
- Diseño no contaminante lleno de FES 93

OPCIONES

- Otros voltajes
- YΔ - arranque (pos. de cables 90°)
- Motores en acero inoxidable 316 y 904 L
- Sensor de temperatura PT100 (se vende por separado)
- Cable en diferentes longitudes hasta 165 pies (50 m)

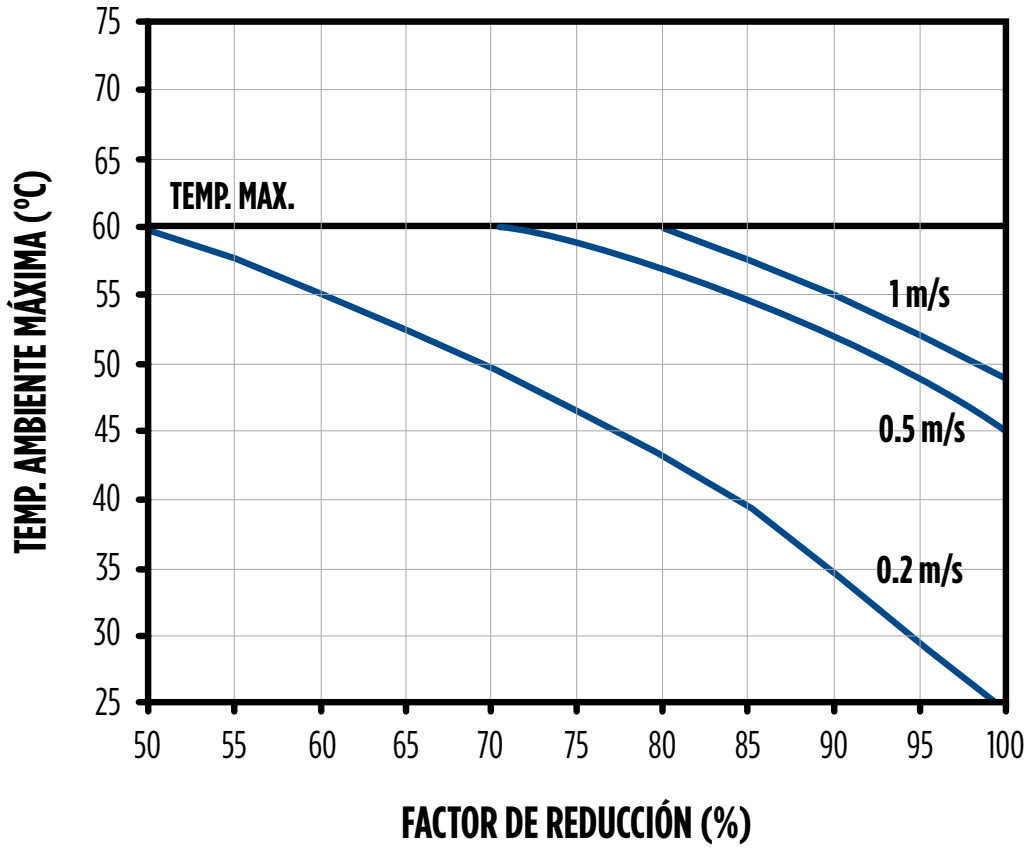
ESPECIFICACIONES TÉCNICAS

- Motores trifásicos de 10", 2 polos 3600 RPM
- 130-185 kW / 175-250 hp
- Brida de 10"
- Protección IP 68
- Máximo 10 arranques por hora
- Instalación vertical y horizontal (excepto motores de 185 kW / 250 hp)
- Cable de motor de 20 pies (6 m) de longitud
- Voltajes estándar: 380-415 V/50 Hz, 460 V/60 Hz, y 575 V/60 Hz
- Tolerancia de voltaje: (50 Hz): -10% / +6% U_N [380-415 V = (380-10%) – (415+6%)]
- Tolerancia de voltaje: (60 Hz): ±10% U_N
- Aislamiento de devanado PE2/PA para una temperatura ambiente máxima de 113 °F (45 °C) en las mismas condiciones de enfriamiento que los modelos estándar



MOTORES REBOBINABLES DE 10" - ESPECIFICACIONES Y MATERIALES

CURVA DE REDUCCIÓN (PE2/PA)



MOTORES REBOBINABLES DE 10" - ESPECIFICACIONES Y MATERIALES

INFORMACIÓN TÉCNICA

Estator y Rotor (50/60 Hz)							
P _N (kW/HP)	Estator (incl. devanado y cable de motor de 6 m)						Rotor
	U _N / f		304/316	904 L	304/316	904 L	
	V	Hz	DOL PE2/PA	DOL PE2/PA	YΔ PE2/PA	YΔ PE2/PA	
130/175	460/380	60/50	326314931	326314921	326314981	326314971	176 379 803K
	575	60	326317931	326317921	326317981	326317971	
150/200	460/380	60/50	326325931	326325921	326325981	326325971	176 379 804K
	575	60	326327931	326327921	326327981	326327971	
185/250	460/380	60/50	326448931	326448921	326448981	326448971	176 379 805K
	575	60	327534931	327534921	327534981	327534971	

Aislamiento PE2/PA Bobinados Estándar (575 V / 60 Hz)									
P _N (kW/HP)	N° de Modelo Juegos de Bobinado	Vueltas por bobina	Diámetro por bobina (mm)	Tipo de aislamiento	Conexión de grupo	Longitud total del cable (m)	Resistencia de la Bobina (Ω)	Resistencia YΔ (U1-U2) (Ω)	Resistencia DOL (U1-V1) (Ω)
130/175	326317999	9+10+9+10	1.8/2.8 DR.II	PE2/PA	Paralelo	1067	0.2987	0.1494	0.0996
150/200	326327999	8+8+8+8	2.7/4.1			495	0.2454	0.1227	0.0818
185/250	327534999	6+7+6+7	2.1/3.3 2DR.II			904	0.1834	0.0917	0.0611

Aislamiento PE2/PA Bobinados Estándar (380-415 V/50 Hz / 460 V/60 Hz)									
P _N (kW/HP)	N° de Modelo Juegos de Bobinado	Vueltas por bobina	Diámetro por bobina (mm)	Tipo de aislamiento	Conexión de grupo	Longitud total del cable (m)	Resistencia de la Bobina (Ω)	Resistencia YΔ (U1-U2) (Ω)	Resistencia DOL (U1-V1) (Ω)
130/175	326314999	7+8+7+8	2.0/3.1 2DR.II	PE2/PA	Paralelo	850	0.1910	0.0955	0.0636
150/200	326325999	6+7+6+7	2.1/3.3 2DR.II			810	0.1647	0.0823	0.0549
185/250	326448999	5+5+6+5	2.3/3.5 2DR.II			735	0.1240	0.0620	0.0413

Resistente al aislamiento (20 °C / 500 VDC)		
Motor nuevo sin cable de bajada		400 >
Motor usado sin cable de bajada		20 >
Motor nuevo con cable de bajada		4 >
Motor usado con cable de bajada		1

MOTORES REBOBINABLES DE 10" - INFORMACIÓN DE PEDIDO

INFORMACIÓN DE PEDIDOS

P _N (kW/HP)	U _N / f		N° de Dígito de Modelo 1 - 6		N° de Dígito Modelo 7 - 10		
	V	Hz	DOL	YΔ	PE2/PA21		
					304	Acero Inoxidable 316	904 L
130/175	460/380	60/50	264 134	264 234	5321	6321	7321
	575	60	264 564	264 864			
150/200	460/380	60/50	264 135	264 235			
	575	60	264 565	264 865			
185/250	460/380	60/50	264 136	264 236			
	575	60	264 566	264 866			
	380-415	50	264 136	264 236			
	460/380	60/50	264 136	264 236			
	380	60	-	264 766			

RENDIMIENTO (60 HZ)

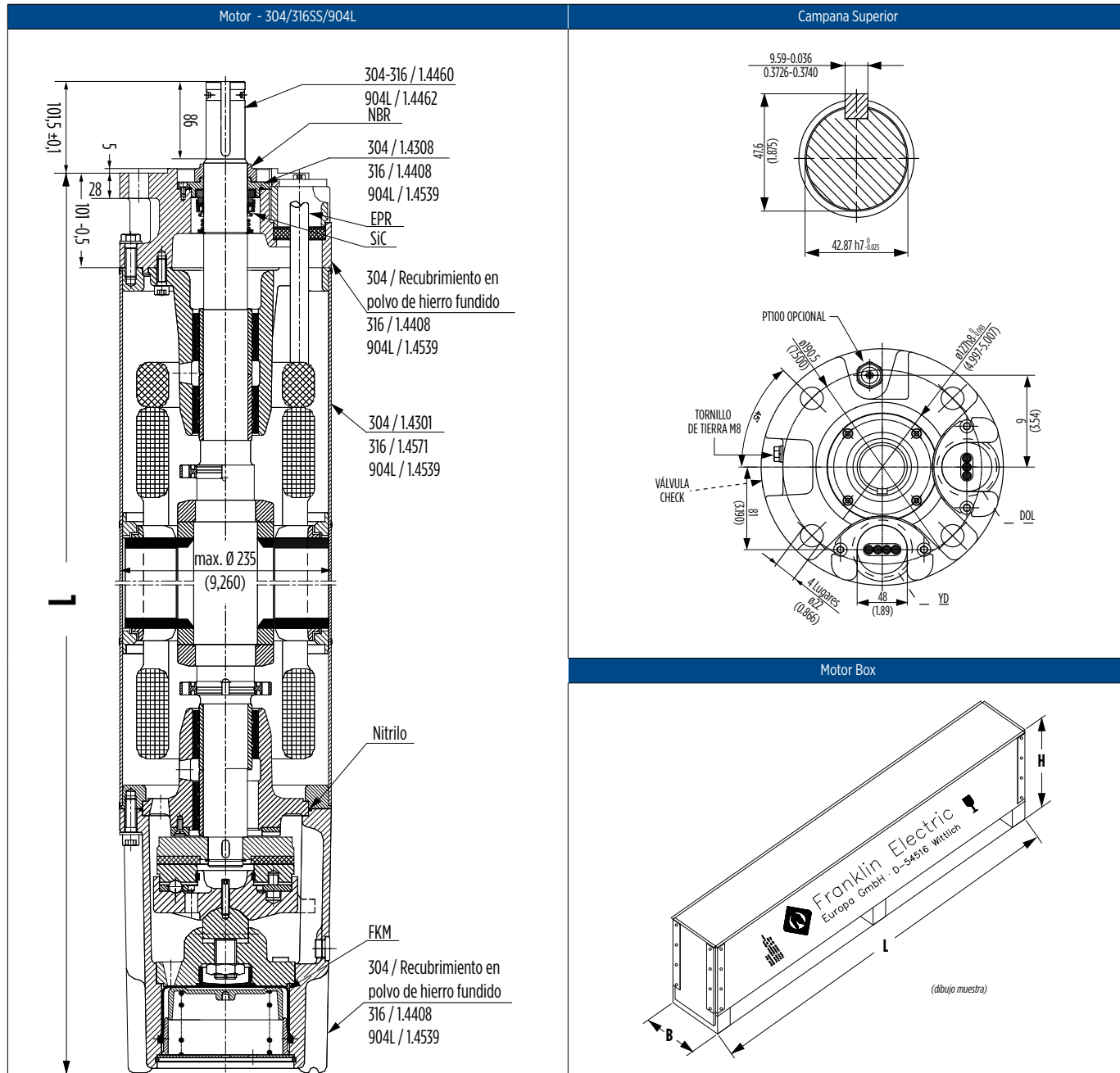
P _N (kW/HP)	P _{max} (kW/HP)	Clas. de Empuje (N/lbf)	U _N (V)	n _N (min-1)	I _{max} (A)	I _A (A)	η (Eff.) % a % de carga			cos φ PF a % de carga			T _{max} (Nm)	T _A (Nm)
							50	75	100	50	75	100		
130/175	149/200	60000/13500	460	3510	254	1308	86	87	87	0.77	0.84	0.87	408	437
150/200	173/232				294	1557	85	87	87	0.77	0.84	0.87	469	508
185/250	213/285				377	2130	85	87	87	0.70	0.79	0.84	585	858
130/175	149/200				204	1047	86	87	87	0.77	0.84	0.87	408	437
150/200	173/232		236		1246	85	87	87	0.77	0.84	0.87	469	508	
185/250	213/285		302		1704	85	87	87	0.70	0.79	0.84	585	858	

RENDIMIENTO (50 HZ)

P _N (kW/HP)	Clas. de Empuje (N/lbf)	U _N (V)	n _N (min-1)	I _N (A)	I _A (A)	η (Eff.) % a % de carga			cos φ PF a % de carga			T _N (Nm)	T _A (Nm)
						50	75	100	50	75	100		
130/175	60000/13500	380	2900	266	1271	88	88	87	0.79	0.85	0.87	428	487
		400	2920	256	1344	87	88	88	0.74	0.82	0.86	425	546
		415	2920	255	1400	87	88	87	0.69	0.78	0.83	425	592
150/200		380	2910	307	1502	87	87	86	0.79	0.85	0.88	492	568
		400	2920	298	1590	86	88	87	0.73	0.81	0.85	491	635
		415	2930	296	1655	86	87	87	0.67	0.77	0.83	489	689
		500	2910	233	1142	87	87	86	0.79	0.85	0.88	492	568
		525	2920	227	1211	86	87	87	0.73	0.81	0.85	491	635
		1000	2920	117	636	86	88	87	0.73	0.81	0.85	491	635
185/250		380	2900	390	2030	87	88	87	0.72	0.81	0.85	609	913
		400	2920	384	2148	86	88	88	0.64	0.75	0.81	605	1022
		415	2920	389	2237	84	86	86	0.57	0.70	0.79	605	1109
	500	2900	294	1500	87	88	87	0.72	0.81	0.85	610	888	
	525	2910	289	1580	86	87	87	0.65	0.76	0.82	607	988	
	1000	2900	148	859	87	88	87	0.72	0.81	0.85	609	913	

MOTORES REBOBINABLES DE 10" - DIMENSIONES Y PESO

DISEÑO DEL MOTOR



PN (kW/HP)	Longitud del Motor (in/mm)	Peso del Motor (lb/kg)		Tamaño de envío del motor (in/mm)		
		Motor	Paquete Incluido	B	H	L
130/175	65.3/1659	798/362	908/412	13.4/341	27.1/562	90.4/2296
150/200	69.6/1769	910/413	1021/463			
185/250	75.5/1919	990/449	1100/499			

MOTORES REBOBINABLES DE 10" - CABLES Y ACCESORIOS

CABLE DE MOTORES

DOL							
P _N (kW/HP)	Ø (mm ²)	B / H (mm/in)	Longitudes (m/ft)	Cant.	Mod. Cable - Nr.	Kit sello de cable 304316 Mod. - Nr	Kit sello de cable 904 L Mod.- Nr.
130/175	4G35	B 48.5/1.91	6/20	1	308 710 117	308 660 721	308 660 725
		H 16.5/0.65					
110-150/150-200 (PE2/PA)	3X50	B 46.5/1.83	6/20	1	308 710 113	308 660 712	308 660 726
		H 19.5/0.77					
185/250**	1X70	D 20.7/0.82	6/20	3	308 711 000	308 660 732	308 660 733

Para motores PE2/PA, además, la cinta especial 700 541 688 es absolutamente necesaria

YΔ							
P _N (kW/HP)	Ø (mm ²)	B / H (mm/in)	Longitudes (m/ft)	Cant.	Mod. Cable - Nr.	Kit sello de cable 304316 Mod. - Nr	Kit sello de cable 904 L Mod.- Nr.
10-150/150-200	3X25	B 37.5/1.48	6/20	1	308 710 114	308 660 713	308 660 728
		H 6/0.63					
	B 44.3/1.74	1					
	H 14.5/0.57						
185/250	4G35	B 48.5/1.91	6/20	1	308 710 121	308 660 723	308 660 729
		H 6.5/0.65					
	B 38.5/1.52	1					
	H 16.5/0.65						

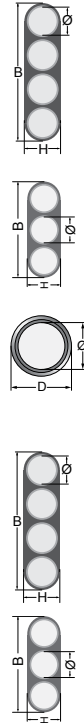
Para motores PE2/PA, además, la cinta especial 700 541 688 es absolutamente necesaria

Cable de tierra* (optional)	Ø (mm ²)	D Ø (mm/in)	Longitudes (m/ft)	St.	Mod.-Nr.
	1G25	13.0/0.5	8/26	1	308 053 080
	1G35	15.3/0.60	6/20	1	308 056 060

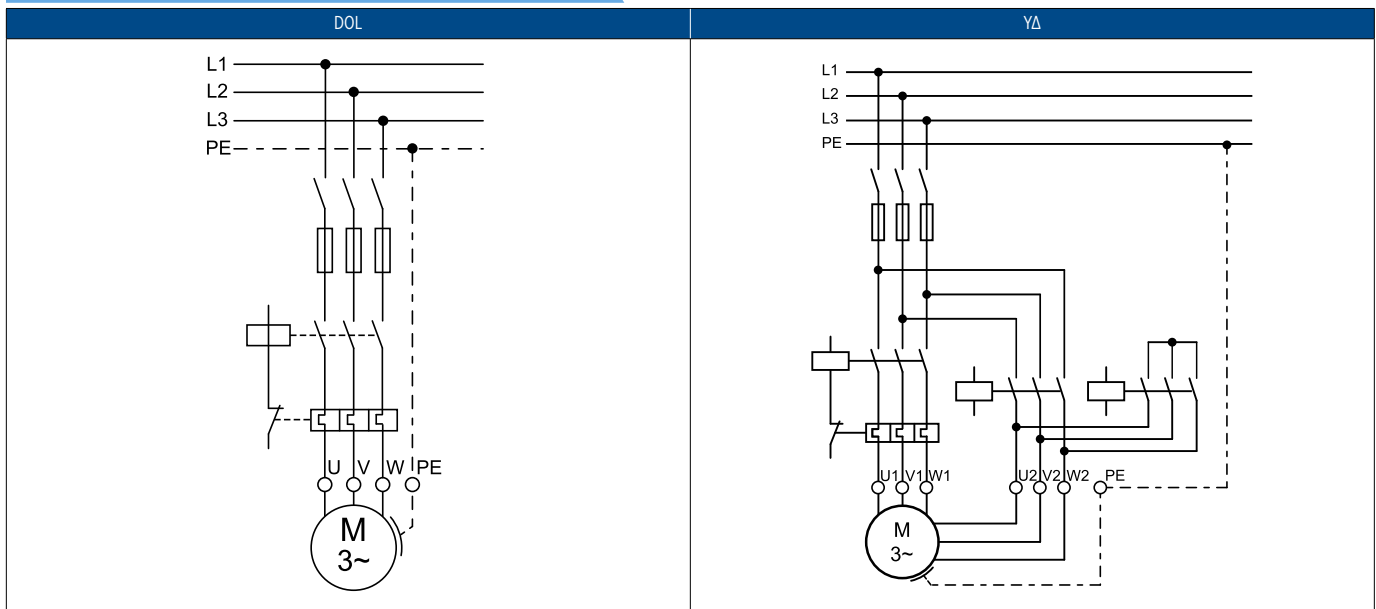
*Solo para acero inoxidable 304 y 316

Kit de sello de entrada del cable		
85 - 185 kW DOL / YΔ	304 / 316	308 660 715
	904L	308 660 730

NOTA: Los cables están diseñados para operación sumergida; para el funcionamiento con aire, consulte con Franklin Electric



CONEXIÓN ELÉCTRICA

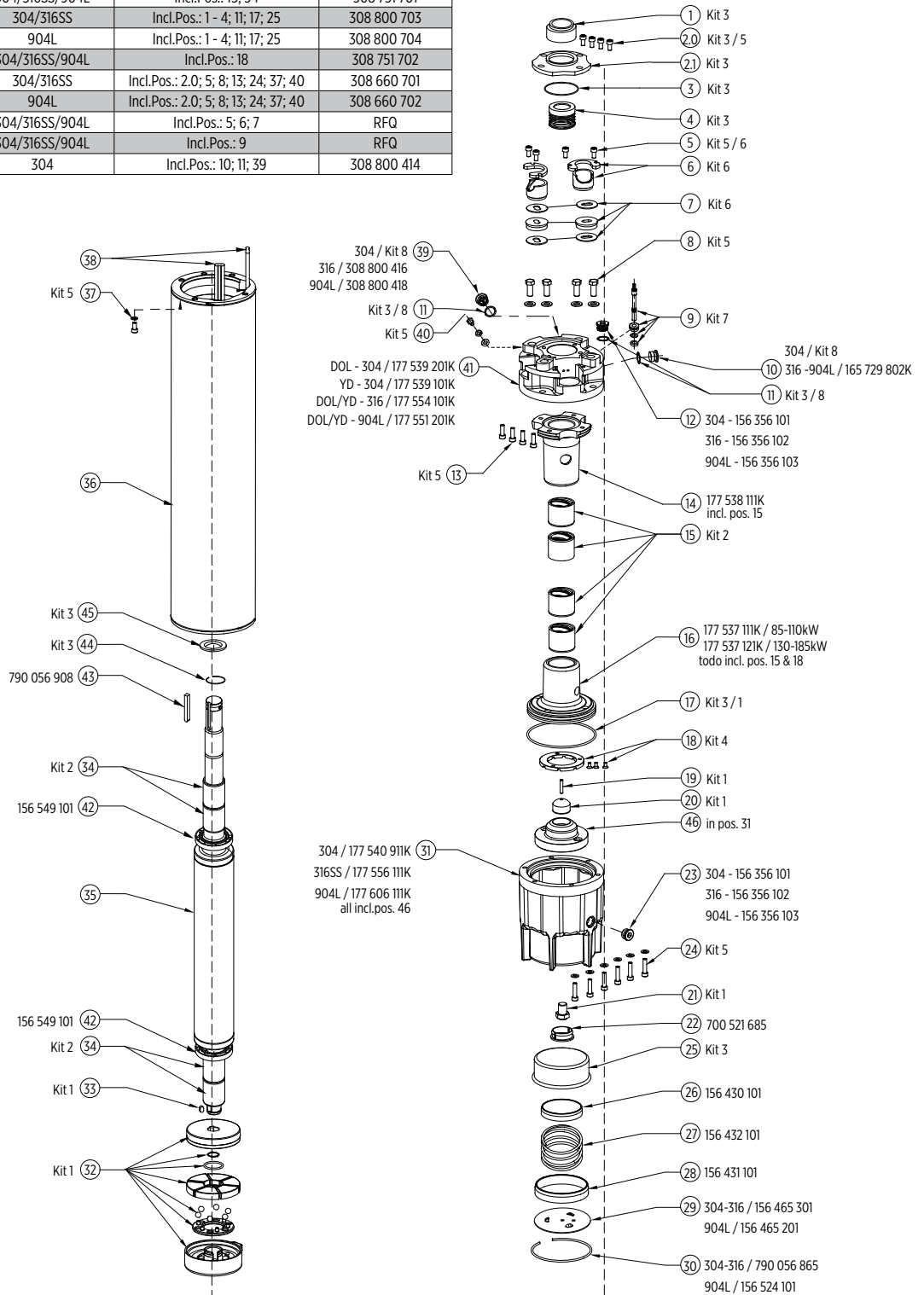


U	V	W	PE
Café	Gris	Negro	Amarillo/Verde

MOTORES REBOBINABLES DE 10" - CABLES Y ACCESORIOS

PIEZAS DE REPUESTO

Descripción	Material	No. de Figura	No. de orden
Kit 1 - Sistema de empuje	304/316SS/904L	Incl.Pos.: 17; 19; 20; 21; 32; 33	308 750 701
Kit 2 - Cojinetes radiales	304/316SS/904L	Incl.Pos.: 15; 34	308 751 701
Kit 3 - Sello mecánico	304/316SS	Incl.Pos.: 1 - 4; 11; 17; 25	308 800 703
	904L	Incl.Pos.: 1 - 4; 11; 17; 25	308 800 704
Kit 4 - Cojinetes de empuje	304/316SS/904L	Incl.Pos.: 18	308 751 702
Kit 5 - Tornillos	304/316SS	Incl.Pos.: 2.0; 5; 8; 13; 24; 37; 40	308 660 701
	904L	Incl.Pos.: 2.0; 5; 8; 13; 24; 37; 40	308 660 702
Kit 6 - Cubierta de líneas de cable	304/316SS/904L	Incl.Pos.: 5; 6; 7	RFQ
Kit 7 - Juego PT100	304/316SS/904L	Incl.Pos.: 9	RFQ
Kit 8 - Valvulas	304	Incl.Pos.: 10; 11; 39	308 800 414



MOTORES REBOBINABLES DE 12" - ESPECIFICACIONES Y MATERIALES

Estos motores rebobinables de 12", fabricados en instalaciones con certificación ISO 9001, están contruidos para un funcionamiento confiable en pozos de 12" de diámetro o más grandes. Está equipado con cojinetes radiales y de empuje lubricados por agua para un funcionamiento sin mantenimiento. El motor está lleno de un fluido especial FES93, que brinda protección contra heladas hasta una temperatura de almacenamiento de -15°C. Un diafragma especial asegura la compensación de presión dentro del motor.

CARACTERÍSTICAS Y BENEFICIOS

- Fácil de montar con doble brida
- Material del cable según las normas de agua potable (aprobado por VDE/ACS/KTW)
- Sistema de sellado Sand Fighter® SiC para un alto rendimiento en arena
- Diseño eléctrico de alta eficiencia para bajo costo de operación
- Todos los motores precargados y 100% probados
- Temperatura máxima de almacenamiento: 5 °F (-15 °C) to 140 °F (60 °C)
- Diseño para sensor PT100 reequipable
- Llenados en fábrica con la solución FES93 no contaminante de Franklin Electric

OPCIÓN

- Carga de empuje de 80 kN
- Otros voltajes
- YΔ - arranque (pos. de cables 90°)
- Sensor de temperatura PT100 (se vende por separado)
- Longitudes de cable especiales disponibles bajo pedido
- Construcción en acero inoxidable 316

ESPECIFICACIONES TÉCNICAS

- Motores trifásicos de 12", 2 polos (3600 RPM) y 4 polos (1800 RPM)
- 185-400 kW / 150-250 hp
- Brida de 12"
- Protección IP 68
- 5 arranques máximo por hora
- Instalación vertical y horizontal
- Cable de motor de 20 pies (6m) de longitud
- Voltajes estándar 460 V/60 Hz, 575 V/60 Hz, y 380 V/50 Hz
- Tolerancia de voltaje (50 Hz): -10% / +6% UN [380-415 V = (380-10%) – (415+6%)]
- Tolerancia de voltaje (60 Hz): ±10% UN
- 30 °C de temperatura ambiente con caudal mínimo de refrigeración: $v = 0.5 \text{ m/s}$



MOTORES REBOBINABLES DE 12" - ESPECIFICACIONES Y MATERIALES

INFORMACIÓN TÉCNICA

Acero Inoxidable 304/316 - Estator y Rotor											
Polos	P _N (kW/HP)	Estator (incluyendo devanado y cable de motor de 6m)									
		U _N / f		DOL PVC	DOL PE2/PA	YΔ PVC	YΔ PE2/PA	Rotor			
		V	Hz								
2 Polos	185/250	380-415	50	-	-	-	-	-	327 013 902K	326 013 952K	176 381 500K
		460/380	60/50								
	220/300	380-415	50						326 639 902K	326 639 952K	176 381 501K
		460/380	60/50								
	250/340	380-415	50						326 639 902K	326 639 952K	176 381 501K
		460/380	60/50								
	300/400	380-415	50						326 640 902K	326 640 952K	176 381 502K
		460/380	60/50								
	350/470	380-415	50						-	326 696 952K	176 381 504K
		460/380	60/50								
	400/536	380-415	50						-	326 641 952K	176 381 503K
		460/380	60/50								

Acero Inoxidable 304 - Estator y Rotor								
Polos	P _N (kW/HP)	Estator (incluyendo devanado y cable de motor de 6m)						
		U _N / f		DOL PVC	Rotor			
		V	Hz					
4 Polos	110/150	460	60	327633902K	176381701K			
	132/175			327406902K	176381702K			
	160/200			327471902K	176381704K			
	200/250			327407902K	176381703K			

Aislamiento de Devanados Estándar (460 V/60 Hz)										
Polos	P _N (kW/HP)	Nº de Modelos de Kits de Bobinado	Vueltas por Bobina	Diámetro del Alambre (mm)	Tipo de Aislamiento	Conexión de Grupo	Longitud Total del Cable (m)	Resistencia de la bobina (Ω)	Resistencia YΔ (U1-U2) (Ω)	Resistencia DOL (U1-V1) (Ω)
2 Polos	185/250	327013999	6+6+6+6	2.6/3.9 (2Grill)	PE2/PA	Delta Paralelo	794	0.1061	-	-
	220/300	326639999	5+6+5+6	2.7/4.1 (2Grill)			770	0.0901		
	250/340	326639999	5+6+5+6	2.7/4.1 (2Grill)			770	0.0901		
	300/400	326640999	4+5+4+5	3.0/4.5 (2Grill)			720	0.0677		
	350/470	326696999	4+4+4+5	3.0/4.5 (2Grill)			706	0.0664		
	400/536	326641999	4+4+4+4	3.3/4.8 (2Grill)			700	0.0536		

Aislamiento de Devanados Estándar (460 V/60 Hz)										
Polos	P _N (kW/HP)	Nº de Modelos de Kits de Bobinado	Vueltas por Bobina	Diámetro del Alambre (mm)	Tipo de Aislamiento	Conexión de Grupo	Longitud Total del Cable (m)	Resistencia de la bobina (Ω)	Resistencia YΔ (U1-U2) (Ω)	Resistencia DOL (U1-V1) (Ω)
4 Polos	110/150	327633999	17-17	2.9/4.0/4.3	PE2PA	Delta Paralelo	618	0.1109	0.1109	0.0739
	132/175	327406999	15-15	3.0/4.2/4.5			600	0.1005	0.1005	0.0670
	160/200	327471999	14-14	3.2/4.4/4.7			590	0.0888	0.0888	0.0592
	200/250	327407999	12-12	3.4/4.7/5.0			530	0.0705	0.0705	0.0470

Aislamiento de Devanados Estándar (575 V / 60 Hz)										
Polos	P _N (kW/HP)	Nº de Modelos de Kits de Bobinado	Vueltas por Bobina	Diámetro del Alambre (mm)	Tipo de Aislamiento	Conexión de Grupo	Longitud Total del Cable (m)	Resistencia de la bobina (Ω)	Resistencia YΔ (U1-U2) (Ω)	Resistencia DOL (U1-V1) (Ω)
2 Polos	185/250	327535999	7+8+7+8	2.3/3.5 (2Grill)	PE2/PA	Delta Paralelo	1075	0.1694	-	-
	220/300	326701999	7+7+7+7	2.5/3.8 (2Grill)			1000	0.1338		
	250/340	326702999	6+7+7+7	2.5/3.8 (2Grill)			924	0.1290		
	300/400	326703999	5+6+5+6	2.7/4.1 (2Grill)			861	0.1021		
	350/470	326697999	5+5+5+6	2.7/4.1 (2Grill)			856	0.1012		
	400/536	326704999	5+5+5+5	2.9/4.3 (2Grill)			848	0.0867		

Resistenete al aislamiento (20 °C/500 VDC)										
Motor nuevo sin cable de bajada							400 >	MΩ		
Motor usado sin cable de bajada							20 >			
Motor nuevo con cable de bajada							4 >			
Motor usado con cable de bajada							1			

MOTORES REBOBINABLES DE 12" - INFORMACIÓN DE PEDIDOS

INFORMACIÓN DE PEDIDOS

Polos	P _N (kW/HP)	U _N / f		N° de Modelo de Dígito 1 - 6		N° de Modelo de Dígito 7 - 10		
		V	Hz	DOL	YΔ	PE2/PA21		
						Acero Inoxidable 304	Acero Inoxidable 316	Acero Inoxidable 904 L
2 Polos	185/250	460/380	60/50	265 610	265 710	5021	6021	-
		575	60	265 690	265 760			
	220/300	460/380	60/50	265 611	265 711			
		575	60	265 691	265 761			
	250/340	460/380	60/50	265 612	265 712			
		575	60	265 692	265 762			
	300/400	460/380	60/50	265 614	265 714			
		575	60	265 694	265 764			
	350/470	460/380	60/50	-	265 716			
		575	60	265 696	265 766			
	400/536	460/380	60/50	-	265 717			
		575	60	265 697	265 767			

Polos	P _N (kW/HP)	U _N / f		N° de Modelo de Dígito 1 - 6		N° de Modelo de Dígito 7 - 10		
		V	Hz	DOL	YΔ	PE2/PA21		
						Acero Inoxidable 304	Acero Inoxidable 316	Acero Inoxidable 904 L
4 Polos	110/150	400	50	265 682	-	5021	-	-
		460	60					
	132/175	400	50					
		460	60					
	160/200	400	50	265 686				
		460	60					
	200/250	400	50	265 687				
		460	60					

RENDIMIENTO(60 HZ)

Polos	P _N (kW/HP)	P _{max} (kW/HP)	Clas. de Empuje ((N/lbf)	U (V)	n _N (min-1)	I _{max} (A)	I _A / I _N (A)	η _{max} (Eff.) % con % de carga			cos φ (PF) con % de carga			T _{max} (Nm)	T _A / T _N (Nm)
								50	75	100	50	75	100		
								2 Polos	185/250	212/284	60000/13500	460	3540		
575	3540	272	5.59	83	86	86	0.84					0.87	0.87	723	0.83
220/300	252/338	460	3530	425	5.44	90	91		91	0.81		0.84	0.86	776	0.95
		575	3530	340	5.44	90	91		91	0.81		0.84	0.86	776	0.95
250/340	287/385	460	3530	462	5.44	90	91		91	0.81		0.84	0.84	776	0.95
		575	3530	370	5.44	90	91		91	0.81		0.84	0.84	776	0.95
300/400	345/463	460	3530	533	5.85	90	91		91	0.85		0.89	0.89	928	0.94
		575	3530	427	5.85	90	91		91	0.85		0.89	0.89	928	0.94
350/470	402/539	460	3530	647	5.13	89	90		90	0.83		0.87	0.88	1085	0.90
		575	3530	518	5.13	89	90		90	0.83		0.87	0.88	1085	0.90
400/536	460/617	460	3520	745	4.79	89	90		90	0.84		0.87	0.87	1243	0.84
		575	3520	596	4.79	89	90		90	0.84		0.87	0.87	1243	0.84

Polos	P _N (kW/HP)	P _{max} (kW/HP)	Clas. de Empuje ((N/lbf)	U (V)	n _N (min-1)	I _{max} (A)	I _A / I _N (A)	η _{max} (Eff.) % con % de carga			cos φ (PF) con % de carga			T _{max} (Nm)	T _A / T _N (Nm)
								50	75	100	50	75	100		
								4 Polos	110/150	-	60000/13500	460	1760		
132/175	86	87.5	88	0.78	0.82	0.83	713								
160/200	86.5	88	88.5	0.81	0.84	0.84	865								
200/250	86.5	88	88.5	0.76	0.82	0.84	1081								

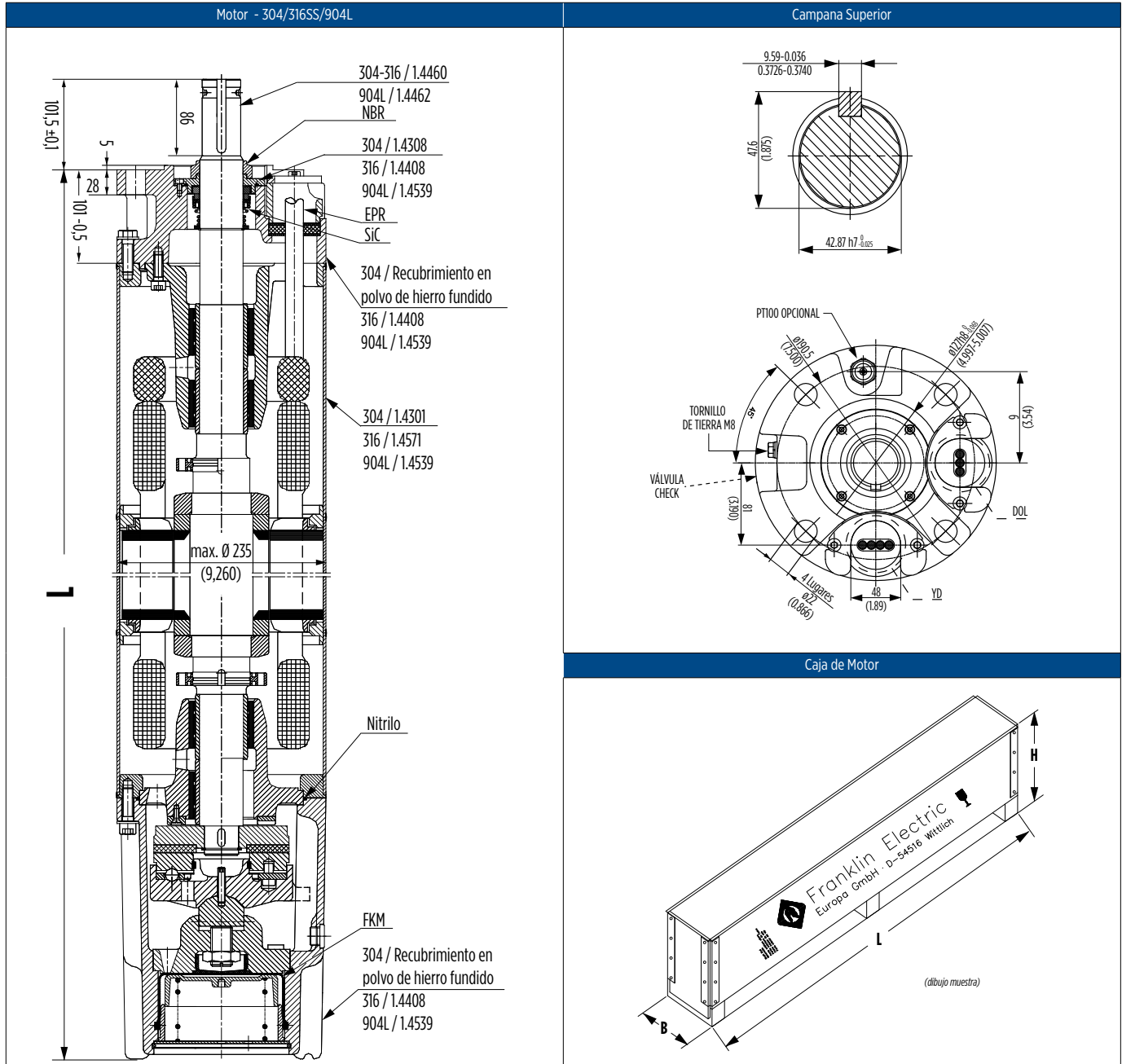
MOTORES REBOBINABLES DE 12" - INFORMACIÓN DE PEDIDOS

RENDIMIENTO (50 HZ)

Polos	P _N (kW/HP)	Clas. de Empuje (N/lbf)	U _N (V)	n _N (min-1)	I _N (A)	I _A / I _N (A)	η _{max} (Eff.) % con % de carga			cos φ (PF) con % de carga			T _N (Nm)	T _A / T _N (Nm)
							50	75	100	50	75	100		
2 Polos	185/250	60000/13500	380	2940	368	4.70	88	88	87	0.82	0.87	0.88	602	0.81
			400	2945	351	5.30	87	88	87	0.79	0.85	0.86	600	0.90
	220/300		415	2950	344	5.76	87	88	88	0.76	0.84	0.84	599	0.97
			380	2930	448	4.79	88	88	87	0.83	0.87	0.88	716	0.77
	250/340		400	2935	430	5.40	88	89	88	0.80	0.86	0.87	714	0.84
			415	2940	427	5.85	88	89	88	0.77	0.85	0.84	712	0.94
	300/400		380	2930	507	4.7	87	87	86	0.85	0.88	0.85	815	0.85
			400	2935	481	5.2	88	89	88	0.80	0.85	0.80	812	0.95
	350/470		415	2940	471	5.6	88	89	88	0.76	0.83	0.76	812	1.02
			380	2940	586	4.9	88	89	87	0.87	0.90	0.88	974	0.83
	400/536		400	2945	551	5.6	88	89	88	0.85	0.89	0.88	971	0.94
			415	2950	532	6.0	88	89	88	0.83	0.88	0.89	970	1.03
	350		380	2920	720	4.7	88	88	86	0.85	0.88	0.87	1140	0.80
			400	2930	676	5.2	88	88	87	0.82	0.87	0.88	1137	0.90
			415	2935	652	5.4	87	88	87	0.79	0.86	0.87	1135	0.95
			380	2920	795	4.2	90	90	89	0.85	0.88	0.87	1306	0.73
			400	2930	750	4.8	90	90	90	0.82	0.87	0.87	1301	0.84
			415	2940	719	5.2	89	90	90	0.80	0.85	0.87	1299	0.92
4 Polos	110/150	60000/13500	400	1460	230	5.30	86	87	87.5	0.76	0.80	0.81	720	0.90
	132/175				88		88.5	88	0.77	0.82	0.84	864		
	160/200				87		88	87	0.78	0.83	0.84	1050		
	200/250				88.5		89	88.5	0.78	0.83	0.84	1309		

MOTORES REBOBINABLES DE 12" - DIMENSIONES Y PESO

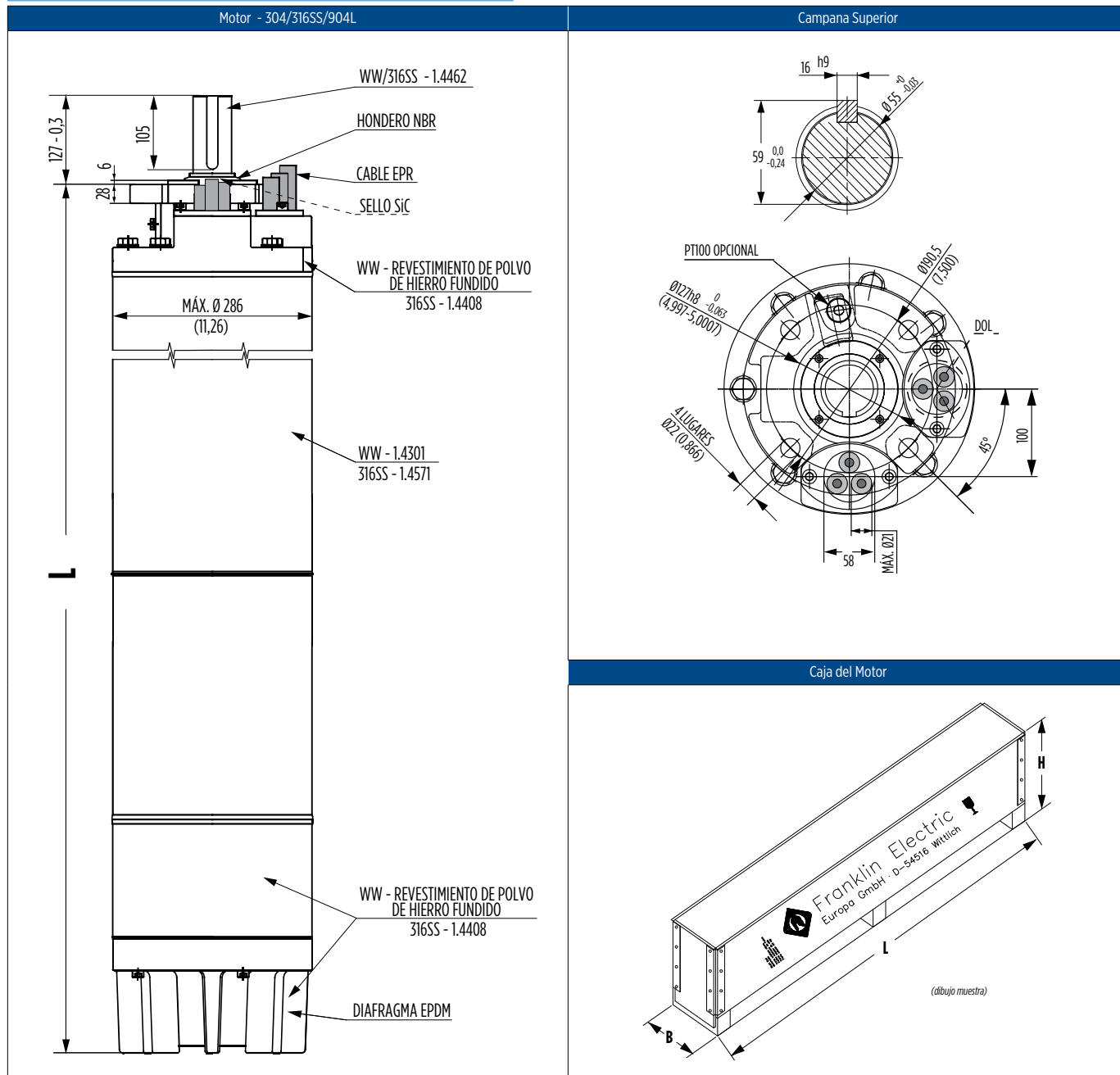
DISEÑO DE MOTOR - 2 POLOS



PN (kW/HP)	Longitud del Motor (in/mm)	Peso del Motor (lb/kg)		Tamaño de envío del motor (in/mm)		
		Motor	Incl. Pack	B	H	L
220/300	74.5/1893	1461/663	1638/743	15.6/396	22.5/572	90.4/2296
250/340	74.5/1893	1461/663	1638/743			
300/400	80.4/2043	1600/726	1776/806			
350/470	84.4/2143	1695/769	1871/849	15.6/396	22.5/572	90.4/2596
400/536	86.3/2193	1750/794	1926/874			

MOTORES REBOBINABLES DE 12" - DIMENSIONES Y PESO

DISEÑO DE MOTOR- 2 POLOS



P _n (kW/HP)	Longitud del Motor (in/mm)	Peso del Motor (lb/kg)		Tamaño de envío del motor (in/mm)		
		Motor	Incl. Pack	B	H	L
110/150	74.5/1893	1461/663	1638/743	15.6/396	22.5/572	90.4/2296
132/175	80.4/2043	1600/726	1776/806			102.2/2596
160/200	84.4/2143	1695/769	1871/849			
200/250	86.3/2193	1750/794	1926/874			

MOTORES REBOBINABLES DE 12" - CABLES Y ACCESORIOS

CABLE DE MOTORS - 2-POLOS

Cable	Ø (mm²)	D (mm/in)	Largo (m/ft)	Motor (kW/HP)			Qty.	Kit de Cable (3 conductores individuales)	Kit de sellos de cable
				380-415 V / 50 Hz 460 V / 60 Hz	500 V / 50 Hz	1000 V / 50 Hz			
	1X70	20.7/0.82	6/20	185-300/250-400 DOL 300-400/400-536 YΔ**	185-400/250-536 DOL	-	DOL 1 YΔ 2	308 711 100	308 661 120
	1X35	15.3/0.60	6/20	185-250/250-340 YΔ**	185-400/250-536 YΔ**	185-400/250-536 DOL	DOL 1 YΔ 2	308 711 101	308 661 121

NOTA: Para estos motores estándar PE2/PA se debe pedir adicionalmente la cinta especial 700 541 688, es absolutamente necesaria

**Para motores YΔ, pida dos kits de cable (sellado)

Cable de Tierra* (opc.)	Ø (mm²)	D Ø (mm/in)	Longitud (m/ft)	St.	Mod.-Nr.
	1G25	13.0/0.51	8/26	1	308 053 080
	1G35	15.3/0.60	6/20		308 056 060

*Solo para acero inoxidable 304 y 316

Kit de sellado de apertura de plomo	
Motor (kW/HP)	No. de Parte
250-400/340-536 DOL/YΔ	308 661 122

NOTA: Los cables están diseñados para operación sumergida; para el funcionamiento con aire, consulte con Franklin Electric

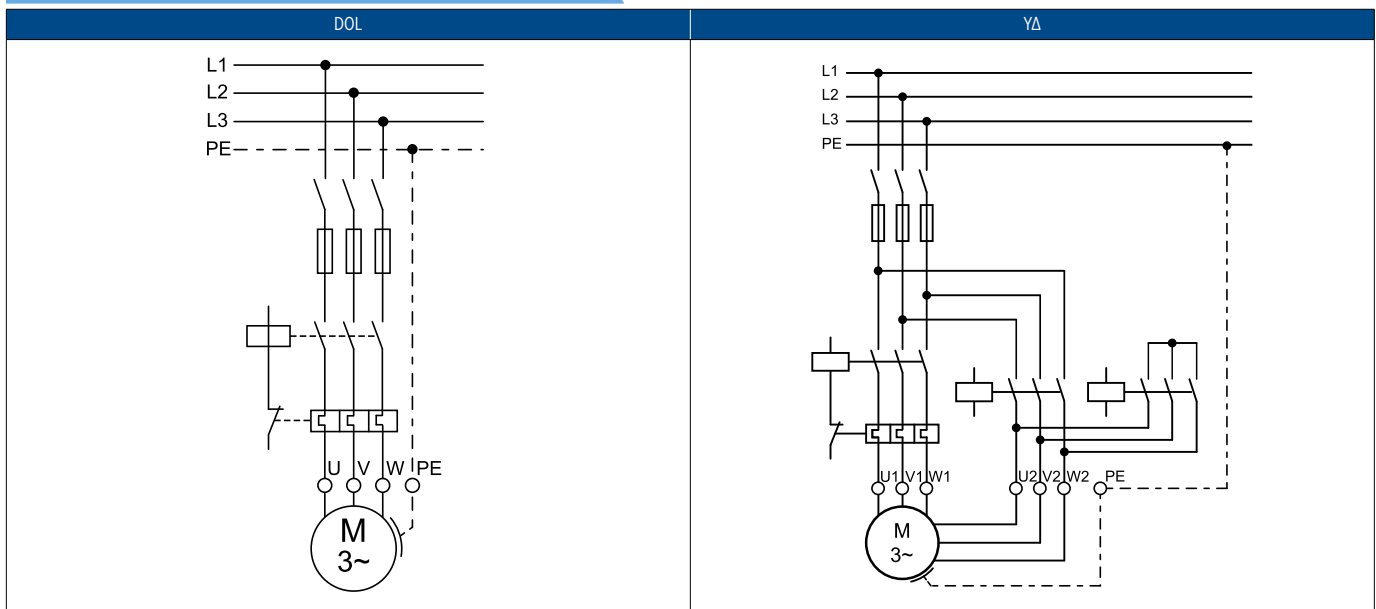
CABLE DE MOTORES - 4-POLOS

Lead	Ø (mm²)	D (mm/in)	Largo (m/ft)	Motor (kW/HP)	Qty.	Kit de Cable (3 conductores individuales)	Kit de sellos de cable
				400 V / 50 Hz			
	1X70	20.7/0.82	6/20	110/150, 132/175, 160/200, 200/250	DOL 1	308 711 100	308 661 120
	1G35	15.3/0.60	6/20	110/150, 132/175, 160/200, 200/250	DOL 1	308 056 060	
Kit de sello de apertura de cable				Todas las capacidades	DOL 1	308 661 122	

NOTA: Para estos motores estándar PE2/PA se debe pedir adicionalmente la cinta especial 700 541 688, es absolutamente necesaria

**Para motores YΔ, pida dos kits de cable (sellado); los cables están diseñados para operación sumergida; para el funcionamiento con aire, consulte con Franklin Electric

CONEXIÓN ELÉCTRICA

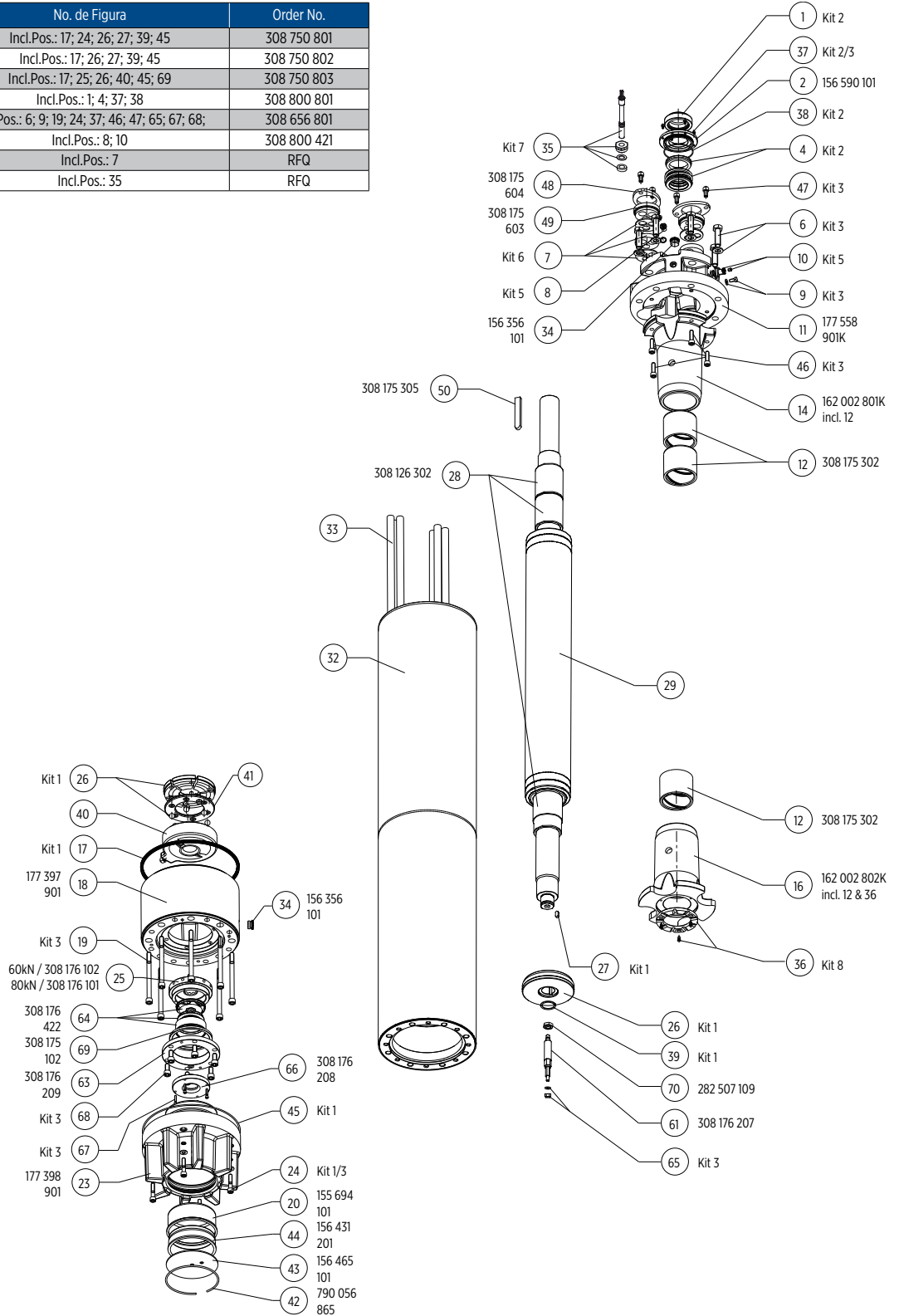


U	V	W	PE
Café	Gris	Negro	Amarillo/Verde

MOTORES REBOBINABLES DE 12" - CABLES Y ACCESORIOS

PIEZAS DE REPUESTO

Descripción	No. de Figura	Order No.
Kit 1 - Sistema de empuje 60kN	Incl.Pos.: 17; 24; 26; 27; 39; 45	308 750 801
Kit 1 - Sistema de empuje 80kN	Incl.Pos.: 17; 26; 27; 39; 45	308 750 802
Kit de conversión de motor 80KN	Incl.Pos.: 17; 25; 26; 40; 45; 69	308 750 803
Kit 2 - Cojinetes radiales	Incl.Pos.: 1; 4; 37; 38	308 800 801
Kit 3 - Tornillos	Incl.Pos.: 6; 9; 19; 24; 37; 46; 47; 65; 67; 68;	308 656 801
Kit 5 - Válvulas	Incl.Pos.: 8; 10	308 800 421
Kit 6 - Cubierta de líneas de cable	Incl.Pos.: 7	RFQ
Kit 7 - Juego PT100	Incl.Pos.: 35	RFQ



ACCESORIOS DEL MOTOR

LÍQUIDO DE LLENADO DE MOTORES

Líquido de Llenado (5 L FES92)		
Descripción	Líquido	No. de Parte
Encapsulado de 4"	FES93	308353941
Encapsulado Estándar de 6"	FES91	
Encapsulado HighTemp 90 de 6"	FES92	
Encapsulado Estándar de 8"	FES91	
Encapsulado HighTemp 75 de 8"	FES92	
Motores rebobinables de 6" / 8" / 10" / 12" & Motores de Imanes Permanentes de 6" / 8"	FES93	



FES91	FES92	FES93

KIT DE LLENADO DE MOTORES

Kit de Llenado de Motores	
Descripción	No. de Parte
Este kit contiene todas las herramientas necesarias para revisar y reabastecer los motores sumergibles Franklin Electric con líquido de llenado FES 91, 92 o 93 (la solución/concentrado de llenado debe pedirse por separado)	308726103

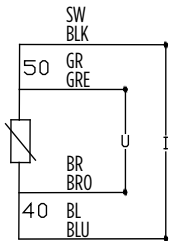
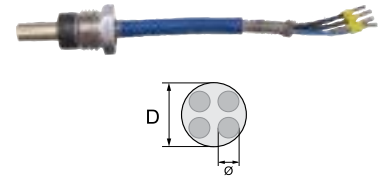


MOTORES REBOBINABLES PT100

- Instaladas en la brida de la campana superior, todas las campanas de los extremos rebobinables de 6", 8", 10" y 12" están preparadas para la instalación PT100
- Mide la temperatura del líquido de llenado
- Conductor con una resistencia proporcional a la temperatura
- Permite monitorear la temperatura continuamente

El equipo sobre suelo no está disponible en Franklin Electric y generalmente es parte de un panel personalizado o un sistema de adquisición de datos. Los kits de actualización del sensor PT100 de Franklin Electric vienen con instrucciones completas y permiten una fácil instalación en el campo

Dimensiones		Rediseño de 6" a partir de 08.2012		6" (Hierro Fundido/304SS) / 8" / 10" / 12"		
Ø (mm ²)	D (mm)	Lead L (m)	304/316	904L	304/316	904L
4x0.5	8	10	308016501	308016522	308016401	308016422
		20	308016502	-	308016402	-
		30	308016503	-	308016403	-
		50	308016505	308016526	308016405	308016426



Puntos de viaje:
PVC = 55°C
PEZ/PA = 75°C

CAJAS DE CONTROL

Las cajas de control de desconexión rápida (QD) y Capacitor Run Control (CRC) están diseñadas para usarse con motores sumergibles Franklin Electric de 3 hilos, de una sola fase. Las cajas de control "Estándar" y "Deluxe" están diseñadas para usarse con motores sumergibles Franklin Electric de 3 hilos, de una sola fase de 1 a 15 hp y se recomiendan para sistemas de agua que usan interruptores de presión, interruptores de nivel u otros dispositivos piloto. Las cajas "Deluxe" contienen contactores de línea magnéticos cuidadosamente adaptados a la clasificación del motor, lo que elimina la necesidad de conectores de línea externos.

CARACTERÍSTICAS: TODOS LOS MODELOS

- Adecuado para montaje en exteriores
- Diseño de arranque/funcionamiento del condensador (excepto cajas QD)
- Listado por UL para EEUU y Canadá (modelos de 60 Hz)

CARACTERÍSTICAS: ESTÁNDAR & DELUXE

- Las terminales tipo caja de servicio pesado aceptan cables de hasta AWG #2
- Acceso externo a reinicios por sobrecarga
- Troqueles de varios tamaños
- Diagramas de conexión fáciles de usar
- Fácil acceso a las lengüetas de conexión a tierra



ESPECIFICACIONES DE MODELOS MONOFÁSICOS

Tipo de Caja	Hz	Rango de HP	Rango de kW	Recinto	Bloque de Terminales		Contractor Magnético	Aprobaciones de agencias
					Terminales	Alambre Máximo		
Desconexión rápida (QD)	60	1/3 - 1	0.25 - 0.75	NEMA 3R, IP23	5	AWG 10	No	Listado por UL para EEUU y Canadá
Desconexión rápida (QD)	50	1/3 - 1	0.25 - 0.75	NEMA 3R, IP23	5	AWG 10	No	Certificado CSA
Control de funcionamiento del condensador (CRC)	60	1/2 - 1	0.37 - 0.75	NEMA 3R, IP23	5	AWG 10	No	Listado por UL para EEUU y Canadá
Estándar (S)	60	1 - 10	0.75 - 7.5	NEMA 3R, IP23	5	AWG 2	No	Listado por UL para EEUU y Canadá
Estándar (S)	50	1.5 - 5	1.1 - 3.7	NEMA 3R, IP23	5	AWG 2	No	Certificado CSA
Deluxe (D)	60	1 - 15	0.75 - 11	NEMA 3R, IP23	6	AWG 2	Sí	Listado por UL para EEUU y Canadá
Extra Large Deluxe (D-XL)	60	15	11	NEMA 3R, IP23	5	AWG 00	Sí	Listado por UL para EEUU y Canadá

CAJAS DE CONTROL

INFORMACIÓN DE PEDIDOS

HP (kW)	Descripción				N° de Modelo
	Fases	Volts	Hz	Tipo	
1/3 / 0.25	1	115	60	Q	2801024915
		220	50	Q	2803532115
		230	60	Q	2801034915
1/2 / 0.37		115	60	Q	2801044915
		220	50	Q	2803552115
		230	60	Q	2801054915
		230	60	CRC	2824055015
3/4 / 0.55		220	50	Q	2803572115
		230	60	Q	2801074915
		230	60	CRC	2824075015
		220	50	Q	2803582115
1 / 0.75		230	60	Q	2801084915
		230	60	CRC	2824085015
		230	60	S	2823008110
		230	60	D	2823008310
	220	50	S	2823508110	
1.5 / 1.1	230	60	S	2823008110	
	230	60	D	2823008310	
	220	50	S	2823518110	
2 / 1.5	230	60	S	2823018110	
	230	60	D	2823018310	
	220	50	S	2823528110	
3 / 2.2	230	60	S	2823028110	
	230	60	D	2823028310	
	220	50	S	2822539010	
5 / 3.7	230	60	S	2821138110	
	230	60	D	2821139310	
	230	60	S	2822019210	
7.5 / 5.5	230	60	D	2822019310	
	230	60	S	2822029230	
10 / 7.5	230	60	D	2822029330	
	230	60	D	2822039330	
15 / 11	230	60	D-XL	2822039621	

NOTA: Q = Caja de control de desconexión rápida; CRC = Caja de control de funcionamiento del capacitor; S = Caja de control estándar; D = Caja de control de lujo; D-XL = Caja de control de lujo extragrande

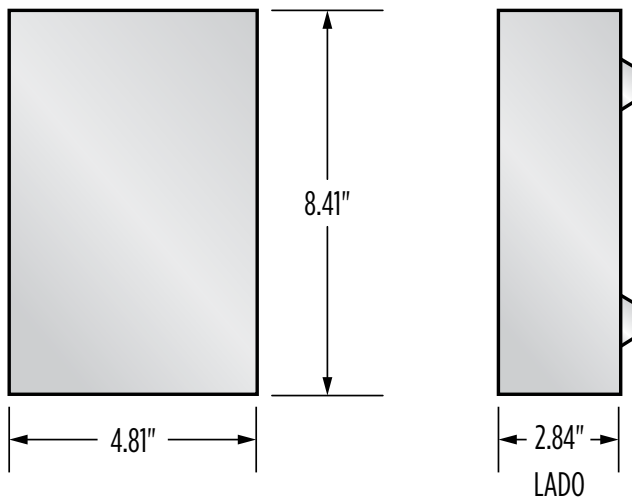
CAJAS DE CONTROL - DESCONEXIÓN RÁPIDA (QD) Y CONTROL DE FUNCIONAMIENTO DEL CONDENSADOR (CRC)

ESPECIFICACIONES

- Troquelado inferior: dos troqueles de 0.88" y uno de 1.31"
- Troquelado lateral: un troquelado de 0.88" y un troquelado de 1.31" en cada lado
- Bloque de terminales: se proporcionan cinco terminales para cableado de hasta AWG #10

DIMENSIONES

Tipo de Caja	HP / kW	Tamaño del Recinto	Tamaño de caja del motor (pulg)			Peso con empaque	
			Ancho	Alto	Largo	lbs	kg
Quick Disconnect (QD)	1/3 / 0.25	QD	5.5	3.25	9	4	1.8
	1/2 / 0.37						
	3/4 / 0.55						
	1 / 0.75						
Capacitor Run Control (CRC)	1/2 / 0.37	QD	5.5	3.25	9	5	2.3
	3/4 / 0.55						
	1 / 0.75						



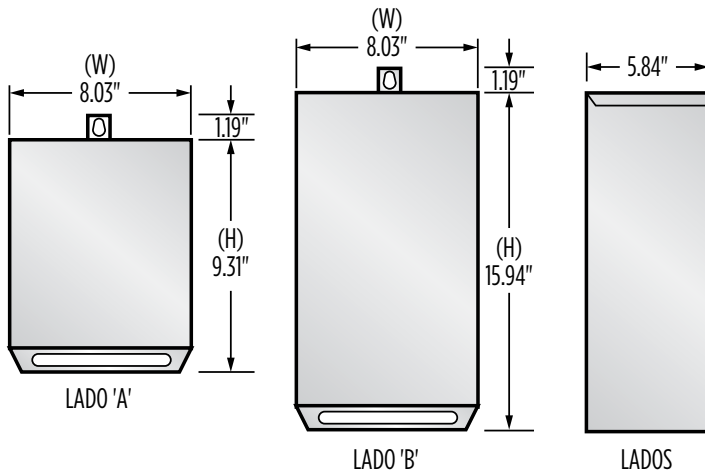
CAJAS DE CONTROL - ESTÁNDAR & DELUXE

ESPECIFICACIONES

- Troqueles: dos orificios de 1.31" de diámetro para conexión de conducto de 1"; un orificio ciego de 1.75" para un conducto de 1.25"; un orificio ciego de 0.88" ára conexión de onducto de 0.5"
- Bloque de terminales: se proporcionan 6 terminales para cableado de hasta AWG de 2 hilos

DIMENSIONES

Tipo de Caja	HP / kW	Tamaño del Recinto	Tamaño de caja del motor (pulg)			Peso con empaque	
			Ancho	Alto	Largo	lbs	kg
Estándar	1 / 0.75	A	8.125	6.25	11.25	7	3.2
	1.5 / 1.1	A	8.125	6.25	11.25	7	3.2
	2 / 1.5	A	8.125	6.25	11.25	7	3.2
	3 / 2.2	A	8.125	6.25	11.25	7	3.2
	5 (60 Hz) / 3.7	A	8.125	6.25	11.25	8	3.6
	5 (50 Hz) / 3.7	B	8.125	6.25	18	8	3.6
	7.5 / 5.5	B	8.125	6.25	18	12	5.5
Deluxe	10 / 7.5	B	8.125	6.25	18	14	6.4
	1 / 0.75	A	8.125	6.25	11.25	7	3.2
	1.5 / 1.1	A	8.125	6.25	11.25	7	3.2
	2 / 1.5	A	8.125	6.25	11.25	7.0	3.2
	3 / 2.2	A	8.125	6.25	11.25	7.3	3.3
	5 / 3.7	B	8.125	6.25	18	11.2	5.1
	7.5 / 5.5	B	8.125	6.25	18	13.1	6.0
	10 / 7.5	B	8.125	6.25	18	14.7	6.7
	15 / 11	B	8.125	6.25	18	16.5	7.5
15 (XL) / 11	C	16	7.125	19	28.0	12.7	

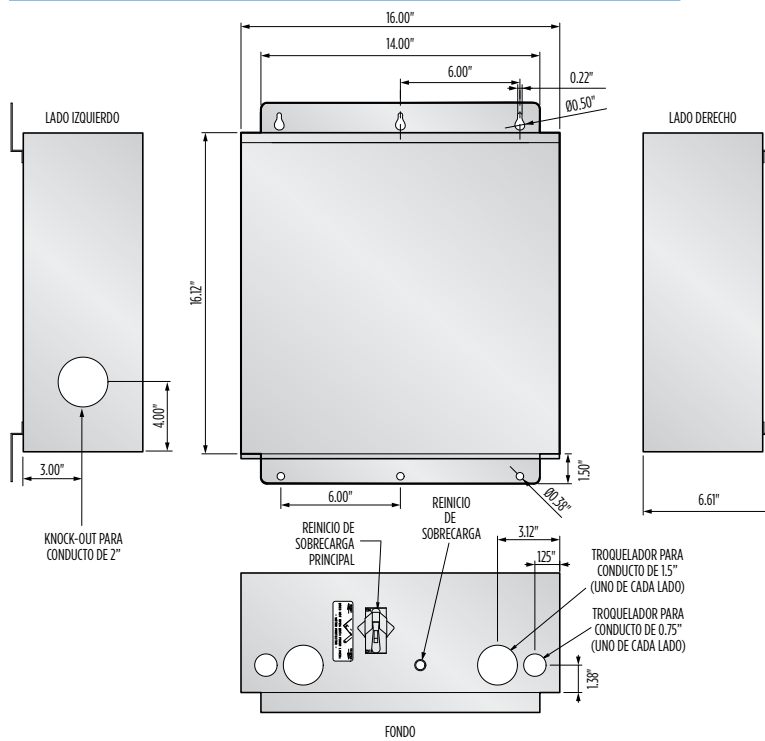


CAJAS DE CONTROL - DELUXE EXTRA GRANDE (D-XL)

ESPECIFICACIONES

- Troqueles inferiores: dos troqueles para conducto de 0.75" y dos para conducto de 1.5"
- Troqueles laterales: un troquel para conducto de 2"
- Bloque de terminales: se proporcionan dos terminales para la alimentación de entrada y tres terminales para el cable de bajada para conductores de AWG 14 a 00
- Bloque de terminales del interruptor de control: acepta conductores de AWG 20 a 6

DIMENSIONS



CAJAS DE CONTROL - PARTES

QD 60 HZ

HP / Voltaje	N° de Modelo	Clasificación	No. Req.	No. de Parte de Componente	No. de Parte de Kit
1/3 / 115	280 102 4915	Condensador de arranque 159-191 MFD, 110 V	1	275 464 125	305 207 925
		Relé QD		223 415 905	305 101 905
1/3 / 230	280 103 4915	Condensador de arranque 43-53 MFD, 220 V		275 464 126	305 207 926
		Relé QD		223 415 901	305 101 901
1/2 / 115	280 104 4915	Condensador de arranque 250-300 MFD, 125 V		275 464 201	305 207 951
		Relé QD		223 415 906	305 101 906
1/2 / 230	280 105 4915	Condensador de arranque 59-71 MFD, 220 V		275 464 105	305 207 905
		Relé QD		223 415 902	305 101 902
3/4 / 230	280 107 4915	Condensador de arranque 86-103 MFD, 220 V		275 464 118	305 207 918
		Relé QD		223 415 903	305 101 903
1 / 230	280 108 4915	Condensador de arranque 105-126 MFD, 220 V		275 464 113	305 207 913
		Relé QD		223 415 904	305 101 904
1/2 / 230	CRC 282 405 5015	Condensador de arranque 43-53 MFD, 220 V		275 464 126	305 207 926
		Condensador de funcionamiento 15 MFD, 370 V		156 362 101	305 203 907
		Relé QD		223 415 912	305 105 901
3/4 / 230	CRC 282 407 5015	Condensador de arranque 59-71 MFD, 220 V		275 464 105	305 207 905
		Condensador de funcionamiento 23 MFD, 370 V		156 362 102	305 203 908
		Relé QD		223 415 913	305 105 902
1 / 230	CRC 282 408 5015	Condensador de arranque 86-103 MFD, 220 V		275 464 118	305 207 918
		Condensador de funcionamiento 23 MFD, 370 V		156 362 102	305 203 908
		Relé QD	223 415 914	305 105 903	

QD 50 HZ

HP / Voltaje	N° de Modelo	Clasificación	No. Req.	No. de Parte de Componente	No. de Parte de Kit
1/2 / 220	280 355 2115	Condensador de arranque 43-53 MFD, 220 V		275 461 123	305 205 923
		Conjunto de sobrecarga del condensador		151 033 990	305 218 990
		Relé QD		223 415 915	305 105 904
3/4 / 220	280 357 2115	Condensador de arranque 59-71 MFD, 220 V		275 461 108	305 205 908
		Conjunto de sobrecarga del condensador		151 033 989	305 218 989
		Relé QD		223 415 916	305 105 905
1 / 220	280 358 2115	Condensador de arranque 86-103 MFD, 220 V		275 461 106	305 205 906
		Conjunto de sobrecarga del condensador		151 033 988	305 218 988
		Relé QD		233 451 917	305 105 906

NOTA: Algunos motores, controles y piezas de Franklin Electric son artículos que no están en inventario y es posible que deban pedirse de manera especial

CAJAS DE CONTROL - PARTES

ESTÁNDAR 60 HZ

HP	Nº de Modelo	Clasificación	No. Req.	No. de Parte de Componente	No. de Parte de Kit
1/1.5 - 4"	282 300 8110	Condensador de arranque 105-126 MFD, 220 V	1	275 464 113	305 207 913
		Condensador de funcionamiento 15 MFD, 370 V		155 328 101	305 204 901
		Sobrecarga de arranque		275 411 114	305 215 914
		Sobrecarga de trabajo		275 411 113	305 215 913
		Relé - 230 V*		155 031 102	305 213 902
2 - 4"	282 301 8110	Condensador de arranque 105-126 MFD, 220 V	1	275 464 113	305 207 913
		Condensador de funcionamiento 20 MFD, 370 V		155 328 103	305 204 903
		Sobrecarga de arranque		275 411 117	305 215 917
		Sobrecarga de trabajo		275 411 113	305 215 913
		Relé - 230 V*		155 031 102	305 213 902
3 - 4"	2823028110	Condensador de arranque 208-250 MFD, 220 V	1	275 463 123	305 206 923
		Condensador de funcionamiento 45 MFD, 370 V		155 327 109	305 203 909
		Sobrecarga de arranque		275 411 118	305 215 918
		Sobrecarga de trabajo		275 411 115	305 215 915
		Relé - 230 V*		155 031 102	305 213 902
5 - 4" & 6"	282 113 8110	Condensador de arranque 216-259 MFD, 330 V	2	275 468 118	305 208 918
		Condensador de funcionamiento 40 MFD, 370 V		155 327 114	305 203 914
		Sobrecarga de arranque		275 411 119	305 215 919
		Sobrecarga de trabajo		275 406 102	305 214 902
		Relé - 230 V*		155 031 601	305 213 961
7.5 - 6"	282 201 9210	Condensador de arranque 270-324 MFD, 330 V	1	275 468 119	305 208 919
		Condensador de arranque 130-154 MFD, 330 V		275 468 117	305 208 917
		Condensador de funcionamiento 45 MFD, 370 V		155 327 109	305 203 909
		Sobrecarga de arranque		275 411 102	305 215 902
		Sobrecarga de trabajo		275 406 122	305 214 922
		Relé - 230 V*		155 031 601	305 213 961
10 - 6"	282 202 9230	Condensador de arranque 270-324 MFD, 330 V	2	275 468 119	305 208 919
		Condensador de funcionamiento 35 MFD, 370 V		155 327 102	305 203 902
		Sobrecarga de arranque	1	275 406 103	305 214 903
		Sobrecarga de trabajo		155 409 101	305 409 101
		Relé - 230 V*		155 031 601	305 213 961
Todos	Todos	Pararrayos	1	150 814 902	150 814 902
208 V Relé *	208 V Relé *	Relé 1.5-3 hp (reemplaza 155031102)		155 031 103	305 213 903
		Relé 5-15 hp (reemplaza 155031601)		155 031 602	305 213 962

ESTÁNDAR 50 HZ

HP / Voltaje	Nº de Modelo	Clasificación	No. Req.	No. de Parte de Componente	No. de Parte de Kit
1.5 / 220	282 350 8110	Condensador de arranque 105-126 MFD, 220 V	1	275 464 113	305 207 913
		Condensador de funcionamiento 10 MFD, 370 V		155 328 102	305 204 902
		Ensamblaje de sobrecarga		275 411 114	305 215 914
		Relé 220 V		155 031 112	305 213 912
2 / 220	282 351 8110	Condensador de arranque 189-227 MFD, 220 V	1	275 468 115	305 208 915
		Condensador de funcionamiento 20 MFD, 370 V		155 328 103	305 204 903
		Ensamblaje de sobrecarga - Ejecutar		275 411 102	305 215 902
		Ensamblaje de sobrecarga - Inicio		275 411 106	305 215 906
		Relé 220 V		155 031 112	305 213 912
3 / 220	282 352 8110	Condensador de arranque 270-324 MFD, 220 V	1	275 468 119	305 208 919
		Condensador de funcionamiento 35 MFD, 370 V		155 327 102	305 203 902
		Overload Assembly - Run		275 406 107	305 214 907
		Ensamblaje de sobrecarga - Inicio		275 411 117	305 215 907
		Relé 220 V		155 031 112	305 213 912
5 / 220	282 253 9010	Condensador de arranque 189-227 MFD, 220 V	2	275 468 115	305 208 915
		Condensador de funcionamiento 30 MFD, 220 V		155 327 101	305 203 901
		Condensador de funcionamiento 45 MFD, 220 V	1	155 327 109	305 203 909
		Ensamblaje de sobrecarga - Ejecutar		275 406 102	305 214 902
		Ensamblaje de sobrecarga - Inicio		275 411 102	305 215 902
		Relé 220 V		155 031 112	305 213 912

NOTA: Algunos motores, controles y piezas Franklin Electric no son artículos de inventario y es posible que deban solicitarse de manera especial
 * Para sistemas de 208V o donde el voltaje de línea está entre 200V y 210V, se requiere un relé de bajo voltaje y un cable más grande: use el número de parte del relé 305 213 903 en lugar del 305 213 902 en aplicaciones de 1.5 a 3 hp; use el relé 305 213 962 para aplicaciones de 5 a 15 hp; utilice el cable de mayor tamaño siguiente al especificado en la tabla de 230V; los transformadores elevadores son una alternativa a los relés y cables especiales

CAJAS DE CONTROL - PARTES

DELUXE

Tamaño HP / N° de Modelo	N° de Modelo	Clasificación	No. Req.	No. de Parte de Componente	No. de Parte de Kit
1/1.5 - 4"	282 300 8310	Condensador de arranque 105-126 MFD, 220 V		275 464 113	305 207 913
		Condensador de funcionamiento 15 MFD, 370 V		155 328 101	305 204 901
		Sobrecarga de arranque		275 411 114	305 215 914
		Sobrecarga de trabajo		275 411 113	305 215 913
		Contactador		155 325 102	305 226 902
		Relé - 230 V*		155 031 102	305 213 902
2 - 4"	282 301 8310	Condensador de arranque 105-126 MFD, 220 V	1	275 464 113	305 207 913
		Condensador de funcionamiento 20 MFD, 370 V		155 328 103	305 204 903
		Sobrecarga de arranque		275 411 117	305 215 917
		Sobrecarga de trabajo		275 411 113	305 215 913
		Contactador		155 325 102	305 226 902
		Relé - 230 V*		155 031 102	305 213 923
3 - 4"	282 302 8310	Condensador de arranque 208-250 MFD, 220 V		275 463 123	305 206 911
		Condensador de funcionamiento 45 MFD, 370 V		155 327 109	305 203 909
		Sobrecarga de arranque		275 411 118	305 215 918
		Sobrecarga de trabajo		275 411 115	305 215 915
		Contactador		155 325 102	305 226 902
		Relé - 230 V*		155 031 102	305 213 902
5 - 4" & 6"	282 113 9310	Condensador de arranque 216-259 MFD, 330 V	2	275 468 118	305 208 918
		Condensador de funcionamiento 40 MFD, 370 V		155 327 114	305 203 914
		Sobrecarga de arranque		275 411 119	305 215 919
		Sobrecarga de trabajo		275 406 102	305 214 902
		Contactador		155 326 101	305 347 903
		Relé - 230 V*		155 031 601	305 213 961
7.5 - 6"	282 201 9310	Condensador de arranque 130-154 MFD, 330 V	1	275 468 117	305 208 917
		Condensador de arranque 270-324 MFD, 330 V		275 468 119	305 208 919
		Condensador de funcionamiento 45 MFD, 370 V		155 327 109	305 203 909
		Sobrecarga de arranque		275 411 102	305 215 902
		Sobrecarga de trabajo		275 406 121	305 214 921
		Contactador		155 326 102	305 347 902
10 - 6"	282 202 9330	Condensador de arranque 270-324 MFD, 330 V	2	275 468 119	305 208 919
		Condensador de funcionamiento 35 MFD, 370 V		155 327 102	305 203 902
		Sobrecarga de arranque		275 406 103	305 214 903
		Sobrecarga de trabajo	1	155 409 101	-
		Contactador		155 326 102	305 347 902
		Relé - 230 V*		155 031 601	305 213 961
15 - 6"	282 203 9330	Condensador de arranque 270-324 MFD, 330 V	2	275 468 119	305 208 919
		Condensador de funcionamiento 45 MFD, 370 V		3	155 327 109
		Sobrecarga de arranque	1		275 406 103
		Sobrecarga de trabajo		155 409 102	-
		Contactador		155 429 101	305 347 901
		Relé - 230 V*		155 031 601	305 213 961
15 - 6"	282 203 9621 (X-Large Enclosure)	Condensador de arranque 270-324 MFD, 330 V	2	275 468 119	305 208 919
		Condensador de funcionamiento 45 MFD, 370 V		3	155 327 109
		Sobrecarga de arranque	1		275 406 103
		Sobrecarga de trabajo		155 409 102	-
		Contactador		155 429 101	305 347 901
		Relé - 230 V*		155 031 601	305 213 961
Todos	Todos	Pararrayos	1	150 814 902	150 814 902
208 V Relé*	208 V Relé*	Relé 1.5-3 hp (reemplaza 155 031 102)		155 031 103	305 213 903
		Relé 5-15 hp (reemplaza 155 031 601)		155 031 602	305 213 962

NOTA: Algunos motores, controles y piezas Franklin Electric no son artículos de inventario y es posible que deban solicitarse de manera especial

* Para sistemas de 208V o donde el voltaje de línea está entre 200V y 210V, se requiere un relé de bajo voltaje y un cable más grande: use el número de parte del relé 305 213 903 en lugar del 305 213 902 en aplicaciones de 1.5 a 3 hp; use el relé 305 213 962 para aplicaciones de 5 a 15 hp; utilice el cable de mayor tamaño siguiente al especificado en la tabla de 230V; los transformadores elevadores son una alternativa a los relés y cables especiales

ACCESORIOS Y SERVICIOS - ACOPLAMIENTOS

Franklin Electric ofrece esta línea de acoplamiento de motor a bomba para la máxima comodidad del cliente al combinar el motor Franklin con una variedad de ejes de bomba. Los acoples están diseñados para transmitir el empuje de la bomba al motor para proporcionar los máximos beneficios de la construcción interna de cojinetes de empuje de Franklin Electric.

Los discos espaciadores de acero inoxidable endurecido en los acoplamiento de 4" y 6" aseguran un apoyo positivo entre los ejes del motor y de la bomba y aseguran un apoyo completo para el empuje hacia abajo creado por la bomba.

Los acoplamiento de 8" NO contienen discos espaciadores endurecidos ya que el propio eje del motor está endurecido.

Todos los acoplamiento incluyen tornillos de fijación de acero inoxidable Serie 300, cabeza Allen con llave incluida.

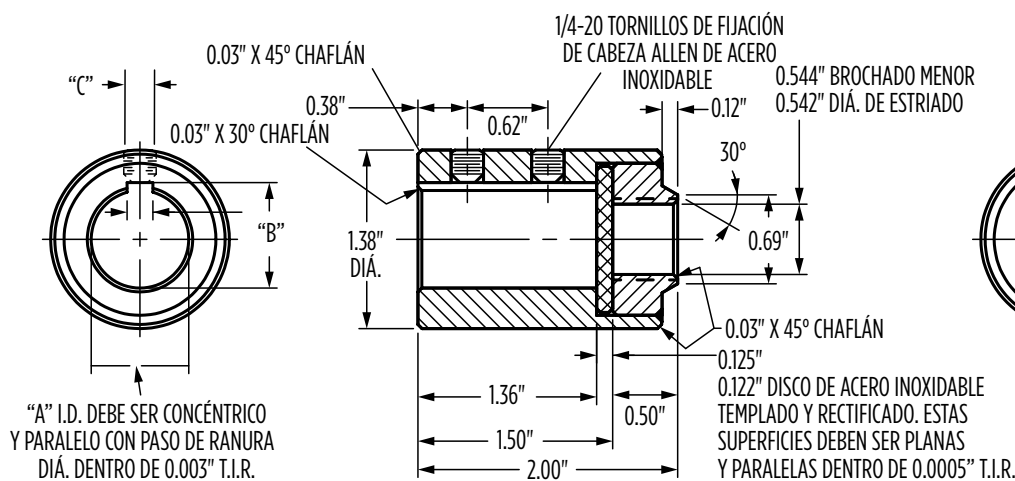
ESPECIFICACIONES

Tamaño del Motor (in)	Construcción	Diam. del Eje de la Bomba	Dimensiones (in)			No. de Parte
			Ancho	Alto	Largo	
4	Acero Inoxidable 416	3/4	3/16	1/8	1 3/8	151 551 911
	Acero Inoxidable 316	3/4	3/16	1/8	1 3/8	151 551 931
6	Acero Inoxidable 416	3/4	3/16	1/8	1 3/4	151 935 902
		7/8	1/4	3/16	1 3/4	151 935 901
	Acero Inoxidable 316	1	1/4	3/16	1 3/4	151 935 909
		3/4	3/16	1/8	1 3/4	151 935 922
	Acero Inoxidable 316	7/8	1/4	3/16	1 3/4	151 935 921
		1	1/4	3/16	1 3/4	151 935 929
8	Acero Inoxidable 416	1	1/4	1/4	2	151 922 901
		1 3/16	1/4	1/4	2	151 922 906
		1 3/16	5/16	5/16	2	151 922 902
		1 1/4	5/16	5/16	2	151 922 903
	Acero Inoxidable 316	1 1/2	3/8	3/8	2	151 922 904
		1 3/16	1/4	1/4	2	151 922 926
		1 1/4	5/16	5/16	2	151 922 923
		1 1/2	3/8	3/8	2	151 922 924
	1 11/16	3/8	3/8	2	151 922 929	

NOTA: Los acoplamiento de acero inoxidable 316 se utilizan normalmente con motores resistentes a la corrosión

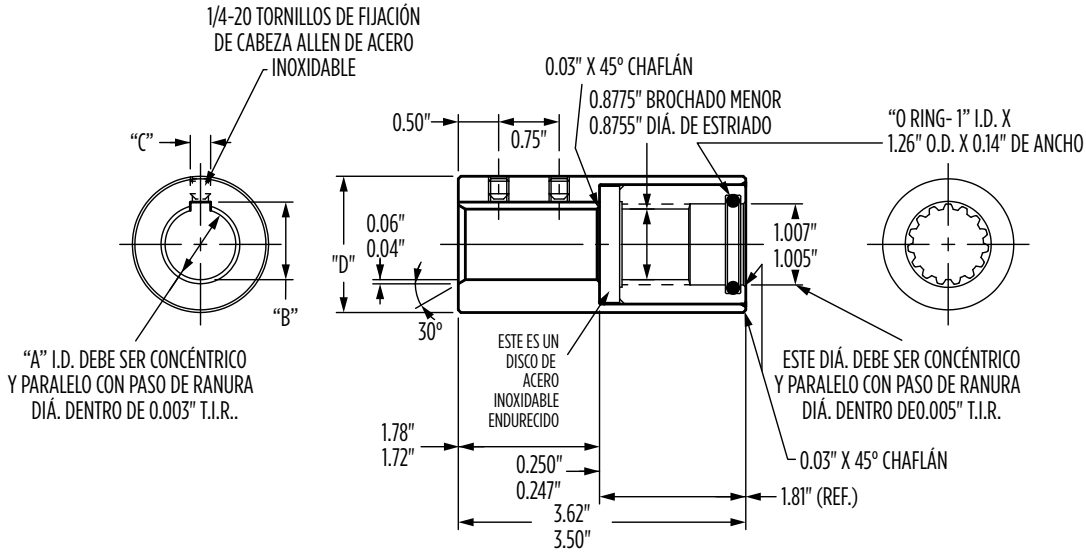


DIMENSIONES 4"

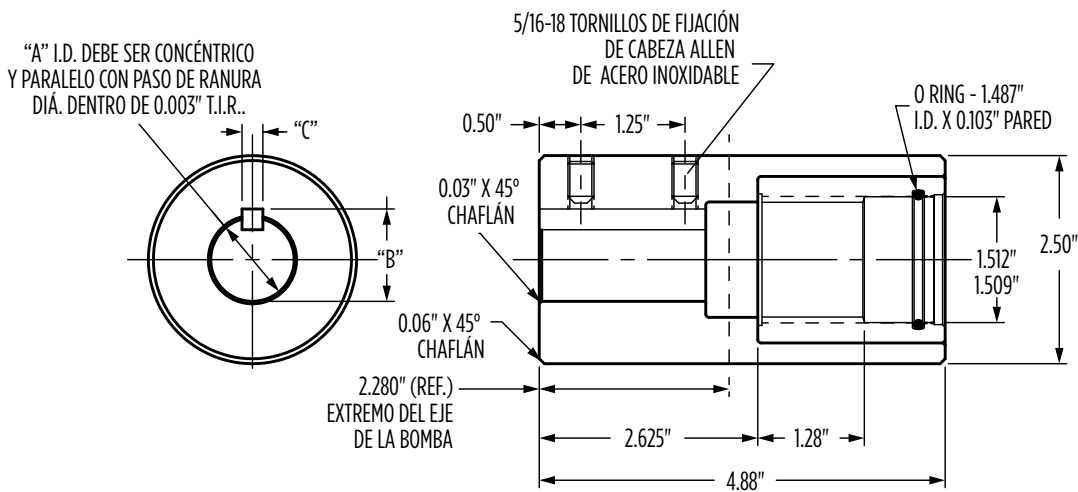


ACCESORIOS Y SERVICIOS - ACOPLAMIENTOS

DIMENSIONES 6"



DIMENSIONES 8"



ACCESORIOS Y SERVICIOS - CAJA DE SERVICIO QD Y SERVICIOS ESPECIALES

CAJA DE SERVICIO QD

- La caja de servicio QD de Franklin Electric es una herramienta de servicio que brinda la capacidad de medir los amperios del motor y el voltaje de línea con el motor en marcha
- Se ajusta entre la base y la cubierta de una caja de control QD instalada
- Compatible con cualquier caja de control Franklin Electric QD o CRC
- Tomas de medidor para medir el voltaje mientras el motor está funcionando
- Pinza amperimétrica de acceso a los tres cables del motor para instalaciones con cable encamisado o conducto
- Fácil de usar



Compatible Con	No. de Parte
Todas las clasificaciones de caja de control QD y CRC	305 510 901

SERVICIOS ESPECIALES

Los servicios de prueba especiales están disponibles para los motores comprados a Franklin Electric. Estos servicios deben especificarse en el momento del pedido y darán lugar a un plazo de entrega adicional.

Prueba de Rendimiento del Motor Calibrado	
HP	Diámetro del Motor
1/3-3	4"
5-10	4"
5-60	6"
40-200	8"

Prueba de Rendimiento de Inmersión	
HP	Diámetro del Motor
1/3-2	4" @ 1000 psi (2W = 500 psi)
3-10	4" @ 1000 psi
5-30	6" @ 1000 psi
40-60	6" @ 1000 psi
	8" @ 1000 psi

